

# Sprachalarmierung Audio-Management-Systeme

Zertifizierte Sicherheit  
nach EN 54



# EVA Audio-Management-Systeme – zertifiziert nach

## EVA 16 2.0 EN Audio-Management

EVA 16 2.0 EN ist die konsequente Weiterentwicklung des seit Jahren erfolgreichen Sprachalarm-Kompakt-Systems EVA 16 M/S EN zur Beschallung und Evakuierung nach EN 54-16. Als hervorragendes Merkmal verfügt EVA 16 2.0 über ein frontseitiges 4,5“-Farb-Touchpanel. Zusätzlich wurde eine Echtzeituhr sowie eine umfangreiche Event-/ Fehlerprotokollierung integriert.

Ein eingebauter Monitorlautsprecher ersetzt ein eventuell benötigtes Monitorkontrollfeld.

EVA 16 2.0 EN ist einsetzbar als Master für Einzelprojekte sowie als Master/Slave für komplexere Projekte – kaskadierbar auf bis zu 10 Systeme. EVA 16 2.0 EN managt und

überwacht dabei Mikrofon-, Notfall- und gespeicherte Evakuierungs-Durchsagen, eventuell gewünschte Musikeinspielungen und die gesicherte Wiedergabe von Gongs bzw. Sirenen. Darüber hinaus überwacht EVA 16 2.0 EN die angeschlossenen Endverstärker sowie die Notstromversorgung.

EVA 16 2.0 EN wurde praxisnah konzipiert, vor allem für die Bedürfnisse von Einrichtungen, in denen sich viele Menschen zu unterschiedlichen Zeiten aufhalten, die unterhalten, informiert und ggf. evakuiert werden müssen. Hierzu gehören unter anderem Einkaufsstätten, Verwaltungsgebäude, Industrieanlagen, Bahnhöfe, Flughäfen sowie Schulen und Hotels.

Art.-Nr.: S01100-20



- 4 Audioeingänge mit separatem Pegelsteller für jeden beliebigen NF-Ausgang
- Bis zu 16 Lautsprecherkreise (A/B), jeweils überwacht auf Unterbrechung, Impedanzabweichung sowie Kurz- und Erdschluss; bei Kurzschluss eines Lautsprecherkreises wird dieser automatisch abgetrennt, damit der betroffene Endverstärker die anderen an ihn angeschlossenen Kreise weiter betreiben kann.
- 2 zusätzliche Audioeingänge (AUX) mit separatem Pegelsteller, der für jeden beliebigen NF-Ausgang über Kontakte angefordert werden kann (zum Beispiel Werbespot).
- 4 trafosymmetrische NF-Ausgänge (zuzüglich einem für den Havarieverstärker) – jeweils mit Lautstärke-, Höhen- und Bass-Regler – zur Ansteuerung der Endverstärker; zeitgleiche Versorgung mit jeweils unterschiedlichen Musikquellen
- Bis zu 8 Systemsprechstellen vom Typ S01200-00 (EVA 16 TER) (überwacht) und/oder Typ S01200-01 (EVA 16 SYS 8/80) (in Teilfunktionen überwacht) für bis zu 80 Rufzonen
- 2 Feuerwehrmikrofone systemübergreifend
- Beliebig viele Systemsprechstellen vom Typ S01230/40/50-00/01 SYS 2 x oder SYS 4 x; die Rufzonen innerhalb des Systems sind frei programmierbar.
- 4 überwachte Anforderungskontakt-Linien für Hausräumdurchsagen, wobei der Master systemübergreifend programmiert werden kann.
- 2 weitere Textplätze für allgemeine Informationen, die über einen Kontakt gestartet werden können.
- 1 Speicherplatz, zum Beispiel für einen Pausengong, mit separatem Pegelsteller für jeden NF-Ausgang, der über einen Kontakt gestartet werden kann.
- Texte werden auf SD/MMC-Speicherkarte im .mp3-Format abgelegt, Playermodul und Signalpfade werden permanent überwacht.

CE-Zertifikat: 1438-CPR-0463

## EVALINE 2.0 EN Lautsprecherkreis-Erweiterung

Das Gerät EVALINE EN ergänzt die Beschallungs- und Evakuierungssysteme aus dem NSC Sicherheitstechnik-Programm. Es gehört zur Produktfamilie EVA 16. EVALINE EN wurde speziell zum Aufbau von Beschallungs- und Evakuierungssystemen nach EN 54-16 entwickelt.

Mit EVALINE EN kann in Verbindung mit dem EVA 16-System eine Lautsprecherkreis-Erweiterung realisiert werden.

EVALINE EN überwacht dabei permanent die angeschlossenen Endverstärker und deren Lautsprecherkreise. Über Relais können Alarmmeldungen (z. B. mit Hilfe der Systemsprechstelle S01200-01-EVA 16 SYS 80 – oder einer Feuerwehr-Systemsprechstelle) oder Durchsagen selektiv oder in vorprogrammierten Gruppen abgesetzt werden.

Durch den Einsatz von modernster DSP-Technologie können

künftige Anwendungsverbesserungen durch Software-Updates (über PC-Schnittstelle) einfach und kostengünstig realisiert werden. Die Zentraleinheit erkennt alle angeschlossenen Komponenten durch einen automatisierten Installationslauf. Dabei werden alle erkannten Komponenten im Display angezeigt. Nach Abschluss des Installationslaufes werden alle diese indizierten Komponenten permanent auf einwandfreie Funktion überwacht. Etwaige Fehler generieren entsprechende Meldungen an den angeschlossenen Störmeldetableaus. Anwendung findet EVALINE 2.0 EN in Verbindung mit dem EVA 16 2.0 EN System in Schulen, Verbrauchermärkten, Fabriken, Bürogebäuden, Hotels und vielen weiteren öffentlichen Gebäuden.

CE-Zertifikat: 1438-CPR-0463

Art.-Nr.: S01150-00



## SINUS 100 V-Class D-Mehrkanal-Endverstärker, zertifiziert nach EN 54-16

Neu im Programm sind auch Mehrkanal-Endverstärker in Class D-Technik.

Hoher Wirkungsgrad und Leistung auf kleinstem Raum:

- S02420-00** SINUS 410 D – 4 x 120 Watt/100 V, EN 54-16
- S02440-00** SINUS 420 D – 4 x 240 Watt/100 V, EN 54-16
- S02450-00** SINUS 450 D – 4 x 480 Watt/100 V, EN 54-16

Maße: 485 x 66 x 425 mm (1,5 HE)

CE-Zertifikat: 1438-CPR-0463



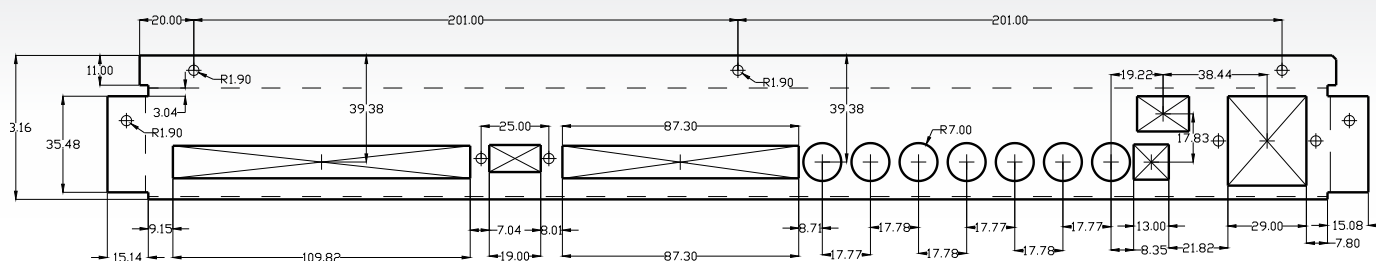
# EVA Audio-Management-Systeme – zertifiziert nach

## EVA 8 EN Audio-Management

EVA 8 EN ist ein innovatives Kompakt-System zur Beschallung und Evakuierung nach EN 54-16.

EVA 8 EN managt und überwacht Mikrofon-, Notfall- und gespeicherte Evakuierungs-Durchsagen, eventuell gewünschte Musikeinspeisungen und die gesicherte Wiedergabe von Gongs beziehungsweise Sirenen. Darüber hinaus überwacht EVA 8 EN die angeschlossenen Endverstärker sowie eine vorhandene Notstromversorgung. Weiterhin überwacht EVA 8 EN permanent die ange-

schlossenen Lautsprecherlinien auf Unterbrechung, Impedanzabweichung sowie Kurz- und Erdschluss. EVA 8 EN wurde praxisnah konzipiert, vor allem für die Bedürfnisse von Einrichtungen, in denen sich viele Menschen zu unterschiedlichen Zeiten aufhalten, die unterhalten, informiert und gegebenenfalls evakuiert werden müssen. Hierzu gehören unter anderem Einkaufsstätten, Verwaltungsgelände, Industrieanlagen, Bahnhöfe, Flughäfen sowie Schulen und Hotels.



- 1 Audioeingang mit separatem Pegelsteller, programmierbar auf jeden beliebigen NF-Ausgang
- Bis zu 8 Lautsprecherkreise (A/B), jeweils überwacht auf Unterbrechung, Impedanzabweichung sowie Kurz- und Erdschluss; bei Kurzschluss eines Lautsprecherkreises wird dieser automatisch abgetrennt, damit der betroffene Endverstärker die anderen an ihn angeschlossenen Kreise weiter betreiben kann.
- 1 zusätzlicher Audioeingang (AUX) mit separatem Pegelsteller, der für jeden beliebigen NF-Ausgang über Kontakte angefordert werden kann (zum Beispiel Werbespot).
- 4 trafosymmetrische NF-Ausgänge (zuzüglich einem für den Havarieverstärker) – jeweils mit Lautstärke-, Höhen- und Bass-Regler – zur Ansteuerung der Endverstärker
- 2 Feuerwehrmikrofone systemübergreifend
- Beliebig viele Systemsprechstellen vom Typ S01230/40/50-00/01 SYS 2 x oder SYS 4 x; die Rufzonen innerhalb des Systems sind frei programmierbar.
- 2 überwachte Anforderungskontakt-Linien für Hausräumdurchsagen
- 1 weiterer Speicherplatz für allgemeine Informationen, die über einen Kontakt gestartet werden können.
- Texte werden auf SD/MMC-Speicherkarte im .mp3-Format abgelegt, Playermodul und Signalpfade werden permanent überwacht.

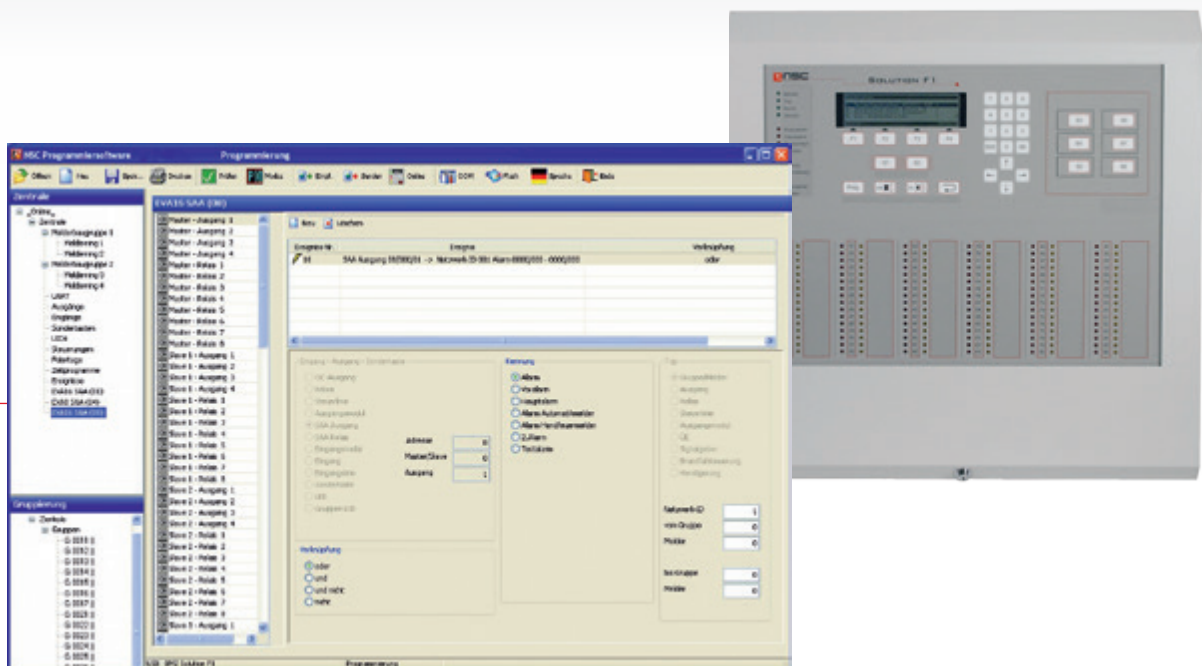
CE-Zertifikat: 1438-CPD-0235

# EN 54-16

Art.-Nr.: S01000-00



## ■ Schnittstellen und Software



Alle EVA-Management-Systeme verfügen über eine exklusive Schnittstelle zur NSC-Brandmeldetechnik und sind programmierbar über die bekannte NSC-Programmiersoftware.



# ■ SINUS 100 V-Endverstärker

## SINUS-100 V-Endverstärker, zertifiziert nach EN 54-16

### SINUS 40

- 1 x 480 W – 100 V-Technik
- Funktionaler 480 W ELA-Leistungsverstärker für den Einsatz in professionellen ELA-Zentralen mit 24 VDC Notstromeingang
- Der Netzschalter ist an der Rückseite des Leistungsverstärkers angebracht, um ein versehentliches Ausschalten auszuschließen.
- CE-Zertifikat: 1438-CPR-0463



Art.-Nr.: S02040-00

### SINUS 20

- 1 x 240 W – 100 V-Technik
- Funktionaler 240W ELA-Leistungsverstärker für den Einsatz in professionellen ELA-Zentralen mit 24 VDC Notstromeingang
- Der Netzschalter ist an der Rückseite des Leistungsverstärkers angebracht, um ein versehentliches Ausschalten auszuschließen.
- CE-Zertifikat: 1438-CPR-0463



Art.-Nr.: S02020-00

### SINUS 10

- 1 x 120 W – 100 V-Technik
- Funktionaler 120 W ELA-Leistungsverstärker für den Einsatz in professionellen ELA-Zentralen mit 24 VDC Notstromeingang
- Der Netzschalter ist an der Rückseite des Leistungsverstärkers angebracht, um ein versehentliches Ausschalten auszuschließen.
- CE-Zertifikat: 1438-CPR-0463



Art.-Nr.: S02010-00

### SINUS 410

- 4 x 120 W – 100 V-Technik
- Funktionaler 4 x 120 W ELA-Leistungsverstärker für den Einsatz in professionellen ELA-Zentralen mit 24 VDC Notstromeingang
- Der Netzschalter ist an der Rückseite des Leistungsverstärkers angebracht, um ein versehentliches Ausschalten auszuschließen.
- Der Endverstärker besitzt vier getrennte, primärseitige Netzteile.
- CE-Zertifikat: 1438-CPR-0463



Art.-Nr.: S02060-00

### SINUS 220

- 2 x 240 W – 100 V-Technik
- Funktionaler 2 x 240 W ELA-Leistungsverstärker für den Einsatz in professionellen ELA-Zentralen mit 24 VDC Notstromeingang
- Der Netzschalter ist an der Rückseite des Leistungsverstärkers angebracht, um ein versehentliches Ausschalten auszuschließen.
- Der Endverstärker besitzt zwei getrennte, primärseitige Netzteile.
- CE-Zertifikat: 1438-CPR-0463



Art.-Nr.: S02060-01

## Umfangreiches Zubehör für das EVA-System

### EVA 16 TER Systemsprechstelle für bis zu 80 frei wählbare Lautsprecherkreise

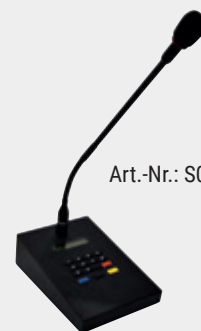
- Nach EN 54-16
- Mikroprozessorgesteuerte EVA 16 Systemsprechstelle für Durchsagen an bis zu 80 frei wählbaren Lautsprecherkreisen
- Durch einen eingebauten, breitbandigen Vorverstärker ist eine optimale Sprachverständlichkeit gesichert.
- Betreiberspezifische Programmierungen wie zum Beispiel Sammel-, Einzel-, Gruppen- und Notruf sind möglich.
- Alle Tasten und die dazu gehörigen Funktionen sind über EVA 16 programmierbar.
- Überwachung der Mikrofonskapsel



Art.-Nr.: S01200-00

### EVA 16 SYS 8/EVA 16 SYS 80 Systemsprechstelle für bis zu 8/80 frei wählbare Lautsprecherkreise

- Mikroprozessorgesteuerte EVA 16 Systemsprechstelle für Durchsagen an bis zu 8 bzw. 80 frei wählbaren Lautsprecherkreisen, je nach Programmierung in Teilfunktionen überwacht
- Eingebautes, zweizeiliges LCD-Display zur Kontrolle der jeweiligen Betriebszustände
- Separate Taste zum Starten der Alarmmeldung, Beschriftungsmöglichkeit der Einzelrufzonen möglich
- Betreiberspezifische Programmierung: Sammel-, Einzel-, Gruppen- und Notruf mit den dazugehörigen Prioritätsebenen



Art.-Nr.: S01200-01

### EVA 16 FIREPANEL Feuerwehr-Systemsprechstelle

- Nach EN 54-16
- Die Feuerwehrsprechstelle EVA 16 FIREPANEL wurde speziell gemäß der Norm EN 54-16 für den Einsatz von Rettungskräften entwickelt, damit im Alarmierungsfall die Evakuierung von Menschen sicher und gezielt organisiert werden kann.
- Hierbei wurde sowohl auf eine robuste Bauweise, als auch auf eine einfache und intuitive Bedienung größten Wert gelegt. Das Gehäuse mit praktischem Drehverschluss kann auf Wunsch mit einem Schloss im Halbzylinder-Standardformat nachgerüstet werden.
- Die Feuerwehrsprechstelle EVA 16 FIREPANEL dient – in Verbindung mit dem EVA 16 System – zum kontrollierten Starten/Stoppen von Alarmmeldungen sowie zur Aussendung von Mikrofondurchsagen in 4 frei programmierbare Zonen.
- Die Alarmmeldungen können dabei entweder über die Tasten manuell oder über die Brandmeldeanlage automatisch gestartet werden. Zum Anschluss an eine Brandmeldeanlage stehen entsprechende 24 V-Relais zur Verfügung.



Art.-Nr.: S01255-00

### EVA SYS FH Feuerwehr-Systemsprechstelle mit Notruffunktion

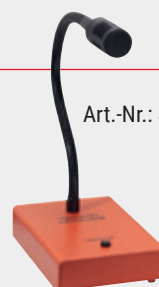
- Nach EN 54-16
- Überwachte Feuerwehr-Systemsprechstelle für Notrufdurchsagen nach EN 54-16 einschließlich integrierter Schaltung zur automatischen Funktionsüberwachung durch die Zentraleinheit EVA 16/8
- Ergonomisch und funktional als Handversion
- Anbringung an der Front der Zentraleinheit über anschraubbaren Haltebügel möglich



Art.-Nr.: S01220-00

### EVA SYS FT Feuerwehr-Systemsprechstelle mit Notruffunktion

- Überwachte Feuerwehr-Systemsprechstelle für Notfalldurchsagen
- Überwachung der Mikrofonskapsel
- Ergonomisch und funktional als Tischversion

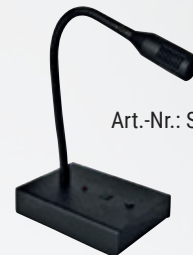


Art.-Nr.: S01210-00

# Umfangreiches Zubehör für das EVA-System

## EVA SYS 2 Standard Systemsprechstelle für System EVA 16/8

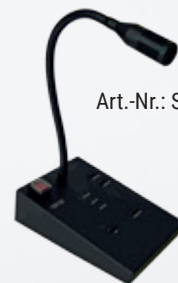
- Systemsprechstelle EVA SYS 2 zur Realisierung von 2 Rufkreisen. Diese können aus allen an der entsprechenden Zentraleinheit EVA 16 oder EVA 8 zur Verfügung stehenden Rufzonen programmiert werden.
- Es können beliebig viele EVA SYS 2 an den EVA Systemzentralen angeschlossen werden.



Art.-Nr.: S01230-00

## EVA SYS 2 P Standard Systemsprechstelle für System EVA 16/8

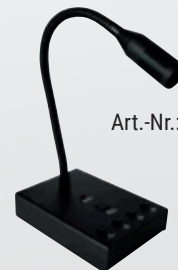
- EVA SYS 2 P ist eine Standard Systemsprechstelle mit Sammel- und Gruppenruf sowie einem Funktionstest.
- Zur Ausstattung der EVA Systemsprechstelle gehören ein überwachter, vor Fehlbedienungen geschützter Alarmauslöser sowie Besetzt- und Störungsanzeige per LED.



Art.-Nr.: S01230-01

## EVA SYS 4 Standard Systemsprechstelle für System EVA 16/8

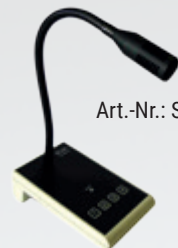
- EVA SYS 4 ist eine Standard Systemsprechstelle für 4 – über das EVA System programmierbare – Lautsprecherkreise sowie einem zusätzlichen Sammelruf, der die vier programmierten Tasten umfasst.



Art.-Nr.: S01240-00

## EVA SYS K 4+1 Standard Systemsprechstelle für System EVA 16/8

- Moderne Systemsprechstelle für 4 – über das EVA-System programmierbare – Bereiche sowie eine Sammelruftaste mit wischfester Folientastatur und Besetztanzeige per LED.



Art.-Nr.: S01250-00