

## NSC RESONANCE PRO SPEAKER RANGE

EN 54-24 PAVA LOUDSPEAKER

# WM-AB 6-100 EN54

**ARTICLE-NO.: S61100-00**

A/B-line wall speaker; For voice announcements and background music with excellent sound quality; Quick mounting; Highest reliability; EN 54-24; 2x 6W

## MOUNTING INSTRUCTIONS

- Guide the connection cables through the cut-out in the rear panel of the speaker.
- Attach the back panel of the speaker to the wall. Use the enclosed screws.
- Connect the cable to the 100V transformer.
- Place the loudspeaker housing on one side of the rear wall so that the clamping spring engages in the hole. Press the second clamping spring inwards with a screwdriver and at the same time press the speaker against the wall so that the second clamping spring engages
- Use the enclosed plastic caps to cover the side holes.

## PRODUCT DESCRIPTION

The WM-AB 6-100 EN54 is designed with two independent speakers and 100V transformers to enable the economic operation of two separate speaker lines (A/B lines) for the highest security demands.

In case of a failure of one speaker line, the redundancy of the chassis and the transformers will guarantee unimpaired function. The speaker is also compliant with the British Standard BS 5839, Part 8.

The 2x6W powered speaker is equipped with two full-range loudspeakers and two 100V transformers with 3 power adjustments, each.

The high-density, shock-resistant MDF wood housing in white provides a low resonance sound. A sturdy front grille made of steel guarantees enduring stability.

For additional reliability, a 2-pin ceramic block, and thermal fuses are provided and the speaker chassis are impregnated against wetness.

The speaker is also secured with the high protection class IP 54 against the security risks of environmental influences.

The reliable spring clamp on the rear plate ensures quick mounting on walls

## TECHNICAL DATA

Power	2x 6/3/1,5 W
Pmax @20kHz (100V)	2x 1,46 W
Frequency Range	227 - 14.600 Hz (single); 224 - 14.300 Hz (double)
Frequency Response	165 - 23.500 Hz (single); 162 - 23.500 Hz (double)
SPL 1W/1m, peak	100,7 dB (single); 105,9 dB (double)
SPL 1W/4m, peak	88,7 dB (single); 93,9 dB (double)
SPL Pmax/4m, peak	96,4 dB (single); 101,6 dB (double)
SPL IEC268-5, 1W/1m	91,0 dB
SPL EN54-24, Pmax/4m	85,0 dB (single); 88,0 dB (double)
Sensitivity EN54-24, 1W/1m	91,6 dB
Sensitivity EN54-24, 1W/4m	79,6 dB
Dispersion -6dB, 500Hz	single h/v 175°; double h/v 180°
Dispersion -6dB, 1KHz	single h/v 180°/160°; double h/v 145°/130°
Dispersion -6dB, 2KHz	single h/v 150°/135°; double h/v 90°/80°
Dispersion -6dB, 4KHz	single h/v 105°/90°; double h/v 50°/40°
IP Rating	IP54
Temperature range	- 10°C to +55°C
Connector	2-pin ceramic block
Terminal diameter	3,2 mm
Maximum cable passage	8 mm <sup>2</sup> (single)
Dimensions	252 x 194 x 82 mm
Weight (net)	2,24 kg
Color	white
Mounting	spring clamp



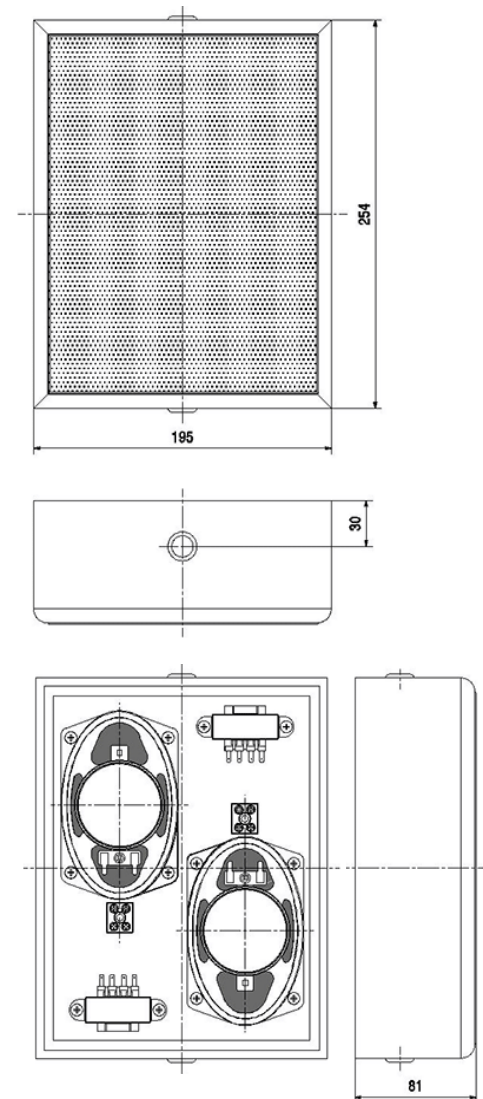
24

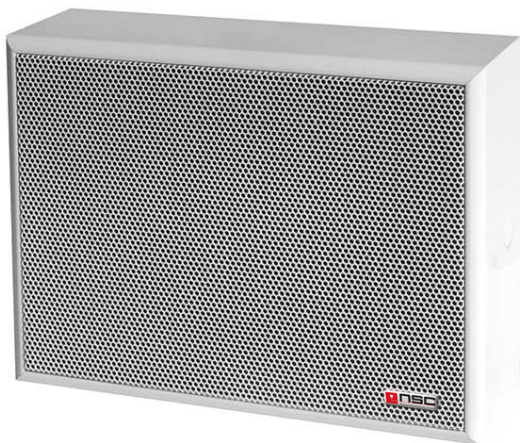
EN54-24:2008 / 1438-CPR-xxxx

Loudspeakers for voice alarm systems  
in fire alarm systems for buildings

Order-No.: S61100-00

## TECHNICAL DRAWING





## NSC RESONANCE PRO SPEAKER RANGE

EN 54-24 PAVA LAUTSPRECHER

# WM-AB 6-100 EN54

**ARTIKEL-NR.: S61100-00**

A/B-Linien-Wand-Aufbau-Lautsprecher; Für Sprachdurchsagen und Hintergrundmusik; Schnelle Montage; höchste Ausfallsicherheit; EN 54-24; 2x 6W

## MONTAGEANLEITUNG

- Führen Sie die Anschlusskabel durch den Ausschnitt der Rückwand des Lautsprechers.
- Befestigen Sie die Rückwand des Lautsprechers an der Wand. Benutzen Sie dazu die beigegefügtten Schrauben.
- Verbinden Sie die Kabel mit dem 100V-Übertrager.
- Setzen Sie das Lautsprecher-Gehäuse einseitig auf die Rückwand, sodass die Klemmfeder in der Bohrung einrastet. Drücken Sie die zweite Klemmfeder mit einem Schraubendreher nach Innen und gleichzeitig den Lautsprecher an die Wand, sodass die zweite Klemmfeder einrastet.
- Benutzen Sie die beigegefügtten Kunststoffkappen um die seitlichen Bohrungen zu abzudecken.

## PRODUKTBESCHREIBUNG

Der WM-AB 6-100 EN54 ist mit zwei voneinander unabhängigen Lautsprechern und 100-Volt-Ausgangsübertragern konstruiert und ermöglicht die kostengünstige Versorgung über zwei getrennte (A/B-) Leitungen.

Bei Ausfall einer Leitung wird durch die Lautsprecher-Redundanz der Bereich weiterhin dauerhaft beschallt. Bei jeder Installations-Position ist sowohl die A- als auch die B-Linie vorhanden und vermeidet damit eine Ausfallsituation. Der Lautsprecher verfügt ebenfalls über die Konformität zu dem British Standard BS 5839, Teil 8.

Der 2x6W starke Lautsprecher ist mit zwei Breitband-Lautsprechern und zwei 100V-Übertragern mit 3 Leistungsanpassungen ausgestattet.

Das hochverdichtete, schlagfeste MDF-Holzgehäuse in weiß sorgt für einen resonanzarmen Klang. Eine robuste Lochgitterabdeckung aus Stahlblech sorgt für durchgehende Stabilität.

Für zusätzliche Betriebssicherheit sorgen die integrierte 2-polige-Keramikklemme und Thermosicherungen, sowie die Feuchtigkeitsimprägnierung des Lautsprecher-Chassis.

Der Lautsprecher ist außerdem mit der hohen Schutzklasse IP 54 gegen die Risiken von Umwelteinflüssen gesichert.

Der bewährte Federschnappverschluss auf der Rückwand gewährleistet eine schnelle Wandmontage.

## TECHNISCHE DATEN

Nennbelastbarkeit	2x 6/3/1,5 W
P <sub>max</sub> @20kHz (100V)	2x 1,46 W
Übertragungsbereich	227 - 14.600 Hz (single); 224 - 14.300 Hz (double)
Frequenzgang	165 - 23.500 Hz (single); 162 - 23.500 Hz (double)
Schalldruckpegel 1W/1m, peak	100,7 dB (single); 105,9 dB (double)
Schalldruckpegel 1W/4m, peak	88,7 dB (single); 93,9 dB (double)
Schalldruckpegel P <sub>max</sub> /4m, peak	96,4 dB (single); 101,6 dB (double)
Schalldruckpegel IEC268-5, 1W/1m	91,0 dB
Schalldruckpegel EN54-24, P <sub>max</sub> /4m	85,0 dB (single); 88,0 dB (double)
Empfindlichkeit EN54-24, 1W/1m	91,6 dB
Empfindlichkeit EN 54-24, 1W/4m	79,6 dB
Öffnungswinkel -6dB, 500Hz	single h/v 175°; double h/v 180°
Öffnungswinkel -6dB, 1KHz	single h/v 180°/160°; double h/v 145°/130°
Öffnungswinkel -6dB, 2KHz	single h/v 150°/135°; double h/v 90°/80°
Öffnungswinkel -6dB, 4KHz	single h/v 105°/90°; double h/v 50°/40°
IP Schutzklasse	IP54
Temperaturfestigkeit	-10°C bis +55°C
Anschluss	2-polige Keramikklebme
Klemmen Durchmesser	3,2 mm
Maximale Kabeldurchführung	8 mm <sup>2</sup> (single)
Abmessungen	252 x 194 x 82 mm
Gewicht (netto)	2,24 kg
Farbe	weiß
Befestigung	Federschnappverschluss



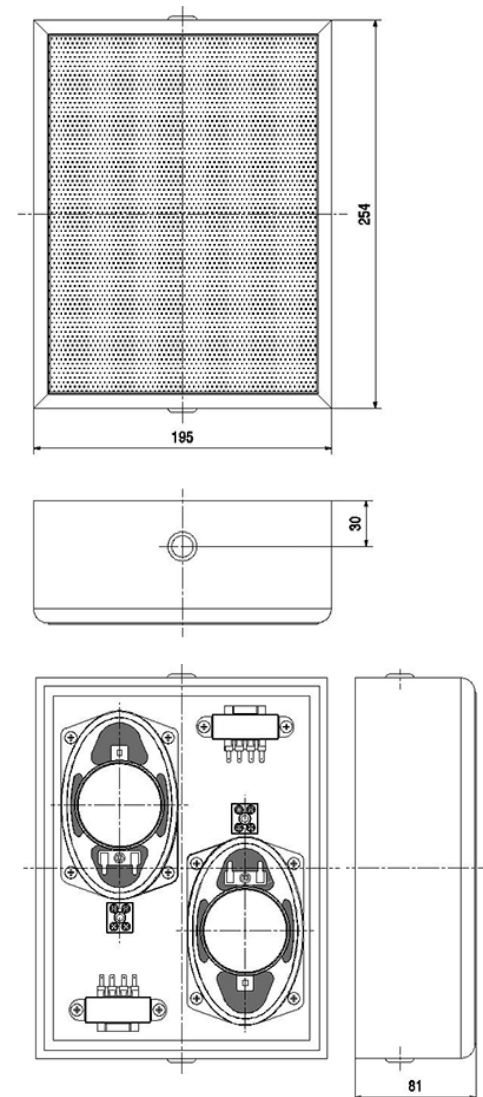
24

EN54-24:2008 / 1438-CPR-xxxx

Lautsprecher für Sprachalarmierungssysteme  
in Brandmeldeanlagen für Gebäude

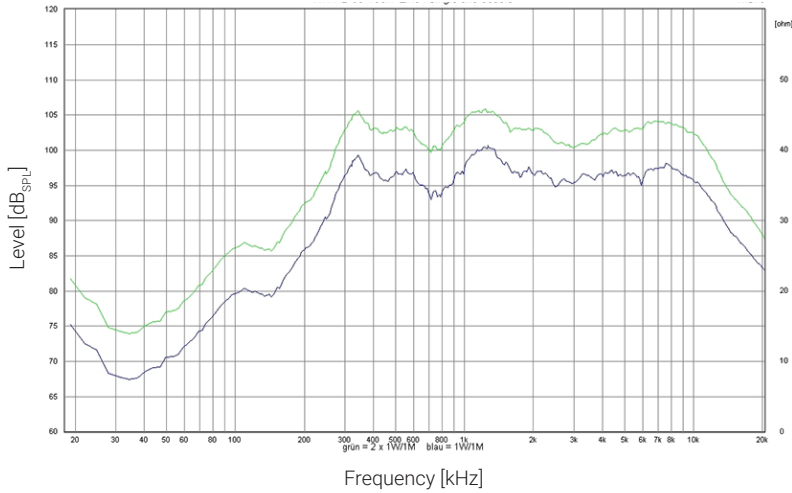
Artikel-Nr.: S61100-00

## TECHNISCHE ZEICHNUNG

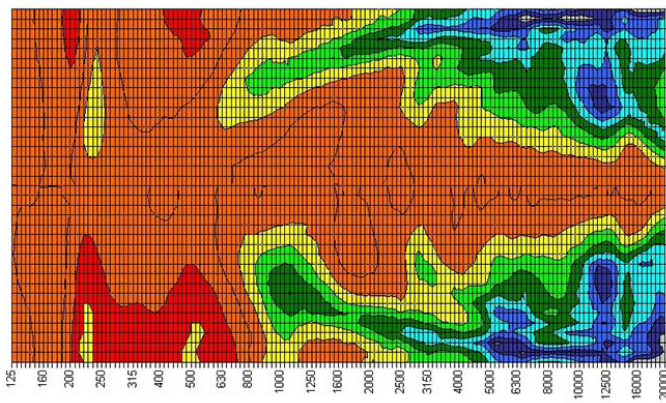




single (blue = 1W/1M) and double (green = 2 x 1W/1M)

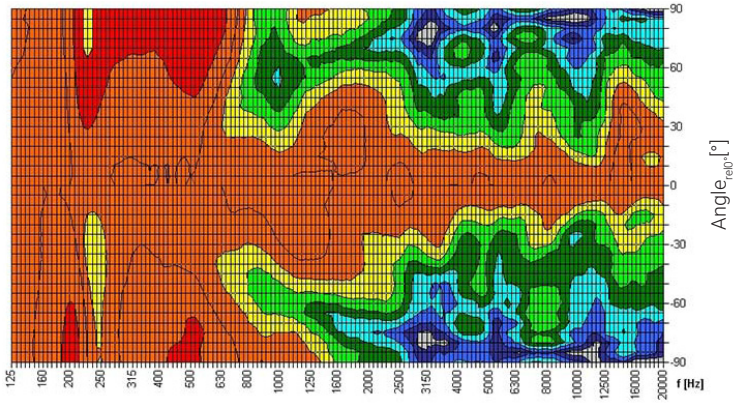


Horizontal isobars



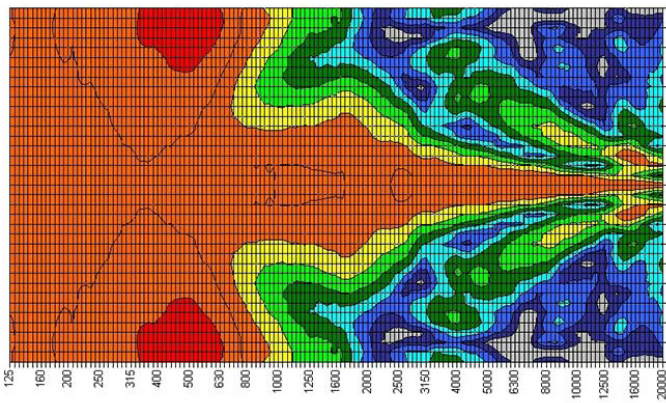
Frequency [kHz]

Vertical isobars



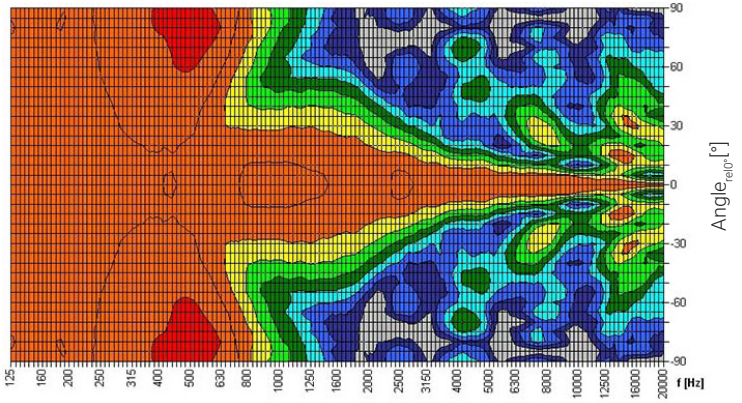
Frequency [kHz]

Horizontal isobars



Frequency [kHz]

Vertical isobars



Frequency [kHz]