

## NSC RESONANCE PRO SPEAKER RANGE

EN 54-24 PAVA LOUDSPEAKER

# WM 6-165 EN54

**ARTICLE-NO.: S61165-00**

Wall mounted speaker; for voice announcements and background music; Impact-resistant housing; EN 54-24; 6W; IP54

## MOUNTING INSTRUCTIONS

- Guide the connection cables through the cut-out in the rear panel of the speaker.
- Attach the back panel of the speaker to the wall. Use the enclosed screws.
- Connect the cable to the 100V transformer.
- Place the loudspeaker housing on one side of the rear wall so that the clamping spring engages in the hole. Press the second clamping spring inwards with a screwdriver and at the same time press the speaker against the wall so that the second clamping spring engages
- Use the enclosed plastic caps to cover the side holes.

## PRODUCT DESCRIPTION

The 6W powered speaker is equipped with a 165mm full-range loudspeaker chassis and a 100V transformer with 3 power adjustments. The high-density, shock-resistant MDF wood housing in white provides a low resonance sound. A sturdy front grille made of steel guarantees enduring stability. For additional reliability, a 2-pin ceramic block, and a thermal fuse are provided and the speaker chassis is impregnated against wetness.

The speaker is also secured with the high protection class IP 54 against the security risks of environmental influences. It is also compliant with the British Standard BS 5839, Part 8.

The proven spring snap fastener on the rear wall ensures quick wall mounting.

## TECHNICAL DATA

Power	6/3/1,5 W
Pmax @20kHz (100V)	1,71 W
Information Frequency Range	197 - 21.900 Hz
Information Frequency Response	172 - 23.500 Hz
Information SPL 1W/1m, peak	100,6 dB
Information SPL 1W/4m, peak	88,6 dB
Information SPL Pmax/4m, peak	96,3 dB
SPL IEC268-5, 1W/1m	93,0 dB
SPL EN54-24, Pmax/4m	90,0 dB
Information Sensitivity EN54-24, 1W/1m	93,0 dB
Information Sensitivity EN54-24, 1W/4m	81,0 dB
Dispersion -6dB, 500Hz	h=180° v=180°
Dispersion -6dB, 1KHz	h=160° v=160°
Dispersion -6dB, 2KHz	h=125° v=125°
Dispersion -6dB, 4KHz	h=89° v=89°
IP Rating	IP54
Temperature range	-10°C to +55 C°
Connector	2-pin ceramic block
Terminal diameter	3,2 mm
Maximum cable passage	8 mm <sup>2</sup>
Dimensions	253 x 194 x 82 mm
Weight (net)	1,95 kg
Colour	white
Mounting	spring clamp



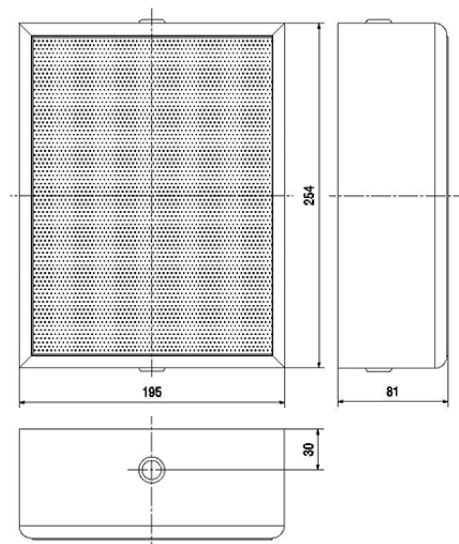
24

EN54-24:2008 / 1438-CPR-xxxx

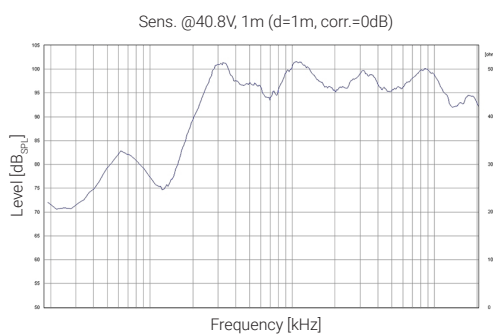
Loudspeakers for voice alarm systems  
in fire alarm systems for buildings

Order-No.: S61165-00

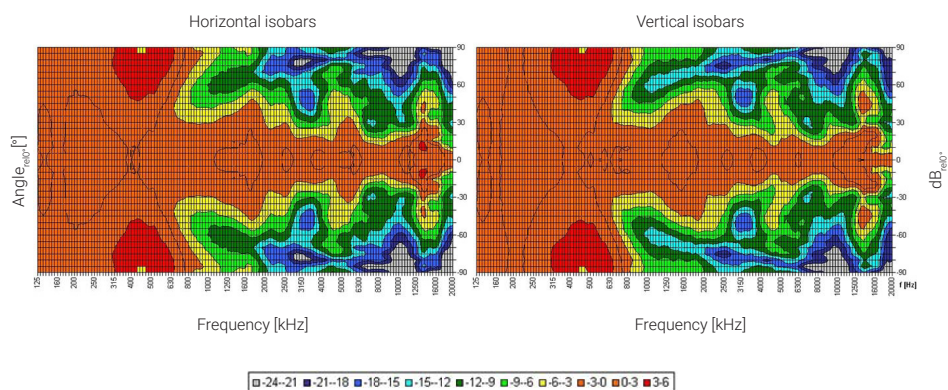
## TECHNICAL DRAWING



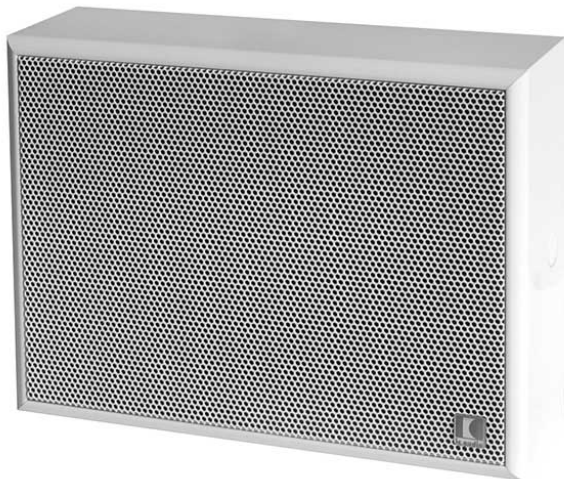
## F-RESPONSE



## POLAR DIAGRAM



Copyright by Four-Audio GmbH & Co KG Licensed to AAC



## NSC RESONANCE PRO SPEAKER RANGE

EN 54-24 PAVA LAUTSPRECHER

# WM 6-165 EN54

**ARTIKEL-NR.: S61165-00**

Wand-Aufbau-Lautsprecher; Für Sprachdurchsagen und Hintergrundmusik mit sehr guter Tonqualität; schlagfestes Gehäuse; BS 5839; 6W; IP54; EN 54-24

## MONTAGEANLEITUNG

- Führen Sie die Anschlusskabel durch den Ausschnitt der Rückwand des Lautsprechers.
- Befestigen Sie die Rückwand des Lautsprechers an der Wand. Benutzen Sie dazu die beigegefügtten Schrauben.
- Verbinden Sie die Kabel mit dem 100V-Übertrager.
- Setzen Sie das Lautsprecher-Gehäuse einseitig auf die Rückwand, sodass die Klemmfeder in der Bohrung einrastet. Drücken Sie die zweite Klemmfeder mit einem Schraubendreher nachInnen und gleichzeitig den Lautsprecher an die Wand, sodass die zweite Klemmfeder einrastet.
- Benutzen Sie die beigegefügtten Kunststoffkappen um die seitlichen Bohrungen zu abzudecken.

## PRODUKTBESCHREIBUNG

Der 6W starke Lautsprecher ist mit einem 165mm Breitband-Lautsprecher-Chassis und einem 100V-Übertrager mit 3 Leistungsanpassungen ausgestattet. Das hochverdichtete, schlagfeste MDF-Holzgehäuse in weiß ermöglicht einen resonanzarmen Klang. Eine robuste Lochgitterabdeckung aus Stahlblech gewährleistet durchgehende Stabilität. Für zusätzliche Betriebssicherheit sorgen die integrierte 2-polige-Keramikklemme und Thermosicherung, sowie die Feuchtigkeitssimpregnierung des Lautsprecher-Chassis.

Der Lautsprecher ist außerdem mit der hohen Schutzklasse IP 54 gegen die Risiken von Umwelteinflüssen gesichert.

Der Lautsprecher verfügt ebenfalls über die Konformität zu dem British Standard BS 5839, Teil 8.

Der bewährte Federschnappverschluss auf der Rückwand gewährleistet eine schnelle Wandmontage.

## TECHNISCHE DATEN

Nennbelastbarkeit	6/3/1,5 W
Pmax @20kHz (100V)	1,71 W
Übertragungsbereich	197 - 21.900 Hz
Frequenzgang	172 - 23.500 Hz
Schalldruckpegel 1W/1m, peak	100,6 dB
Schalldruckpegel 1W/4m, peak	88,6 dB
Schalldruckpegel Pmax/4m, peak	96,3 dB
Schalldruckpegel IEC268-5, 1W/1m	93,0 dB
Schalldruckpegel EN54-24, Pmax/4m	90,0 dB
Empfindlichkeit EN54-24, 1W/1m	93,0 dB
Empfindlichkeit EN 54-24, 1W/4m	81,0 dB
Öffnungswinkel -6dB, 500Hz	h=180° v=180°
Öffnungswinkel -6dB, 1KHz	h=160° v=160°
Öffnungswinkel -6dB, 2KHz	h=125° v=125°
Öffnungswinkel -6dB, 4KHz	h=89° v=89°
IP Schutzklasse	IP54
Temperaturfestigkeit	-10°C bis +55 C°
Anschluss	2-polige Keramikkleme
Klemmen Durchmesser	3,2 mm
Maximale Kabeldurchführung	8 mm <sup>2</sup>
Abmessungen	253 x 194 x 82 mm
Gewicht (netto)	1,95 kg
Farbe	weiß
Befestigung	Federschnappverschluss



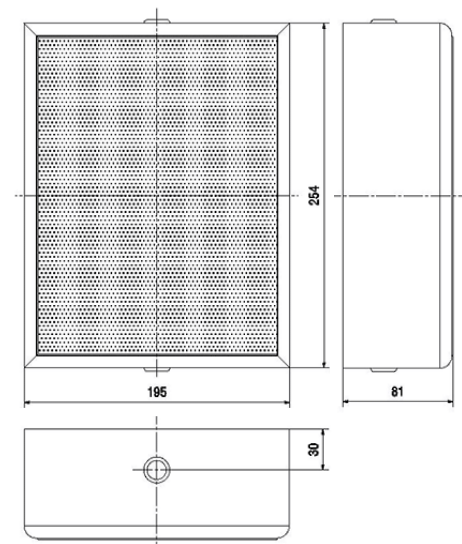
24

EN54-24:2008 / 1438-CPR-xxxx

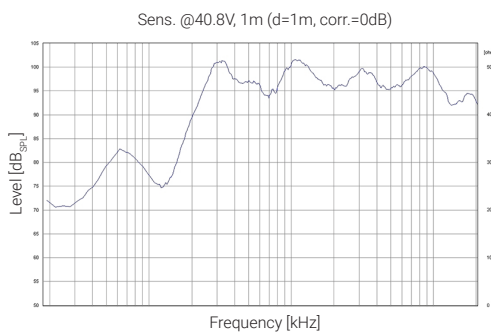
Lautsprecher für Sprachalarmierungssysteme  
in Brandmeldeanlagen für Gebäude

Artikel-Nr.: S61165-00

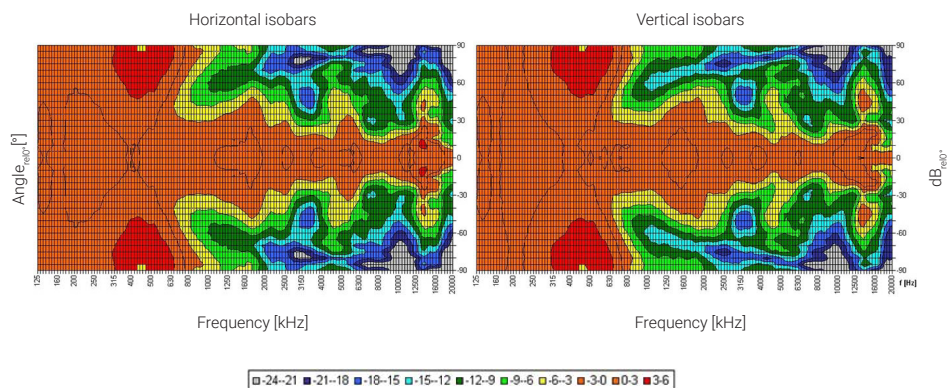
## TECHNISCHE ZEICHNUNG



## FREQUENZDIAGRAMM



## POLARDIAGRAMM



Copyright by Four-Audio GmbH & Co KG Licensed to AAC