



**Videotechnik
Produktkatalog
2025**

NSC Videotechnik

Professionelle Technik für anspruchsvolle Projekte.

NSC Videotechnik ist Hersteller von Anlagen für intelligente Videoüberwachung und moderne IP Video-Türsprechanlagen.

Profitieren Sie von unserem umfassenden Wissen und Know-how bezüglich moderner Videotechnik. Wir bieten Ihnen maßgeschneiderte Lösungen und umfassende Sicherheitskonzepte sowie einen professionellen Support – alles aus erster Hand.

Durch unsere langjährige Erfahrung im Bereich der Sicherheitstechnik sind wir der optimale Partner für Ihre technischen Anforderungen im Bereich der Videoüberwachung.

LIEFERKONDITIONEN

Mindestbestellwert

Wir möchten Sie darauf aufmerksam machen, dass wir keine Aufträge unter 100,00 € netto-Bestellwert bearbeiten können. Sollten Sie es dennoch wünschen, werden diese Bestellungen mit einem Mindermengenzuschlag von 35,00 € netto versehen. Ausgenommen davon sind Ersatzteillieferungen.

Gültigkeit / Preise / Änderungen

- Stand 01.01.2025
- Alle Preise netto in Euro zzgl. ges. MwSt.
- Alle bisherigen Preislisten sind hiermit ungültig.
- Änderungen und Irrtum vorbehalten.

Porto- und Verpackungspauschalen

- Fracht für Kleinsendungen (bis 1.000,00 € netto) werden pro Paket pauschal zu 9,50 € netto berechnet (EU-Ausland 19,00 €).
- Über 1.000,00 € netto hinaus und besonders große oder schwere Sendungen sowie Sendungen von hohem Wert werden gesondert berechnet. Wenn nicht anders angegeben mit 1,1% vom Warenwert (EU-Ausland 1,6%).
- Lieferungen in Drittländer bitten wir gesondert anzufragen.

Gewährleistung

Auf alle NSC Videotechnik Produkte erhalten Sie eine Gewährleistung von 36 Monaten ab Lieferdatum.

Storno- Rücknahmegebühren

Die Bearbeitung und Wiedereinlagerung von Rücksendungen verursacht hohe Kosten. Bitte haben Sie Verständnis dafür, dass in solchen Fällen folgende Kosten in Rechnung gestellt werden:

- Stornierung bereits erteilter Aufträge: 10% vom netto Auftragswert; mindestens 100,00 €
- Gutschriftabzug bei Rückgabe / Rücklieferung von gelieferten Produkten in ungeöffneter Originalverpackung: 10% vom Nettopreis
- Gutschriftabzug bei Rückgabe / Rücklieferung von gelieferten Produkten in geöffneter Originalverpackung: 20% vom Nettopreis
- Achtung: Rücksendungen zur Gutschrift werden nur innerhalb 4 Wochen ab NSC-Lieferscheindatum angenommen.

Allgemeine Geschäftsbedingungen

Unsere „Allgemeinen Geschäftsbedingungen“, die für alle Geschäfte mit der NSC Sicherheitstechnik GmbH maßgeblich sind, finden Sie unter www.nsc-sicherheit.de

Inhalt

Über uns	02
.....	
NSC Videotechnik Produktübersichten	04
.....	
IP Videotechnik	04
.....	
HDCVI Videotechnik	12
.....	
NSC IP Videotechnik	20
.....	
IP PTZ Kameras	21
.....	
IP Spezialkameras	22
.....	
8 MP IP Kameras	22
.....	
4 MP IP Kameras	24
.....	
2 MP IP Kameras	26
.....	
NVR Rekorder	27
.....	
NSC HDCVI Videotechnik	29
.....	
HDCVI PTZ Kameras	30
.....	
8 MP HDCVI Kameras	30
.....	
4 MP HDCVI Kameras	31
.....	
2 MP HDCVI Kameras	33
.....	
DVR Rekorder	34
.....	
NSC Videotechnik Zubehör	36
.....	
Anschlussboxen und Halterungen	37
.....	
Kabel und Stecker	41
.....	
Konverter	42
.....	
Netzteile und Steuergeräte	42
.....	
PoE Switche	43
.....	
Festplatten	44
.....	
Werkzeug	45
.....	
Monitore	45
.....	
Sonstiges Zubehör	45
.....	
NSC IP Video-Türsprechanlagen	47
.....	
Außenstationen / Innenstationen	48
.....	
Module	49
.....	
Zubehör	50

IP Videotechnik

Produktübersicht



Artikelnummer	NI-B985Z	NI-B58Z-V2	NI-B5828	NI-B945Z
Preis	950,00 €	620,00 €	380,00	850,00 €
Sensor	1/1,8" CMOS	1/2,8" CMOS	1/2,8" CMOS	1/1,8" CMOS
Auflösung	8 MP	8 MP	8 MP	4 MP
Objektiv	2,7 - 12 mm	2,7 - 13,5 mm	2,8 mm	2,7 - 12 mm
Blickwinkel (H)	47° - 113°	30° - 109°	108°	47° - 115°
Sichtweite Weitwinkel	Identifizierung: 8,3 m Erkennung: 16,7 m Beobachtung: 33,4 m Wahrnehmung: 83,4 m	Identifizierung: 8,8 m Erkennung: 17,7 m Beobachtung: 35,3 m Wahrnehmung: 88,3 m	Identifizierung: 8,6 m Erkennung: 17,1 m Beobachtung: 34,2 m Wahrnehmung: 85,5 m	Identifizierung: 5,8 m Erkennung: 11,5 m Beobachtung: 23 m Wahrnehmung: 57,5 m
Sichtweite Zoom	Identifizierung: 19 m Erkennung: 37,9 m Beobachtung: 75,8 m Wahrnehmung: 189,6 m	Identifizierung: 29 m Erkennung: 57,9 m Beobachtung: 115,7 m Wahrnehmung: 289,7 m	-	Identifizierung: 13,1 m Erkennung: 26,2 m Beobachtung: 52,3 m Wahrnehmung: 130,8 m
Intelligente Funktionen	Perimeterschutz Intelligente Suche Gesichtsdetektion Personenzählung Intelligente Bewegungserkennung Selbstständige Szenenanpassung	Perimeterschutz Intelligente Suche Intelligente Bewegungserkennung Selbstständige Szenenanpassung	Perimeterschutz Intelligente Suche Intelligente Bewegungserkennung	Perimeterschutz Intelligente Suche Gesichtsdetektion Personenzählung Intelligente Bewegungserkennung Selbstständige Szenenanpassung
Nachtsicht	60 m	60 m	30 m	60 m
Gegenlicht-kompensation	BLC, HLC, WDR (120 dB)	BLC, HLC, WDR (120 dB)	BLC, HLC, WDR (120 dB)	BLC, HLC, WDR (140 dB)
Micro SD Slot	Bis 512 GB	Bis 256 GB	Bis 256 GB	Bis 512 GB
Alarm Ein-/Ausgänge	2/1	0/0	1/1	2/1
Audio Ein-/Ausgänge	1/1	0/0	1/1	1/1
Schutzklasse	IP67, IK10	IP67	IP67	IP67, IK10
Stromversorgung	12 V DC PoE (802.3af), ePoE, 12,8 W	12 V DC PoE (802.3af), 9,2 W	12 V DC PoE (802.3af), 5,5 W	12 V DC PoE (802.3af), ePoE, 12,3 W
Optionale Halterungen	NH-AB2, NH-MH2	NH-AB1, NH-AB3, NH-MH2	NH-AB3, NH-MH2	NH-AB2, NH-MH2
Katalog Seite	22	23	23	24



NI-BTE94Z	NI-B54Z-V2	NI-B54ZS-V2	NI-B52Z	NI-B9228
800,00 €	415,00 €	415,00 €	370,00 €	275,00 €
1/1,8" CMOS	1/3" CMOS	1/3" CMOS	1/2,8" CMOS	1/2,8" CMOS
4 MP	4 MP	4 MP	2 MP	2 MP
8 – 32 mm	2,7 – 13,5 mm	2,7 – 13,5 mm	2,7 – 13,5 mm	2,8 mm
15° - 42°	29° - 104°	29° - 104°	30° - 108°	106°
Identifizierung: 15 m Erkennung: 30 m Beobachtung: 60 m Wahrnehmung: 150 m	Identifizierung: 6,4 m Erkennung: 12,8 m Beobachtung: 25,6 m Wahrnehmung: 64 m	Identifizierung: 6,4 m Erkennung: 12,8 m Beobachtung: 25,6 m Wahrnehmung: 64 m	Identifizierung: 4,4 m Erkennung: 8,8 m Beobachtung: 17,7 m Wahrnehmung: 44,1 m	Identifizierung: 3,9 m Erkennung: 7,7 m Beobachtung: 15,4 m Wahrnehmung: 38,6 m
Identifizierung: 40 m Erkennung: 80 m Beobachtung: 160 m Wahrnehmung: 400 m	Identifizierung: 21 m Erkennung: 42 m Beobachtung: 84 m Wahrnehmung: 210 m	Identifizierung: 21 m Erkennung: 42 m Beobachtung: 84 m Wahrnehmung: 210 m	Identifizierung: 14,5 m Erkennung: 29 m Beobachtung: 57,9 m Wahrnehmung: 144,8 m	-
Perimeterschutz Intelligente Suche Intelligente Bewegungserkennung Gesichtsdetektion Personenzählung	Perimeterschutz Intelligente Suche Intelligente Bewegungserkennung Selbstständige Szenenanpassung	Perimeterschutz Intelligente Suche Intelligente Bewegungserkennung Selbstständige Szenenanpassung	Perimeterschutz Intelligente Suche Intelligente Bewegungserkennung	Perimeterschutz Gesichtsdetektion Personenzählung
120 m	60 m	60 m	60 m	30 m
BLC, HLC, WDR (140 dB)	BLC, HLC, WDR (120 dB)	BLC, HLC, WDR (120 dB)	BLC, HLC, WDR (120 dB)	BLC, HLC, WDR (120 dB)
Bis 256 GB	Bis 256 GB	Bis 256 GB	Bis 256 GB	Bis 256 GB
3/2	0/0	0/0	0/0	0/0
1/1	0/0	0/0	0/0	0/0
IP67, IK10	IP67	IP67	IP67	IP67
12 V DC PoE (802.3af), ePoE, 9,7 W	12 V DC PoE (802.3af), 9,2 W	12 V DC PoE (802.3af), 9,2 W	12 V DC PoE (802.3af), 8,2 W	12 V DC PoE (802.3af), 6,8 W
NH-MH3	NH-AB1, NH-AB3, NH-MH2	NH-AB1-S, NH-AB3-S, NH-MH2	NH-AB1, NH-AB3, NH-MH2	NH-AB2, NH-FH1, NH-MH2
24	24	24	26	26

IP Videotechnik

Produktübersicht



Artikelnummer	NI-DM98Z-V2	NI-DM54Z-V2	NI-DM54ZS-V2	NI-DM9428
Preis	1.150,00 €	415,00 €	415,00 €	440,00 €
Sensor	1/1,8" CMOS	1/3" CMOS	1/3" CMOS	1/1,8" CMOS
Auflösung	8 MP	4 MP	4 MP	4 MP
Objektiv	2,7 – 12 mm	2,7 – 13,5 mm	2,7 – 13,5 mm	2,8 mm
Blickwinkel (H)	48° - 114°	29° - 104°	29° - 104°	113°
Sichtweite Weitwinkel	Identifizierung: 8,8 m Erkennung: 17,5 m Beobachtung: 35 m Wahrnehmung: 87,6 m	Identifizierung: 6,4 m Erkennung: 12,8 m Beobachtung: 25,6 m Wahrnehmung: 64 m	Identifizierung: 6,4 m Erkennung: 12,8 m Beobachtung: 25,6 m Wahrnehmung: 64 m	Identifizierung: 5,8 m Erkennung: 11,6 m Beobachtung: 23,2 m Wahrnehmung: 57,9 m
Sichtweite Zoom	Identifizierung: 18,7 m Erkennung: 37,3 m Beobachtung: 74,6 m Wahrnehmung: 186,6 m	Identifizierung: 21 m Erkennung: 42 m Beobachtung: 84 m Wahrnehmung: 210 m	Identifizierung: 21 m Erkennung: 42 m Beobachtung: 84 m Wahrnehmung: 210 m	-
Intelligente Funktionen	Perimeterschutz Intelligente Suche Gesichtsdetektion Personenzählung Intelligente Bewegungserkennung Selbstständige Szenenanpassung	Perimeterschutz Intelligente Suche Intelligente Bewegungserkennung Selbstständige Szenenanpassung	Perimeterschutz Intelligente Suche Intelligente Bewegungserkennung Selbstständige Szenenanpassung	Perimeterschutz Gesichtsdetektion Personenzählung
Nachtsicht	40 m	40 m	40 m	50 m
Gegenlicht-kompensation	BLC, HLC, WDR (120 dB)	BLC, HLC, WDR (120 dB)	BLC, HLC, WDR (120 dB)	BLC, HLC, WDR (120 dB)
Micro SD Slot	Bis 512 GB	Bis 256 GB	Bis 256 GB	Bis 256 GB
Alarm Ein-/Ausgänge	3/2	0/0	0/0	1/1
Audio Ein-/Ausgänge	1/1	0/0	0/0	1/1
Schutzklasse	IP67, IK10	IP67, IK10	IP67, IK10	IP67, IK10
Stromversorgung	12 V DC / 24 V AC PoE (802.3at), ePoE, 16,4 W	12 V DC PoE (802.3af), 9,2 W	12 V DC PoE (802.3af), 9,2 W	12 V DC PoE (802.3af), ePoE, 5,6 W
Optionale Halterungen	NH-DH1, NH-DH10, NH-DH13, NH-WH6, NH-MH2	NH-WH1, NH-AB5, NH-AB9, NH-MH2, NH-DH9, NH-DH4, NH-DH14	NH-WH1-S, NH-AB5-S, NH-AB9, NH-MH2, NH-DH9, NH-DH4, NH-DH14	NH-WH1, NH-AB5, NH-MH2, NH-DH9, NH-DH4, NH-DH6, NH-AB9
Katalog Seite	23	25	25	25



Weitere Modelle
auf Anfrage

NI-DM52Z-V2	NI-DM5228	NI-EB5828	NI-EB94Z	NI-EB52TH
390,00 €	230,00 €	390,00 €	640,00 €	1.590,00 €
1/2,8" CMOS	1/2,8" CMOS	1/2,8" CMOS	1/1,8" CMOS	1/2,7" CMOS
2 MP	2 MP	8 MP	4 MP	4 MP
2,7 - 13,5 mm	2,8 mm	2,8 mm	2,7 - 12 mm	2 mm
30° - 109°	106°	108°	47° - 114°	94°
Identifizierung: 4,4 m Erkennung: 8,8 m Beobachtung: 17,6 m Wahrnehmung: 44 m	Identifizierung: 3,9 m Erkennung: 7,7 m Beobachtung: 15,4 m Wahrnehmung: 38,6 m	Identifizierung: 8,6 m Erkennung: 17,1 m Beobachtung: 34,2 m Wahrnehmung: 85,5 m	Identifizierung: 6 m Erkennung: 12 m Beobachtung: 23 m Wahrnehmung: 58 m	-
Identifizierung: 14,8 m Erkennung: 28,9 m Beobachtung: 57,9 m Wahrnehmung: 144,8 m	-	-	Identifizierung: 13 m Erkennung: 26 m Beobachtung: 52 m Wahrnehmung: 131 m	-
Perimeterschutz Intelligente Suche Intelligente Bewegungserkennung Selbstständige Szenenanpassung	Perimeterschutz Intelligente Suche Intelligente Bewegungserkennung	Perimeterschutz Intelligente Suche Intelligente Bewegungserkennung	Perimeterschutz Intelligente Suche Gesichtsdetektion Personenzählung	Perimeterschutz Thermalfunktionen
40 m	50 m	30 m	40 m	30 m
BLC, HLC, WDR (120 dB)	BLC, HLC, WDR (120 dB)	BLC, HLC, WDR (120 dB)	BLC, HLC, WDR (140 dB)	BLC, HLC, WDR (120 dB)
Bis 256 GB	Bis 256 GB	Bis 256 GB	Bis 256 GB	Bis 256 GB
0/0	0/0	0/0	-/-	1/1
0/0	0/0	0/0	-/-	1/1
IP67, IK10	IP67, IK10	IP67	IP67	IP67
12 V DC PoE (802.3af), 7,7 W	12 V DC PoE (802.3af), 6,9 W	12 V DC PoE (802.3af), 6,9 W	12 V DC PoE (802.3af), 6 W	12 V DC PoE, 13 W
NH-WH1, NH-AB5, NH-MH2, NH-DH9, NH-DH4, NH-AB9, NH-DH14	NH-WH1, NH-AB4, NH-MH2, NH-DH9, NH-DH4, NH-DH6, NH- AB9	NH-WH2, NH-AB3, NH-AB7, NH-MH2, NH-DH9, NH-DH4, NH- AB9	NH-WH1, NH-AB3, NH-MH2, NH-DH9, NH-DH4, NH-AB9	NH-WH1, NH-AB3, NH-MH2, NH-DH9, NH-DH4, NH-AB9
26	26	23	25	22

IP Videotechnik

Produktübersicht



Artikelnummer	NI-PT9848	NI-PT5445	NI-PT5404-V2
Preis	6.390,00 €	2.350,00 €	430,00 €
Sensor	1/1,8" CMOS	1/2,8" CMOS	1/2,8" CMOS
Auflösung	8 MP	4 MP	4 MP
Objektiv	5,7 – 275 mm	3,95 mm – 177,75 mm	2,8 mm – 12 mm
Blickwinkel (H)	1,8° – 64,9°	1,8° – 70,3°	29,4° – 90,3°
Sichtweite Weitwinkel	-	-	-
Sichtweite Zoom	Identifizierung: 512 m Erkennung: 1024 m Beobachtung: 2048 m Wahrnehmung: 5120 m	Identifizierung: 318 m Erkennung: 635 m Beobachtung: 1271 m Wahrnehmung: 3176 m	Identifizierung: 24 m Erkennung: 48 m Beobachtung: 94,8 m Wahrnehmung: 240 m
PTZ	Ja	Ja	Ja
Intelligente Funktionen	Perimeterschutz Autotracking Video-Metadaten Analyse	Perimeterschutz Autotracking Gesichtsdetektion Intelligente Bewegungserkennung	Perimeterschutz Gesichtsdetektion Intelligente Bewegungserkennung
Nachtsicht	450 m	250 m	-
Gegenlicht- kompensation	BLC, HLC, WDR (120 dB)	BLC, HLC, WDR (120 dB)	BLC, HLC, WDR (120 dB)
Micro SD Slot	Bis 256 GB	Bis 256 GB	Bis 512 GB
Alarm Ein-/Ausgänge	7/2	7/2	0/0
Audio Ein-/Ausgänge	1/1	1/1	0/0
Schutzklasse	IP67	IP67, IK10	IP66, IK10
Stromversorgung	36 V DC PoE, 33 W	24 V DC PoE (802.3at), 26 W	12 V DC PoE (802.3af), 6,1 W
Optionale Halterungen	NH-MH4, NH-PTB2	NH-AD2, NH-PTB4, NH-PTB2, NH-DH1, NH-DVH2, NH-DVH3, NH-AB8, NH-MH1, NH-FH1, NH-BST1, NH- BST2	NH-WH1, NH-AB5, NH-MH2, NH-DH6, NH-DH9, NH-DH4, NH-AB9
Katalog Seite	21	21	21



NI-PT5232-V2	NI-FE912	NI-B94ZKE
1.570,00 €	1.290,00 €	1.650,00 €
1/2,8" CMOS	1/1,7" CMOS	1/1,8" CMOS
2 MP	12 MP	4 MP
4,5 mm - 144 mm	1,85 mm	2,7 - 12 mm
3° - 58,4°	185°	46,1° - 92°
-	Identifizierung: 4 m Erkennung: 8 m Beobachtung: 16 m Wahrnehmung: 40 m	Identifizierung: 6 m Erkennung: 12,1 m Beobachtung: 24,2 m Wahrnehmung: 60,4 m
Identifizierung: 198 m Erkennung: 398 m Beobachtung: 785 m Wahrnehmung: 1986 m	-	Identifizierung: 12,9 m Erkennung: 25,7 m Beobachtung: 51,5 m Wahrnehmung: 128,7 m
Ja	-	-
Perimeterschutz Autotracking Gesichtsdetektion Intelligente Bewegungserkennung	Perimeterschutz Intelligente Suche Personenzählung	Perimeterschutz Selbstständige Szenenanpassung Kennzeichenerkennung
150 m	10 m	30 m
BLC, HLC, WDR (120 dB)	BLC, HLC, WDR (120 dB)	BLC, HLC, WDR (140 dB)
Bis 512 GB	Bis 256 GB	Bis 256 GB
2/1	2/2	2/2
1/1	1/1	Eingebauter Lautsprecher 1/1
IP67, IK10	IP67, IK10	IP67, IK10
24 V DC PoE+ (802.3at), 22 W	12 V DC PoE, 13 W	12 V DC PoE (802.3af), 17 W
NH-AD1, NH-AD2, NH-PTB4, NH-PTB2, NH-DH1, NH-DVH2, NH- DVH3, NH-AB8, NH-MH1, NH-FH1, NH-BST1, NH-BST2	NH-AB10, NH-MH2, NH-DH8	NH-MH1
21	22	22

IP Videotechnik

Produktübersicht



Artikelnummer	NN-50402P	NN-50802P	NN-51602P
Preis	570,00 €	1.100,00 €	1.250,00 €
Anzahl Kameras	4	8	16
Bandbreite	Max. 80 Mbps	Max. 384 Mbps	Max. 384 Mbps
Kompression	H.265	H.265	H.265
Auflösung Aufzeichnung max.	16 MP	32 MP	32 MP
Intelligente Funktionen (kameraseitig)	Perimeterschutz: 4 Kanäle Gesichtserkennung: 4 Kanäle Gesichtswiedererkennung: 4 Kanäle Intelligente Bewegungserkennung: 4 Kanäle	Perimeterschutz: 8 Kanäle Gesichtserkennung: 8 Kanäle Gesichtswiedererkennung: 8 Kanäle Intelligente Bewegungserkennung: 8 Kanäle Video-Metadaten: 8 Kanäle Kennzeichenerkennung: 8 Kanäle	Perimeterschutz: 16 Kanäle Gesichtserkennung: 16 Kanäle Gesichtswiedererkennung: 16 Kanäle Intelligente Bewegungserkennung: 16 Kanäle Video-Metadaten: 8 Kanäle Kennzeichenerkennung: 8 Kanäle
Intelligente Funktionen (rekorderseitig)	Perimeterschutz: 2 Kanäle Gesichtserkennung: 1 Kanal Intelligente Bewegungserkennung: 4 Kanäle	Perimeterschutz: 4 Kanäle Gesichtserkennung: 2 Kanäle Intelligente Bewegungserkennung: 8 Kanäle	Perimeterschutz: 4 Kanäle Gesichtserkennung: 2 Kanäle Intelligente Bewegungserkennung: 8 Kanäle
Videoausgänge	HDMI bis 4K (3840 × 2160) VGA bis Full HD (1920 × 1080)	HDMI bis 4K (3840 × 2160) VGA bis 4K (3840 × 2160)	HDMI bis 4K (3840 × 2160) VGA bis 4K (3840 × 2160)
Fernzugriff	Webserver, Software, Smartphone	Webserver, Software, Smartphone	Webserver, Software, Smartphone
Schnittstellen	2 x USB 2.0, RS232, RS485, RJ45	1 x USB 2.0, 1 x USB 3.0, RS232, RS485, RJ45	1 x USB 2.0, 1 x USB 3.0, RS232, RS485, RJ45
Festplattenkapazität	2x SATA, je bis zu 16 TB	2x SATA, je bis zu 16 TB	2x SATA, je bis zu 16 TB
Alarm Ein-/Ausgänge	4/2	4/2	4/2
Audio Ein-/Ausgänge	1/1	1/1	1/1
PoE Ports	4, max. 25,5 W je Anschluss	8, max. 25,5 W je Anschluss, ePoE	16, max. 25,5 W je Anschluss, Kanal 1-8: ePoE
Katalog Seite	27	27	27



NN-53204	NN-56408	NN-128H2
1.550,00 €	2.500,00 €	3.440,00 €
32	64	128
Max. 384 Mbps	Max. 384 Mbps	Max. 384 Mbps
H.265	H.265	H.265
32 MP	32 MP	12 MP
Perimeterschutz: 16 Kanäle Gesichtserkennung: 16 Kanäle Gesichtswiedererkennung: 16 Kanäle Intelligente Bewegungserkennung: 16 Kanäle Video-Metadaten: 8 Kanäle Kennzeichenerkennung: 8 Kanäle	Perimeterschutz: 16 Kanäle Gesichtserkennung: 16 Kanäle Gesichtswiedererkennung: 16 Kanäle Intelligente Bewegungserkennung: 16 Kanäle Video-Metadaten: 8 Kanäle Kennzeichenerkennung: 8 Kanäle	Perimeterschutz: 24 Kanäle Gesichtserkennung: 24 Kanäle Intelligente Bewegungserkennung: 32 Kanäle Video-Metadaten: 12 Kanäle Kennzeichenerkennung: 8 Kanäle Stereo-Analyse: 32 Kanäle
Perimeterschutz: 4 Kanäle Gesichtserkennung: 2 Kanäle Intelligente Bewegungserkennung: 8 Kanäle	Perimeterschutz: 4 Kanäle Gesichtserkennung: 2 Kanäle Intelligente Bewegungserkennung: 8 Kanäle	-
2x HDMI bis 4K (3840 × 2160) 2x VGA bis Full HD (1920 × 1080)	2x HDMI bis 4K (3840 × 2160) 2x VGA bis Full HD (1920 × 1080)	2x HDMI bis 4K (3840 × 2160) VGA bis Full HD (1920 × 1080)
Webserver, Software, Smartphone	Webserver, Software, Smartphone	Webserver, Software, Smartphone
1 x USB 2.0, 2 x USB 3.0, RS232, RS485, 2x RJ45	2 x USB 2.0, 2 x USB 3.0, RS232, 2x RS485, 2x RJ45	2 x USB 2.0, 2 x USB 3.0, RS232, RS485, 2x RJ45
4x SATA, je bis zu 16 TB 1x eSATA	8x SATA, je bis zu 16 TB 1x eSATA	8x SATA, je bis zu 10 TB 1x eSATA
16/6	16/8	16/8
1/2	1/2	1/1
-	-	-
27	28	28

HDCVI Videotechnik

Produktübersicht



PoC

Artikelnummer	NHD-B8Z-V2	NHD-B5ZP	NHD-B4Z-V2	NHD-B2Z	NHD-DM8Z
Preis	350,00 €	300,00 €	260,00	195,00 €	350,00 €
Sensor	1/2" CMOS	1/2,7" CMOS	1/2,7" CMOS	1/2,8" CMOS	1/1,8" CMOS
Auflösung	8 MP	5 MP	4 MP	2 MP	8 MP
Objektiv	2,7 - 13,5 mm	2,7 - 13,5 mm	2,7 - 13,5 mm	2,7 - 13,5 mm	2,7 - 13,5 mm
Signalformat	HDCVI, CVBS	HDCVI, CVBS, TVI, AHD	HDCVI, CVBS	HDCVI, CVBS, TVI, AHD	HDCVI, CVBS, TVI, AHD
Blickwinkel (H)	47° - 113°	31,4° - 113°	31,4° - 113°	30° - 108°	47° - 113°
Sichtweite Weitwinkel	Identifizierung: 8,3 m Erkennung: 16,7 m Beobachtung: 33,4 m Wahrnehmung: 83,4 m	Identifizierung: 6,4 m Erkennung: 12,8 m Beobachtung: 25,6 m Wahrnehmung: 64 m	Identifizierung: 6,4 m Erkennung: 12,8 m Beobachtung: 25,6 m Wahrnehmung: 64 m	Identifizierung: 4,4 m Erkennung: 8,8 m Beobachtung: 17,6 m Wahrnehmung: 44,1 m	Identifizierung: 8,3 m Erkennung: 16,7 m Beobachtung: 33,4 m Wahrnehmung: 83,4 m
Sichtweite Zoom	Identifizierung: 19 m Erkennung: 37,9 m Beobachtung: 75,8 m Wahrnehmung: 189,6 m	Identifizierung: 21 m Erkennung: 42 m Beobachtung: 84 m Wahrnehmung: 210 m	Identifizierung: 21 m Erkennung: 42 m Beobachtung: 84 m Wahrnehmung: 210 m	Identifizierung: 14,8 m Erkennung: 28,9 m Beobachtung: 57,9 m Wahrnehmung: 144,8 m	Identifizierung: 19 m Erkennung: 37,9 m Beobachtung: 75,8 m Wahrnehmung: 189,6 m
Nachtsicht	80 m	80 m	80 m	80 m	60 m
Gegenlicht-kompensation	BLC, HLC, WDR (120 dB)	BLC, HLC, WDR (120 dB)	BLC, HLC, WDR (120 dB)	BLC, HLC, WDR (130 dB)	BLC, HLC, WDR (120 dB)
Schutzklasse	IP67	IP67	IP67	IP67	IP67, IK10
Stromversorgung	12 V DC, 10,9 W	12 V DC, PoC AT (nur HDCVI), 8,2 W	12 V DC, 10,7 W	12 V DC, 9,4 W	12 V DC, 7,8 W
Optionale Halterungen	NH-AB1, NH-AB3, NH-MH2, NH-FH1	NH-AB1, NH-AB3, NH-MH2, NH-FH1	NH-AB1, NH-AB3, NH-MH2, NH-FH1	NH-AB1, NH-AB3, NH-MH2, NH-FH1	NH-WH1, NH-AB5, NH-MH2, NH-DH9, NH-DH4, NH-AB9
Katalog Seite	30	31	31	33	31



PoC

NHD-DM5ZP	NHD-DM4Z-V2	NHD-DM428	NHD-DM2Z	NHD-DM228
300,00 €	260,00 €	210,00 €	195,00 €	120,00 €
1/2,7" CMOS	1/2,7" CMOS	1/1,8" CMOS	1/2,8" CMOS	1/2,8" CMOS
5 MP	4 MP	4 MP	2 MP	2 MP
2,7 - 13,5 mm	2,7 - 13,5 mm	2,8 mm	2,7 - 13,5 mm	2,8 mm
HDCVI, CVBS, TVI, AHD	HDCVI, CVBS, TVI, AHD	HDCVI, CVBS	HDCVI, CVBS, TVI, AHD	HDCVI, CVBS, TVI, AHD
31,4° - 113°	31,4° - 113°	112,7°	30° - 108°	109°
Identifizierung: 6,4 m Erkennung: 12,8 m Beobachtung: 25,6 m Wahrnehmung: 64 m	Identifizierung: 6,4 m Erkennung: 12,8 m Beobachtung: 25,6 m Wahrnehmung: 64 m	Identifizierung: 6 m Erkennung: 12 m Beobachtung: 23 m Wahrnehmung: 58 m	Identifizierung: 4,4 m Erkennung: 8,8 m Beobachtung: 17,6 m Wahrnehmung: 44,1 m	Identifizierung: 4,2 m Erkennung: 8,4 m Beobachtung: 16,9 m Wahrnehmung: 42,2 m
Identifizierung: 21 m Erkennung: 42 m Beobachtung: 84 m Wahrnehmung: 210 m	Identifizierung: 21 m Erkennung: 42 m Beobachtung: 84 m Wahrnehmung: 210 m	-	Identifizierung: 14,8 m Erkennung: 28,9 m Beobachtung: 57,9 m Wahrnehmung: 144,8 m	-
60 m	30 m	30 m	60 m	40 m
BLC, HLC, WDR (120 dB)	BLC, HLC, WDR (120 dB)	BLC, HLC, WDR (120 dB)	BLC, HLC, WDR (130 dB)	BLC, HLC, WDR (130 dB)
IP67, IK10	IP67, IK10	IP67, IK10	IP67, IK10	IP67, IK10
12 V DC, PoC AT (nur HDCVI), 7,6 W	12 V DC, 6,6 W	12 V DC, 5,8 W	12 V DC, 6,9 W	12 V DC, 3,1 W
NH-WH1, NH-AB5, NH-MH2, NH-DH9, NH-DH4, NH-AB9	NH-WH1, NH-AB5, NH-MH2, NH-DH9, NH-DH4, NH-DH6, NH- AB9	NH-WH1, NH-AB5, NH-MH2, NH-DH9, NH-DH4, NH-DH6, NH- AB9	NH-WH1, NH-AB5, NH-MH2, NH-DH9, NH-DH4, NH-AB9	NH-WH1, NH-AB4, NH-MH2, NH-DH9, NH-DH4, NH-AB9
31	32	32	33	33

HDCVI Videotechnik

Produktübersicht



Artikelnummer	NHD-EB4Z	NHD-EB428	NHD-PT216
Preis	300,00 €	210,00 €	680,00 €
Sensor	1/1,8" CMOS	1/1,8" CMOS	1/2,8" CMOS
Auflösung	4 MP	4 MP	2 MP
Objektiv	3,7 - 11 mm	2,8 mm	5 - 80 mm
Signalformat	HDCVI, CVBS	HDCVI, CVBS	HDCVI, CVBS, TVI, AHD
Blickwinkel (H)	47,2° - 114,4°	112,7°	5,4° - 59,6°
Sichtweite Weitwinkel	Identifizierung: 6 m Erkennung: 12 m Beobachtung: 23 m Wahrnehmung: 58 m	Identifizierung: 6 m Erkennung: 12 m Beobachtung: 23 m Wahrnehmung: 58 m	-
Sichtweite Zoom	Identifizierung: 13 m Erkennung: 26 m Beobachtung: 52 m Wahrnehmung: 131 m	-	Identifizierung: 110,3 m Erkennung: 220,7 m Beobachtung: 435,9 m Wahrnehmung: 1103,4 m
PTZ	-	-	Ja
Nachtsicht	60 m	50 m	-
Gegenlicht-kompensation	BLC, HLC, WDR (120 dB)	BLC, HLC, WDR (120 dB)	BLC, HLC, WDR (120 dB)
Schutzklasse	IP67	IP67	IP66, IK10
Stromversorgung	12 V DC, 7,9 W	12 V DC, 7,1 W	12 V DC, 12 W
Optionale Halterungen	NH-WH1, NH-AB3, NH-MH2, NH-AB9	NH-WH2, NH-AB3, NH-MH2, NH-AB9, NH-AB7	NH-WH3, NH-DH11, NH-DH1, NH-MH1, NH-FH1, NH-WH4, NH-AB8
Katalog Seite	32	32	30



NHD-PT215IE	NHD-PT232	NHD-M228
710,00 €	1.500,00 €	170,00 €
1/2,8" CMOS	1/2,8" CMOS	1/2,8" CMOS
2 MP	2 MP	2 MP
5 – 75 mm	4,5 – 144 mm	2,8 mm
HDCVI, CVBS, TVI, AHD	HDCVI, CVBS, TVI, AHD	HDCVI, CVBS, TVI, AHD
5,1° - 58,9°	2,75° - 60,14°	103°
-	-	Identifizierung: 4,2 m Erkennung: 8,4 m Beobachtung: 16,8 m Wahrnehmung: 42,1 m
Identifizierung: 103 m Erkennung: 205 m Beobachtung: 409 m Wahrnehmung: 1034 m	Identifizierung: 198 m Erkennung: 398 m Beobachtung: 785 m Wahrnehmung: 1986 m	-
Ja	Ja	-
-	150 m	-
BLC, HLC, WDR (120 dB)	BLC, HLC, WDR (120 dB)	BLC, HLC, WDR (120 dB)
IK10	IP66	-
12 V DC, 12 W	24 V DC, 22 W	12 V DC, 2,1 W
-	NH-AD1, NH-AD2, NH-PTB4, NH-PTB2, NH-DH1, NH-DVH2, NH- DVH3, NH-AB8, NH-MH1, NH-FH1, NH-BST1, NH-BST2, NH-WH4	-
30	30	33

HDCVI Videotechnik

Produktübersicht



Artikelnummer	NX-10401A3	NX-40401A3
Preis	260,00 €	300,00 €
Anzahl Kameras	4 (HD-CVI, TVI, AHD, CVBS, IP) + 2 IP	4 (HD-CVI, TVI, AHD, CVBS, IP) + 4 IP
Bandbreite	Max. 32 Mbps	Max. 64 Mbps
Kompression	H.265+ / H.265 / H.264+ / H.264	H.265+ / H.265 / H.264+ / H.264
Auflösung Aufzeichnung max.	HDCVI bis 2 MP AHD / TVI bis 2 MP IP bis 6 MP	HDCVI bis 8MP AHD / TVI bis 8 MP IP bis 8 MP
Intelligente Funktionen	Perimeterschutz: 1 Kanal Gesichtserkennung: 1 Kanal Gesichtswiedererkennung: 1 Kanal Intelligente Bewegungserkennung: 4 Kanäle	Perimeterschutz: 1 Kanal Gesichtserkennung: 1 Kanal Gesichtswiedererkennung: 1 Kanal Intelligente Bewegungserkennung: 4 Kanäle
Aufnahmerate pro Kanal (HD über Koax)	2 MP (1 – 15 bps) 720P / 960H / D1 / CIF (1 – 25 bps)	8 MP 4K (1 – 7 bps) 6 MP (1 – 10 bps) 5 MP (1 – 12 bps) 4 MP / 3 MP (1 – 15 bps) 2 MP / 720P / 960H / D1 / CIF (1 – 25 bps)
Videoausgänge	HDMI bis Full HD (1920 x 1080) VGA bis Full HD (1920 x 1080)	HDMI bis 4K (3840 x 2160) VGA bis Full HD (1920 x 1080)
Fernzugriff	Webserver, Software, Smartphone	Webserver, Software, Smartphone
Schnittstellen	2 x USB 2.0, RS485, RJ45	2 x USB 2.0, RS485, RJ45
Festplattenkapazität	1x SATA, bis zu 16 TB	1x SATA, bis zu 16 TB
Alarm Ein-/Ausgänge	8/3	-/-
Audio Ein-/Ausgänge	4/1	4/1
Katalog Seite	34	34



PoC

NX-10801A3	NX-20802P3
360,00 €	820,00 €
8 (HD-CVI, TVI, AHD, CVBS, IP) + 4 IP	8 (HD-CVI, TVI, AHD, CVBS, IP) + 8 IP
Max. 64 Mbps	Max. 128 Mbps
H.265+ / H.265 / H.264+ / H.264	H.265+ / H.265 / H.264+ / H.264
HDCVI bis 2 MP AHD / TVI bis 2 MP IP bis 6 MP	HDCVI bis 8 MP AHD / TVI bis 8 MP IP bis 8 MP
Perimeterschutz: 1 Kanal Gesichtserkennung: 1 Kanal Gesichtswiedererkennung: 1 Kanal Intelligente Bewegungserkennung: 8 Kanäle	Perimeterschutz: 2 Kanal Gesichtserkennung: 2 Kanal Gesichtswiedererkennung: 2 Kanäle Intelligente Bewegungserkennung: 8 Kanäle
2 MP (1 – 15 bps) 720P / 960H / D1 / CIF (1 – 25 bps)	8 MP 4K (1 – 7 bps) 6 MP (1 – 10 bps) 5 MP (1 – 12 bps) 4 MP / 3 MP (1 – 15 bps) 2 MP / 720P / 960H / D1 / CIF (1 – 25 bps)
HDMI bis Full HD (1920 x 1080) VGA bis Full HD (1920 x 1080)	HDMI bis 4K (3840 x 2160) VGA bis Full HD (1920 x 1080)
Webserver, Software, Smartphone	Webserver, Software, Smartphone
2 x USB 2.0, RS485, RJ45	1 x USB 2.0, 1 x USB 3.0, RS485, RJ45
1x SATA, bis zu 16 TB	2x SATA, je bis zu 16 TB
8/3	-/-
8/1	8/1
34	34

HDCVI Videotechnik

Produktübersicht



Artikelnummer	NX-40801A3	NX-11602A3
Preis	580,00 €	1.040,00 €
Anzahl Kameras	8 (HD-CVI, TVI, AHD, CVBS, IP) + 8 IP	16 (HD-CVI, TVI, AHD, CVBS, IP) + 16 IP
Bandbreite	Max. 128 Mbps	Max. 128 Mbps
Kompression	H.265+ / H.265 / H.264+ / H.264	H.265+ / H.265 / H.264+ / H.264
Auflösung Aufzeichnung max.	HDCVI bis 8 MP AHD / TVI bis 8 MP IP bis 8 MP	HDCVI bis 8 MP AHD / TVI bis 8 MP IP bis 8 MP
Intelligente Funktionen	Perimeterschutz: 2 Kanäle Gesichtserkennung: 2 Kanäle Gesichtswiedererkennung: 1 Kanal Intelligente Bewegungserkennung: 8 Kanäle	Perimeterschutz: 2 Kanäle Gesichtserkennung: 2 Kanäle Gesichtswiedererkennung: 2 Kanäle Intelligente Bewegungserkennung: 16 Kanäle
Aufnahmerate pro Kanal (HD über Koax)	8 MP 4K (1 – 7 bps) 6 MP (1 – 10 bps) 5 MP (1 – 12 bps) 4 MP / 3 MP (1 – 15 bps) 2 MP / 720P / 960H / D1 / CIF (1 – 25 bps)	8 MP 4K (1 – 7 bps) 6 MP (1 – 10 bps) 5 MP (1 – 12 bps) 4 MP / 3 MP (1 – 15 bps) 2 MP / 720P / 960H / D1 / CIF (1 – 25 bps)
Videoausgänge	HDMI bis 4K (3840 × 2160) VGA bis Full HD (1920 × 1080)	HDMI bis 4K (3840 × 2160) VGA bis Full HD (1920 × 1080)
Fernzugriff	Webserver, Software, Smartphone	Webserver, Software, Smartphone
Schnittstellen	1 x USB 2.0, 1 x USB 3.0, RS485, RJ45	1 x USB 2.0, 1 x USB 3.0, RS485, RJ45
Festplattenkapazität	1x SATA, bis zu 16 TB	2x SATA, je bis zu 16 TB
Alarm Ein-/Ausgänge	8/3	16/3
Audio Ein-/Ausgänge	8/1	1/1
Katalog Seite	35	35



NX-11604A3	NX-13202V1
2.400,00 €	870,00 €
16 (HD-CVI, TVI, AHD, CVBS, IP) + 16 IP	32 (HD-CVI, TVI, AHD, CVBS) <u>oder</u> 32 IP
Max. 128 Mbps	Max. 128 Mbps
H.265+ / H.265 / H.264+ / H.264	H.264+ / H.264
HDCVI bis 8 MP AHD / TVI bis 5 MP IP bis 12 MP	HDCVI bis 2 MP AHD / TVI bis 2 MP IP bis 5 MP
Perimeterschutz: 6 Kanäle Gesichtserkennung: 6 Kanäle Gesichtswiedererkennung: 6 Kanäle Intelligente Bewegungserkennung: 8 Kanäle	IVS
8 MP 4K (1 – 15 bps) 6 MP (1 – 20 bps) 5 MP (1 – 25 bps) 4 MP / 3 MP / 2 MP / 720P / 960H / D1 / CIF (1 – 25 bps)	2 MP (1 – 15 bps) 720P / 960H / D1 / CIF (1 – 25 bps)
HDMI 1 bis 4K (3840 × 2160) HDMI 2 bis Full HD (1920 x 1080) VGA bis Full HD (1920 x 1080)	HDMI bis Full HD (1920 x 1080) VGA bis Full HD (1920 x 1080)
Webserver, Software, Smartphone	Webserver, Software, Smartphone
1 x USB 2.0, 2 x USB 3.0, RS485, RS232, RJ45	1 x USB 2.0, 1 x USB 3.0, RJ45, RS485
4x SATA, je bis zu 16 TB 1x eSATA	2x SATA, je bis zu 8 TB
16/6	-/-
4/1	1/1
35	35

IP Videotechnik

Fortschrittliche Technologien. Intelligente Funktionen.

Unsere IP Netzwerk-Videotechnik eignet sich für skalierbare Projekte mit anspruchsvollen Anforderungen. Hoher Bedienkomfort und einfache Erweiterungsmöglichkeiten zeichnen unsere IP Videoüberwachung aus.

Wir führen Modelle in diversen Bauweisen für den Innen- und Außenbereich, ausgestattet mit intelligenten Analysefunktionen und zuverlässiger Aufzeichnung.

- ✓ Vielfältige Modelle für diverse Anforderungen, für Videoüberwachung im Innen- und Außenbereich
- ✓ Bullet, Dome und PTZ IP Kameras mit 2 MP bis 8 MP Auflösung
- ✓ Intelligente Funktionen:
z. B. Perimeterschutz, Personenzählung, Erkennung von Personen und Fahrzeugen und intelligente Bewegungserkennung
- ✓ Thermal-Videoüberwachung
- ✓ Verschiedene Modelle mit ePoE (Versorgung bis zu 800 m mit entsprechendem PoE Switch)
- ✓ IP Kameras wahlweise mit Festobjektiv oder Motorzoom
- ✓ Sensoren mit hoher Lichtempfindlichkeit und mit smarterer Nachtsicht, u. a. mit Farbbild
- ✓ NVR Rekorder mit zuverlässiger Aufzeichnung, Sicherung und Wiedergabe, von 4 bis zu 128 Kanälen
- ✓ Variierbarer Speicherbedarf und RAID-System





8 MP IP PTZ Kamera mit Autotracking und 48x optischem Zoom in Grau

Artikel	NI-PT9848
Preis	6.390,00 €
Bildsensor	1/1,8" 8 Megapixel STARVIS™ CMOS
Auflösung	3840 (H) × 2160 (V)
Min. Beleuchtungsstärke	0,001 Lux / F1.4
Nachtsicht	450 m
Gegenlichtkompensation	WDR (120 dB)
Brennweite, Blickwinkel	5,7 mm – 275 mm Motorzoom-Objektiv, H: 1,8° – 64,9°, V: 1° – 38,1°
Optischer Zoom	48x
Schwenk / Neigungsbereich	Schwenken: 0° – 360° endlos; Neigen: -20° – 90°
Manuelle Geschwindigkeit	Schwenken: 0,1° – 240°/s, Neigen: 0,1° – 100°/s
Preset Speed	Schwenken: 240°/s; Neigen: 120°/s
Kompression / Kompatibilität	H.265, H.264, ONVIF (Profile S / G / T), CGI, P2P, Milestone, Genetec
Intelligentes Video System	Perimeterschutz, Linienüberquerung, Bereichseindringen, Autotracking, Video-Metadaten
Speicher	Micro SD Karte bis 256 GB
Netzteil, Energieverbrauch	36 V DC PoE, 33 W
Maße, Gewicht, Schutzklasse	Φ 262 mm × 442 mm, 9,6 kg, IP67
Netzwerkanschluss	RJ-45 (10 / 100 Base-T)
Management Software	Smart PSS, DSS, DMSS
Sichtweite Identifizierung / Erkennung Beobachtung / Wahrnehmung	Zoom (max. Brennweite) 512 m / 1024 m / 2048 m / 5120 m
Lieferumfang	Kamera, Wandhalterung, Netzteil, Bedienungsanleitung, Montagezubehör



4 MP IP PTZ Kamera mit Autotracking und 45x optischem Zoom

Artikel	NI-PT5445
Preis	2.350,00 €
Bildsensor	1/2,8" 4 Megapixel STARVIS™ CMOS
Auflösung	2560 (H) × 1440 (V)
Min. Beleuchtungsstärke	0,005 Lux / F1.6
Nachtsicht	250 m
Gegenlichtkompensation	WDR (120 dB)
Brennweite, Blickwinkel	3,95 mm – 177,75 mm Motorzoom-Objektiv, H: 1,8° – 70,3°, V: 1° – 37°
Optischer Zoom	45x
Schwenk / Neigungsbereich	Schwenken: 0° – 360° endlos; Neigen: -20° – 90°
Manuelle Geschwindigkeit	Schwenken: 0,1° – 260°/s, Neigen: 0,1° – 120°/s
Preset Speed	Schwenken: 300°/s; Neigen: 200°/s
Kompression / Kompatibilität	H.265, H.264, ONVIF (Profile S / G / T), API
Intelligentes Video System	Perimeterschutz, Linienüberquerung, Bereichseindringen, Autotracking, Gesichtsdetektion, Intelligente Bewegungserkennung
Speicher	Micro SD Karte bis 256 GB
Netzteil, Energieverbrauch	24 V DC PoE, 26 W
Maße, Gewicht, Schutzklasse	Φ 209 mm × 337,4 mm, 5,9 kg, IP67, IK10
Netzwerkanschluss	RJ-45 (10 / 100 Base-T)
Management Software	Smart PSS, DSS, DMSS
Sichtweite Identifizierung / Erkennung Beobachtung / Wahrnehmung	Zoom (max. Brennweite) 318 m / 635 m / 1271 m / 3176 m
Lieferumfang	Kamera, Wandhalterung, Netzteil, Bedienungsanleitung, Montagezubehör



4 MP IP PTZ Kamera mit 4x optischem Zoom

Artikel	NI-PT5404-V2
Preis	430,00 €
Bildsensor	1/2,8" 4 Megapixel CMOS
Auflösung	2560 (H) × 1440 (V)
Min. Beleuchtungsstärke	0,005 Lux / F1.6
Nachtsicht	/
Gegenlichtkompensation	WDR (120 dB)
Brennweite, Blickwinkel	2,8 mm – 12 mm Motorzoom-Objektiv, H: 29,4° – 90,3°
Optischer Zoom	4x
Schwenk / Neigungsbereich	Schwenken: 0° – 355° endlos; Neigen: 0° – 90°
Manuelle Geschwindigkeit	Schwenken: 0,1° – 100°/s, Neigen: 0,1° – 60°/s
Preset Speed	Schwenken: 100°/s; Neigen: 60°/s
Kompression / Kompatibilität	H.265, H.264, ONVIF (Profile S / G / T), P2P, CGI, SDK
Intelligentes Video System	Perimeterschutz, Gesichtsdetektion, Intelligente Bewegungserkennung
Speicher	Micro SD Karte bis 512 GB
Netzteil, Energieverbrauch	12 V DC PoE (802.3af), 6,1 W
Maße, Gewicht, Schutzklasse	Φ 122 mm × 89 mm, 0,5 kg, IP66, IK10
Netzwerkanschluss	RJ-45 (10 / 100 Base-T)
Management Software	Smart PSS, DSS, DMSS
Sichtweite Identifizierung / Erkennung Beobachtung / Wahrnehmung	Zoom (max. Brennweite) 24 m / 48 m / 94,8 m / 240 m
Lieferumfang	Kamera, Bedienungsanleitung, Montagezubehör



2 MP IP PTZ Kamera mit Autotracking und 32x optischem Zoom

Artikel	NI-PT5232-V2
Preis	1.570,00 €
Bildsensor	1/2,8" 2 Megapixel CMOS
Auflösung	1920 (H) × 1080 (V)
Min. Beleuchtungsstärke	0,005 Lux / F1.6
Nachtsicht	150 m
Gegenlichtkompensation	WDR (120 dB)
Brennweite, Blickwinkel	4,5 mm – 144 mm Motorzoom-Objektiv, H: 3° – 58,4°, V: 1,7° – 33,4°
Optischer Zoom	32x
Schwenk / Neigungsbereich	Schwenken: 0° – 360° endlos; Neigen: -15° – 90°
Manuelle Geschwindigkeit	Schwenken: 0,1° – 300°/s, Neigen: 0,1° – 200°/s
Preset Speed	Schwenken: 400°/s; Neigen: 300°/s
Kompression / Kompatibilität	H.265, H.264, ONVIF (Profile S / G / T), CGI
Intelligentes Video System	Perimeterschutz, Autotracking, Gesichtsdetektion, Intelligente Bewegungserkennung
Speicher	Micro SD Karte bis 512GB
Netzteil, Energieverbrauch	24 V DC PoE+ (802.3at), 22 W
Maße, Gewicht, Schutzklasse	Φ 190 mm × 332 mm, 4,7 kg, IP67, IK10
Netzwerkanschluss	RJ-45 (10 / 100 Base-T)
Management Software	Smart PSS, DSS, DMSS
Sichtweite Identifizierung / Erkennung Beobachtung / Wahrnehmung	Zoom (max. Brennweite) 198 m / 398 m / 785 m / 1986 m
Lieferumfang	Kamera, Wandhalterung, Netzteil, Bedienungsanleitung, Montagezubehör



4 MP IP Thermal Eyeball Kamera

Weitere Modelle auf Anfrage

Artikel	NI-EB52TH
Preis	1.590,00 €
Bildsensor	1/2,7" 4 Megapixel CMOS
Auflösung	2336 (H) × 1752 (V)
Min. Beleuchtungsstärke	0,005 Lux / F2.2
Nachtsicht	30 m
Gegenlichtkompensation	WDR (120 dB)
Brennweite, Blickwinkel	2 mm Objektiv, H: 94°, V: 72°
Kompression / Kompatibilität	H.265, H.264, ONVIF (Profile S / G / T), CGI
Intelligentes Video System	Perimeterschutz, Linienüberquerung, Bereichseindringen, Thermalfunktionen
Speicher	Micro SD Karte bis 256 GB
Netzteil, Energieverbrauch	12 V DC PoE (802.3af), 13 W
Maße, Gewicht, Schutzklasse	Φ 122 mm × 112 mm, 0,85 kg, IP67
Netzwerkanschluss	RJ-45 (10 / 100 Base-T)
Management Software	Smart PSS, DSS, DMSS
Thermal Objektiv	Vanadium Oxide Uncooled FPA, 256 (H) × 192 (V), Pixelabstand 12 µm, Spektralbereich 8 µm – 14 µm Wärmeempfindlichkeit < 50 mK, Brennweite 2 mm Blickwinkel H: 87,8°, V: 63,8° Nahfokussentfernung 0,3 m, Max. Blende F1.0 Digitaler Zoom 16x, Farbpaletten 18
Sichtweite Identifizierung / Erkennung Beobachtung / Wahrnehmung	Weitwinkel (min. Brennweite) 11 m / 21 m / 83 m
Lieferumfang	Kamera, Bedienungsanleitung, Montagezubehör



12 MP IP Fisheye Kamera

Artikel	NI-FE912
Preis	1.290,00 €
Bildsensor	1/1,7" 12 Megapixel progressive CMOS
Auflösung	4000 (H) × 3000 (V)
Min. Beleuchtungsstärke	0,01 Lux / F2.0
Nachtsicht	10 m
Gegenlichtkompensation	WDR (120 dB)
Brennweite, Blickwinkel	1,85 mm Objektiv, H: 185°, V: 180°
Kompression / Kompatibilität	H.265, H.264, ONVIF (Profile S / G / T), CGI, P2P, Milestone, Genetec
Intelligentes Video System	Perimeterschutz, Linienüberquerung, Bereichseindringen, Intelligente Suche, Personenzählung
Speicher	Micro SD Karte bis 256 GB
Netzteil, Energieverbrauch	12 V DC PoE, 13 W
Maße, Gewicht, Schutzklasse	Φ 59,8mm × 149,8 mm, 0,79 kg, IP67, IK10
Netzwerkanschluss	RJ-45 (10 / 100 Base-T)
Management Software	Smart PSS, DSS, DMSS
Sichtweite Identifizierung / Erkennung Beobachtung / Wahrnehmung	Weitwinkel (min. Brennweite) 4 m / 8 m / 16 m / 40 m
Lieferumfang	Kamera, Bedienungsanleitung, Montagezubehör



4 MP IP Bullet Kamera Motorzoom mit Kennzeichenerkennung

Artikel	NI-B94ZKE
Preis	1.650,00 €
Bildsensor	1/1,8" 4 Megapixel CMOS
Auflösung	2688 (H) × 1520 (V)
Min. Beleuchtungsstärke	0,001 Lux / F1.4
Nachtsicht	Videoaufzeichnung: 30 m Kennzeichenerkennung: 10 m
Gegenlichtkompensation	WDR (140 dB)
Brennweite, Blickwinkel	2,7 mm – 12 mm Motorzoom-Objektiv, H: 46,1° – 92°
Kompression / Kompatibilität	H.265, H.264, ONVIF (Profile S / G / T), CGI, P2P, ITSAPI
Intelligentes Video System	Perimeterschutz, Selbstständige Szenenanpassung, Kennzeichenerkennung
Speicher	Micro SD Karte bis 256 GB
Netzteil, Energieverbrauch	12 V DC PoE (802.3af), 17 W
Maße, Gewicht, Schutzklasse	395 mm × 120,8 mm × 127,8 mm, 2,3 kg, IP67, IK10
Netzwerkanschluss	RJ-45 (10 / 100 / 1000 Base-T)
Management Software	Smart PSS, DSS, DMSS
Sichtweite Identifizierung / Erkennung Beobachtung / Wahrnehmung	Weitwinkel (min. Brennweite) 6 m / 12,1 m / 24,2 m / 60,4 m Zoom (max. Brennweite) 12,9 m / 25,7 m / 51,5 m / 128,7 m
Lieferumfang	Kamera, Anschlussbox, Bedienungsanleitung, Montagezubehör



8 MP IP Bullet Kamera mit Motorzoom

Artikel	NI-B985Z
Preis	950,00 €
Bildsensor	1/1,8" 8 Megapixel CMOS
Auflösung	3840 (H) × 2160 (V)
Min. Beleuchtungsstärke	0,0008 Lux / F1.8
Nachtsicht	60 m
Gegenlichtkompensation	WDR (120 dB)
Brennweite, Blickwinkel	2,7 mm – 12 mm Motorzoom-Objektiv, H: 47° – 113°
Kompression / Kompatibilität	H.265, H.264, ONVIF (Profile S / G / T), CGI
Intelligentes Video System	Perimeterschutz, Gesichtsdetektion, Personenzählung, Linienüberquerung, Bereichseindringen, Intelligente Suche, Intelligente Bewegungserkennung, Selbstständige Szenenanpassung
Speicher	Micro SD Karte bis 512 GB
Netzteil, Energieverbrauch	12 V DC PoE (802.3af), ePoE, 12,8 W
Maße, Gewicht, Schutzklasse	273,2 mm (L) × 95 mm (B) × 95 mm (H), 1,1 kg, IP67, IK10
Netzwerkanschluss	RJ-45 (10 / 100 Base-T)
Management Software	Smart PSS, DSS, DMSS
Sichtweite Identifizierung / Erkennung Beobachtung / Wahrnehmung	Weitwinkel (min. Brennweite) 8,3 m / 16,7 m / 33,4 m / 83,4 m Zoom (max. Brennweite) 19 m / 37,9 m / 75,8 m / 189,6 m
Lieferumfang	Kamera, Bedienungsanleitung, Montagezubehör



**8 MP IP Bullet Kamera
mit Motorzoom**

Artikel	NI-B58Z-V2
Preis	620,00 €
Bildsensor	1/2,8" 8 Megapixel progressive CMOS
Auflösung	3840 (H) x 2160 (V)
Min. Beleuchtungsstärke	0,007 Lux / F1.5
Nachtsicht	60 m
Gegenlichtkompensation	WDR (120 dB)
Brennweite, Blickwinkel	2,7 mm - 13,5 mm Motorzoom-Objektiv, H: 30° - 109°
Kompression / Kompatibilität	H.265, H.264, ONVIF (Profile S / G / T), CGI, P2P, Milestone, Genetec
Intelligentes Video System	Perimeterschutz, Linienüberquerung, Bereichseindringen, Intelligente Suche, Intelligente Bewegungserkennung, Selbstständige Szenenanpassung
Speicher	Micro SD Karte bis 256 GB
Netzteil, Energieverbrauch	12 V DC PoE (802.3af), 9,2 W
Maße, Gewicht, Schutzklasse	244 mm (L) x 79 mm (B) x 75,9 mm (H), 0,82 kg, IP67
Netzwerkanschluss	RJ-45 (10 / 100 Base-T)
Management Software	Smart PSS, DSS, DMSS
Sichtweite Identifizierung / Erkennung Beobachtung / Wahrnehmung	Weitwinkel (min. Brennweite) 8,8 m / 17,7 m / 35,3 m / 88,3 m Zoom (max. Brennweite) 29 m / 57,9 m / 115,7 m / 289,7 m
Lieferumfang	Kamera, Bedienungsanleitung, Montagezubehör



**8 MP IP Bullet Kamera
mit Festbrennweite**

Artikel	NI-B5828
Preis	380,00 €
Bildsensor	1/2,8" 8 Megapixel progressive CMOS
Auflösung	3840 (H) x 2160 (V)
Min. Beleuchtungsstärke	0,007 Lux / F1.4
Nachtsicht	30 m
Gegenlichtkompensation	WDR (120 dB)
Brennweite, Blickwinkel	2,8 mm Festbrennweite, H: 108°, V: 58°
Kompression / Kompatibilität	H.265, H.264, ONVIF (Profile S / G / T), CGI, P2P, Milestone, Genetec
Intelligentes Video System	Perimeterschutz, Linienüberquerung, Bereichseindringen, Intelligente Suche
Speicher	Micro SD Karte bis 256 GB
Netzteil, Energieverbrauch	12 V DC PoE (802.3af), 5,5 W
Maße, Gewicht, Schutzklasse	192,7 mm (L) x 70,5 mm (B) x 66,4 mm (H), 0,59 kg, IP67
Netzwerkanschluss	RJ-45 (10 / 100 Base-T)
Management Software	Smart PSS, DSS, DMSS
Sichtweite Identifizierung / Erkennung Beobachtung / Wahrnehmung	Weitwinkel (min. Brennweite) 8,6 m / 17,1 m / 34,2 m / 85,5 m
Lieferumfang	Kamera, Bedienungsanleitung, Montagezubehör



**8 MP IP Dome Kamera
mit Motorzoom**

Artikel	NI-DM98Z-V2
Preis	1.150,00 €
Bildsensor	1/1,8" 8 Megapixel CMOS
Auflösung	3840 (H) x 2160 (V)
Min. Beleuchtungsstärke	0,0007 Lux / F1.2
Nachtsicht	40 m
Gegenlichtkompensation	WDR (120 dB)
Brennweite, Blickwinkel	2,7 mm - 12 mm Motorzoom-Objektiv, H: 48° - 114°
Kompression / Kompatibilität	H.265, H.264, ONVIF (Profile S / G / T), CGI
Intelligentes Video System	Perimeterschutz, Gesichtsdetektion, Personen-zählung, Linienüberquerung, Bereichseindringen, Intelligente Suche, Intelligente Bewegungserkennung, Selbstständige Szenenanpassung
Speicher	Micro SD Karte bis 512 GB
Netzteil, Energieverbrauch	12 V DC / 24 V AC PoE (802.3at), ePoE, 16,4 W
Maße, Gewicht, Schutzklasse	Φ 158 mm x 129,1 mm, 1,1 kg, IP67, IK10
Netzwerkanschluss	RJ-45 (10 / 100 Base-T)
Management Software	Smart PSS, DSS, DMSS
Sichtweite Identifizierung / Erkennung Beobachtung / Wahrnehmung	Weitwinkel (min. Brennweite) 8,8 m / 17,5 m / 35 m / 87,6 m Zoom (max. Brennweite) 18,7 m / 37,3 m / 74,6 m / 186,6 m
Lieferumfang	Kamera, Bedienungsanleitung, Montagezubehör



**8 MP IP Eyeball Kamera
mit Festbrennweite**

Artikel	NI-EB5828
Preis	1.590,00 €
Bildsensor	1/2,8" 8 Megapixel progressive CMOS
Auflösung	3840 (H) x 2160 (V)
Min. Beleuchtungsstärke	0,007 Lux / F1.4
Nachtsicht	30 m
Gegenlichtkompensation	WDR (120 dB)
Brennweite, Blickwinkel	2,8 mm Objektiv, H: 108°, V: 58°
Kompression / Kompatibilität	H.265, H.264, ONVIF (Profile S / G / T), CGI, P2P, Milestone, Genetec
Intelligentes Video System	Perimeterschutz, Linienüberquerung, Bereichseindringen, Intelligente Suche, Intelligente Bewegungserkennung
Speicher	Micro SD Karte bis 256 GB
Netzteil, Energieverbrauch	12 V DC PoE (802.3af), 6,9 W
Maße, Gewicht, Schutzklasse	Φ 106 mm x 93,6 mm, 0,53 kg, IP67
Netzwerkanschluss	RJ-45 (10 / 100 Base-T)
Management Software	Smart PSS, DSS, DMSS
Sichtweite Identifizierung / Erkennung Beobachtung / Wahrnehmung	Weitwinkel (min. Brennweite) 8,6 m / 17,1 m / 34,2 m / 85,5 m
Lieferumfang	Kamera, Bedienungsanleitung, Montagezubehör



4 MP IP Bullet Kamera mit Motorzoom

Artikel	NI-B945Z
Preis	850,00 €
Bildsensor	1/1,8" 4 Megapixel CMOS
Auflösung	2688 (H) x 1520 (V)
Min. Beleuchtungsstärke	0,0007 Lux / F1.8
Nachtsicht	60 m
Gegenlichtkompensation	WDR (140 dB)
Brennweite, Blickwinkel	2,7 mm – 12 mm Motorzoom-Objektiv, H: 47° – 115°
Kompression / Kompatibilität	H.265, H.264, ONVIF (Profile S / G / T), CGI
Intelligentes Video System	Perimeterschutz, Gesichtsdetektion, Personenzählung, Linienüberquerung, Bereichseindringen, Intelligente Suche, Intelligente Bewegungserkennung, Selbstständige Szenenanpassung
Speicher	Micro SD Karte bis 512 GB
Netzteil, Energieverbrauch	12 V DC PoE (802.3af), ePoE, 12,3 W
Maße, Gewicht, Schutzklasse	273,2 mm (L) x 95 mm (B) x 95 mm (H), 1,12 kg, IP67, IK10
Netzwerkanschluss	RJ-45 (10 / 100 Base-T)
Management Software	Smart PSS, DSS, DMSS
Sichtweite Identifizierung / Erkennung	Weitwinkel (min. Brennweite) 5,8 m / 11,5 m / 23 m / 57,5 m
Beobachtung / Wahrnehmung	Zoom (max. Brennweite) 13,1 m / 26,2 m / 52,3 m / 130,8 m
Lieferumfang	Kamera, Bedienungsanleitung, Montagezubehör



4 MP IP Bullet Kamera mit Motorzoom

Artikel	NI-BTE94Z
Preis	800,00 €
Bildsensor	1/1,8" 4 Megapixel CMOS
Auflösung	2688 (H) x 1520 (V)
Min. Beleuchtungsstärke	0,002 Lux / F1.6
Nachtsicht	120 m
Gegenlichtkompensation	WDR (120 dB)
Brennweite, Blickwinkel	8 mm – 32 mm Motorzoom-Objektiv, H: 15° – 42°
Kompression / Kompatibilität	H.265, H.264, ONVIF (Profile S / G / T), CGI, P2P, Milestone, Genetec
Intelligentes Video System	Perimeterschutz, Gesichtsdetektion, Personenzählung, Linienüberquerung, Bereichseindringen, Intelligente Suche, Intelligente Bewegungserkennung
Speicher	Micro SD Karte bis 256 GB
Netzteil, Energieverbrauch	12 V DC PoE (802.3af), ePoE, 9,7 W
Maße, Gewicht, Schutzklasse	340 mm (L) x 108,5 mm (B) x 92,9 mm (H), 1,47 kg, IP67, IK10
Netzwerkanschluss	RJ-45 (10 / 100 Base-T)
Management Software	Smart PSS, DSS, DMSS
Sichtweite Identifizierung / Erkennung	Weitwinkel (min. Brennweite) 15 m / 30 m / 60 m / 150 m
Beobachtung / Wahrnehmung	Zoom (max. Brennweite) 40 m / 80 m / 160 m / 400 m
Lieferumfang	Kamera inkl. Anschlussbox, Bedienungsanleitung, Montagezubehör



4 MP IP Bullet Kamera mit Motorzoom

Artikel	NI-B54Z-V2
Preis	415,00 €
Bildsensor	1/3" 4 Megapixel CMOS
Auflösung	2688 (H) x 1520 (V)
Min. Beleuchtungsstärke	0,005 Lux / F1.5
Nachtsicht	60 m
Gegenlichtkompensation	WDR (120 dB)
Brennweite, Blickwinkel	2,7 mm – 13,5 mm Motorzoom-Objektiv, H: 29° – 104°
Kompression / Kompatibilität	H.265, H.264, ONVIF (Profile S / G / T), CGI, P2P, Milestone, Genetec
Intelligentes Video System	Perimeterschutz, Linienüberquerung, Bereichseindringen, Intelligente Suche, Intelligente Bewegungserkennung, Selbstständige Szenenanpassung
Speicher	Micro SD Karte bis 256 GB
Netzteil, Energieverbrauch	12 V DC PoE (802.3af), 9,2 W
Maße, Gewicht, Schutzklasse	244 mm (L) x 79 mm (B) x 75,9 mm (H), 0,82 kg, IP67
Netzwerkanschluss	RJ-45 (10 / 100 Base-T)
Management Software	Smart PSS, DSS, DMSS
Sichtweite Identifizierung / Erkennung	Weitwinkel (min. Brennweite) 6,4 m / 12,8 m / 25,6 m / 64 m
Beobachtung / Wahrnehmung	Zoom (max. Brennweite) 21 m / 42 m / 84 m / 210 m
Lieferumfang	Kamera, Bedienungsanleitung, Montagezubehör



4 MP IP Bullet Kamera mit Motorzoom in schwarz

Artikel	NI-B54ZS-V2
Preis	415,00 €
Bildsensor	1/3" 4 Megapixel CMOS
Auflösung	2688 (H) x 1520 (V)
Min. Beleuchtungsstärke	0,005 Lux / F1.5
Nachtsicht	60 m
Gegenlichtkompensation	WDR (120 dB)
Brennweite, Blickwinkel	2,7 mm – 13,5 mm Motorzoom-Objektiv, H: 29° – 104°
Kompression / Kompatibilität	H.265, H.264, ONVIF (Profile S / G / T), CGI, P2P, Milestone, Genetec
Intelligentes Video System	Perimeterschutz, Linienüberquerung, Bereichseindringen, Intelligente Suche, Intelligente Bewegungserkennung, Selbstständige Szenenanpassung
Speicher	Micro SD Karte bis 256 GB
Netzteil, Energieverbrauch	12 V DC PoE (802.3af), 9,2 W
Maße, Gewicht, Schutzklasse	244 mm (L) x 79 mm (B) x 75,9 mm (H), 0,82 kg, IP67
Netzwerkanschluss	RJ-45 (10 / 100 Base-T)
Management Software	Smart PSS, DSS, DMSS
Sichtweite Identifizierung / Erkennung	Weitwinkel (min. Brennweite) 6,4 m / 12,8 m / 25,6 m / 64 m
Beobachtung / Wahrnehmung	Zoom (max. Brennweite) 21 m / 42 m / 84 m / 210 m
Lieferumfang	Kamera, Bedienungsanleitung, Montagezubehör



**4 MP IP Dome Kamera
mit Festbrennweite**

Artikel	NI-DM9428
Preis	440,00 €
Bildsensor	1/1,8" 4 Megapixel progressive CMOS
Auflösung	2688 (H) x 1520 (V)
Min. Beleuchtungsstärke	0,002 Lux / F1.6
Nachtsicht	50 m
Gegenlichtkompensation	WDR (120 dB)
Brennweite, Blickwinkel	2,8 mm Objektiv, H: 113°, V: 60°
Kompression / Kompatibilität	H.265, H.264, ONVIF (Profile S / G / T), CGI, P2P, Milestone, Genetec
Intelligentes Video System	Perimeterschutz, Gesichtsdetektion, Personenzählung, Linienüberquerung, Bereichseindringen
Speicher	Micro SD Karte bis 256 GB
Netzteil, Energieverbrauch	12 V DC PoE (802.3af), ePoE, 5,6 W
Maße, Gewicht, Schutzklasse	Φ 122 mm x 88,9 mm, 0,47 kg, IP67, IK10
Netzwerkanschluss	RJ-45 (10 / 100 Base-T)
Management Software	Smart PSS, DSS, DMSS
Sichtweite Identifizierung / Erkennung Beobachtung / Wahrnehmung	Weitwinkel (min. Brennweite) 5,8 m / 11,6 m / 23,2 m / 57,9 m
Lieferumfang	Kamera, Bedienungsanleitung, Montagezubehör



**4 MP IP Dome Kamera
mit Motorzoom**

Artikel	NI-DM54Z-V2
Preis	415,00 €
Bildsensor	1/3" 4 Megapixel CMOS
Auflösung	2688 (H) x 1520 (V)
Min. Beleuchtungsstärke	0,005 Lux / F1.5
Nachtsicht	40 m
Gegenlichtkompensation	WDR (120 dB)
Brennweite, Blickwinkel	2,7 mm – 13,5 mm Motorzoom-Objektiv, H: 29° – 104°
Kompression / Kompatibilität	H.265, H.264, ONVIF (Profile S / G / T), CGI, P2P, Milestone, Genetec
Intelligentes Video System	Perimeterschutz, Linienüberquerung, Bereichseindringen, Intelligente Suche, Intelligente Bewegungserkennung, Selbstständige Szenenanpassung
Speicher	Micro SD Karte bis 256 GB
Netzteil, Energieverbrauch	12 V DC PoE (802.3af), 9,2 W
Maße, Gewicht, Schutzklasse	Φ 122 mm x 94 mm, 0,71 kg, IP67, IK10
Netzwerkanschluss	RJ-45 (10 / 100 Base-T)
Management Software	Smart PSS, DSS, DMSS
Sichtweite Identifizierung / Erkennung Beobachtung / Wahrnehmung	Weitwinkel (min. Brennweite) 6,4 m / 12,8 m / 25,6 m / 64 m Zoom (max. Brennweite) 21 m / 42 m / 84 m / 210 m
Lieferumfang	Kamera, Bedienungsanleitung, Montagezubehör



**4 MP IP Dome Kamera
mit Motorzoom in schwarz**

Artikel	NI-DM54ZS-V2
Preis	415,00 €
Bildsensor	1/3" 4 Megapixel CMOS
Auflösung	2688 (H) x 1520 (V)
Min. Beleuchtungsstärke	0,005 Lux / F1.5
Nachtsicht	40 m
Gegenlichtkompensation	WDR (120 dB)
Brennweite, Blickwinkel	2,7 mm – 13,5 mm Motorzoom-Objektiv, H: 29° – 104°
Kompression / Kompatibilität	H.265, H.264, ONVIF (Profile S / G / T), CGI, P2P, Milestone, Genetec
Intelligentes Video System	Perimeterschutz, Linienüberquerung, Bereichseindringen, Intelligente Suche, Intelligente Bewegungserkennung, Selbstständige Szenenanpassung
Speicher	Micro SD Karte bis 256 GB
Netzteil, Energieverbrauch	12 V DC PoE (802.3af), 9,2 W
Maße, Gewicht, Schutzklasse	Φ 122 mm x 94 mm, 0,71 kg, IP67, IK10
Netzwerkanschluss	RJ-45 (10 / 100 Base-T)
Management Software	Smart PSS, DSS, DMSS
Sichtweite Identifizierung / Erkennung Beobachtung / Wahrnehmung	Weitwinkel (min. Brennweite) 6,4 m / 12,8 m / 25,6 m / 64 m Zoom (max. Brennweite) 21 m / 42 m / 84 m / 210 m
Lieferumfang	Kamera, Bedienungsanleitung, Montagezubehör



**4 MP IP Eyeball Kamera
mit Motorzoom**

Artikel	NI-EB94Z
Preis	640,00 €
Bildsensor	1/1,8" 4 Megapixel CMOS
Auflösung	2688 (H) x 1520 (V)
Min. Beleuchtungsstärke	0,003 Lux / F1.8
Nachtsicht	40 m
Gegenlichtkompensation	WDR (140 dB)
Brennweite, Blickwinkel	2,7 mm – 12 mm Motorzoom-Objektiv, H: 47° – 114°
Kompression / Kompatibilität	H.265, H.264, ONVIF (Profile S / G / T), CGI, P2P, Milestone, Genetec
Intelligentes Video System	Perimeterschutz, Gesichtsdetektion, Personenzählung, Linienüberquerung, Bereichseindringen
Speicher	Micro SD Karte bis 256 GB
Netzteil, Energieverbrauch	12 V DC PoE (802.3af), ePoE, 6 W
Maße, Gewicht, Schutzklasse	Φ 122 mm x 108 mm, 0,74 kg, IP67
Netzwerkanschluss	RJ-45 (10 / 100 Base-T)
Management Software	Smart PSS, DSS, DMSS
Sichtweite Identifizierung / Erkennung Beobachtung / Wahrnehmung	Weitwinkel (min. Brennweite) 6 m / 12 m / 23 m / 58 m Zoom (max. Brennweite) 13 m / 26 m / 52 m / 131 m
Lieferumfang	Kamera, Bedienungsanleitung, Montagezubehör



2 MP IP Bullet Kamera mit Festbrennweite

Artikel	NI-B9228
Preis	275,00 €
Bildsensor	1/2,8" 2 Megapixel CMOS
Auflösung	1920 (H) x 1080 (V)
Min. Beleuchtungsstärke	0,002 Lux / F1.6
Nachtsicht	30 m
Gegenlichtkompensation	WDR (120 dB)
Brennweite, Blickwinkel	2,8 mm Objektiv, H: 106°, V: 57°
Kompression / Kompatibilität	H.265, H.264, ONVIF (Profile S / G / T), CGI, P2P, Milestone, Genetec
Intelligentes Video System	Perimeterschutz, Gesichtsdetektion, Personenzählung, Linienüberquerung, Bereichseindringen
Speicher	Micro SD Karte bis 256 GB
Netzteil, Energieverbrauch	12 V DC PoE (802.3af), ePoE, 6,8 W
Maße, Gewicht, Schutzklasse	182 mm (L) x 70 mm (B) x 70 mm (H), 0,47 kg, IP67
Netzwerkanschluss	RJ-45 (10 / 100 Base-T)
Management Software	Smart PSS, DSS, DMSS
Sichtweite Identifizierung / Erkennung Beobachtung / Wahrnehmung	Weitwinkel (min. Brennweite) 3,9 m / 7,7 m / 15,4 m / 38,6 m
Lieferumfang	Kamera, Bedienungsanleitung, Montagezubehör



2 MP IP Bullet Kamera mit Motorzoom

Artikel	NI-B52Z
Preis	370,00 €
Bildsensor	1/2,8" 2 Megapixel CMOS
Auflösung	1920 (H) x 1080 (V)
Min. Beleuchtungsstärke	0,002 Lux / F1.5
Nachtsicht	60 m
Gegenlichtkompensation	WDR (120 dB)
Brennweite, Blickwinkel	2,7 mm - 13,5 mm Motorzoom-Objektiv, H: 30° - 108°
Kompression / Kompatibilität	H.265, H.264, ONVIF (Profile S / G / T), CGI, P2P, Milestone, Genetec
Intelligentes Video System	Perimeterschutz, Linienüberquerung, Bereichseindringen, Intelligente Suche, Intelligente Bewegungserkennung
Speicher	Micro SD Karte bis 256 GB
Netzteil, Energieverbrauch	12 V DC PoE (802.3af), 8,2 W
Maße, Gewicht, Schutzklasse	244 mm (L) x 79 mm (B) x 75,9 mm (H), 0,82 kg, IP67
Netzwerkanschluss	RJ-45 (10 / 100 Base-T)
Management Software	Smart PSS, DSS, DMSS
Sichtweite Identifizierung / Erkennung Beobachtung / Wahrnehmung	Weitwinkel (min. Brennweite) 4,4 m / 8,8 m / 17,7 m / 44,1 m Zoom (max. Brennweite) 14,5 m / 29 m / 57,9 m / 144,8 m
Lieferumfang	Kamera, Bedienungsanleitung, Montagezubehör



2 MP IP Dome Kamera mit Motorzoom

Artikel	NI-DM52Z-V2
Preis	390,00 €
Bildsensor	1/2,8" 2 Megapixel CMOS
Auflösung	1920 (H) x 1080 (V)
Min. Beleuchtungsstärke	0,002 Lux / F1.5
Nachtsicht	40 m
Gegenlichtkompensation	WDR (120 dB)
Brennweite, Blickwinkel	2,7 mm - 13,5 mm Motorzoom-Objektiv, H: 30° - 109°
Kompression / Kompatibilität	H.265, H.264, ONVIF (Profile S / G / T), CGI
Intelligentes Video System	Linienüberquerung, Bereichseindringen, Intelligente Suche, Intelligente Bewegungserkennung, Selbstständige Szenenanpassung
Speicher	Micro SD Karte bis 256 GB
Netzteil, Energieverbrauch	12 V DC PoE (802.3af), 7,7 W
Maße, Gewicht, Schutzklasse	Φ 122 mm x 94 mm, 0,71 kg, IP67, IK10
Netzwerkanschluss	RJ-45 (10 / 100 Base-T)
Management Software	Smart PSS, DSS, DMSS
Sichtweite Identifizierung / Erkennung Beobachtung / Wahrnehmung	Weitwinkel (min. Brennweite) 4,4 m / 8,8 m / 17,6 m / 44 m Zoom (max. Brennweite) 14,8 m / 28,9 m / 57,9 m / 144,8 m
Lieferumfang	Kamera, Bedienungsanleitung, Montagezubehör



2 MP IP Dome Kamera mit Festbrennweite

Artikel	NI-DM5228
Preis	230,00 €
Bildsensor	1/2,8" 2 Megapixel CMOS
Auflösung	1920 (H) x 1080 (V)
Min. Beleuchtungsstärke	0,002 Lux / F1.6
Nachtsicht	50 m
Gegenlichtkompensation	WDR (120 dB)
Brennweite, Blickwinkel	2,8 mm Objektiv, H: 106°, V: 57°
Kompression / Kompatibilität	H.265, H.264, ONVIF (Profile S / G / T), CGI, P2P, Milestone, Genetec
Intelligentes Video System	Perimeterschutz, Linienüberquerung, Bereichseindringen, Intelligente Suche, Intelligente Bewegungserkennung
Speicher	Micro SD Karte bis 256 GB
Netzteil, Energieverbrauch	12 V DC PoE (802.3af), 6,9 W
Maße, Gewicht, Schutzklasse	Φ 110 mm x 81 mm, 0,37 kg, IP67, IK10
Netzwerkanschluss	RJ-45 (10 / 100 Base-T)
Management Software	Smart PSS, DSS, DMSS
Sichtweite Identifizierung / Erkennung Beobachtung / Wahrnehmung	Weitwinkel (min. Brennweite) 3,9 m / 7,7 m / 15,4 m / 38,6 m
Lieferumfang	Kamera, Bedienungsanleitung, Montagezubehör

Alle Rekorder beinhalten folgenden Lieferumfang: Netzteil, SATA Datenkabel, SATA Stromkabel, Festplatten-Schrauben, PC Maus, Bedienungsanleitung.



4 Kanal NVR Rekorder 16 MP

Artikel	NN-50402P
Preis	570,00 €
IP Kamera Kanäle	4
Bandbreite	80 Mbps
Auflösung	16 MP, 12 MP, 8 MP, 6 MP, 5 MP, 4 MP, 3 MP, 2 MP, 1 MP, D1, CIF
Video Output	HDMI1: 3840 × 2160, 1920 × 1080, 1280 × 1024, 1280 × 720, VGA1: 1920 × 1080, 1280 × 1024, 1280 × 720
Multi-Screen Display	1 / 4
Kompression	H.265
Intelligentes Videosystem (kameraseitig)	Perimeterschutz: 4 Kanäle Gesichtserkennung: 4 Kanäle Gesichtswiedererkennung: 4 Kanäle Intelligente Bewegungserkennung: 4 Kanäle
Intelligentes Videosystem (rekorderseitig)	Perimeterschutz: 2 Kanäle Gesichtserkennung: 1 Kanäle Intelligente Bewegungserkennung: 4 Kanäle
Netzwerkanschluss	1x RJ-45 (10 / 100 / 1000 Base-T)
Kompatibilität	ONVIF (profile T / S / G), CGI, SDK
Alarm	4 In / 2 Out
RS232	1
RS485	1
HDD	2x SATA, je bis zu 16 TB
USB	1x Front USB 2.0, 1x Rückseite USB 2.0
PoE	4 Kanäle (IEEE802.3af / at)
Netzteil, Energieverbrauch	53 V DC, NVR: < 10 W (ohne HDD) PoE: Max 25,5 W je Anschluss 48 W insgesamt, 80 % Auslastung empfohlen
Maße, Gewicht	375 mm (L) × 284,3 mm (B) × 53 mm (H), 1,58 kg



8 Kanal NVR Rekorder 32 MP

Artikel	NN-50802P
Preis	1.100,00 €
IP Kamera Kanäle	8
Bandbreite	IVS Funktionen rekorderseitig deaktiviert: 384 Mbps IVS Funktionen rekorderseitig aktiviert: 200 Mbps
Auflösung	32 MP, 24 MP, 16 MP, 12 MP, 8 MP, 5 MP, 4 MP, 2 MP, 1 MP, D1, CIF, QCIF
Video Output	HDMI1 / VGA1: 3840 × 2160, 1920 × 1080, 1280 × 1024, 1280 × 720
Multi-Screen Display	1 / 4 / 8 / 9
Kompression	H.265
Intelligentes Videosystem (kameraseitig)	Perimeterschutz: 8 Kanäle Gesichtserkennung: 8 Kanäle Gesichtswiedererkennung: 8 Kanäle Intelligente Bewegungserkennung: 8 Kanäle Video Metadaten: 8 Kanäle Kennzeichenerkennung: 8 Kanäle
Intelligentes Videosystem (rekorderseitig)	Perimeterschutz: 4 Kanäle Gesichtserkennung: 2 Kanäle Intelligente Bewegungserkennung: 8 Kanäle
Netzwerkanschluss	1x RJ-45 (10 / 100 / 1000 Base-T)
Kompatibilität	ONVIF (profile T / S / G), CGI, SDK
Alarm	4 In / 2 Out
RS232	1
RS485	1
HDD	2x SATA, je bis zu 16 TB
USB	1x Front USB 2.0, 1x Rückseite USB 3.0
PoE	8 Kanäle (IEEE802.3af / at), ePoE
Netzteil, Energieverbrauch	100 V – 240 V AC, NVR: < 10 W (ohne HDD) PoE: Max 25,5 W je Anschluss 72 W insgesamt, 80 % Auslastung empfohlen
Maße, Gewicht	375 mm (L) × 329,3 mm (B) × 53 mm (H), 2,57 kg



16 Kanal NVR Rekorder 32 MP

Artikel	NN-51602P
Preis	1.250,00 €
IP Kamera Kanäle	16
Bandbreite	IVS Funktionen rekorderseitig deaktiviert: 384 Mbps IVS Funktionen rekorderseitig aktiviert: 200 Mbps
Auflösung	32 MP, 24 MP, 16 MP, 12 MP, 8 MP, 5 MP, 4 MP, 2 MP, 1 MP, D1, CIF, QCIF
Video Output	HDMI1 / VGA1: 3840 × 2160, 1920 × 1080, 1280 × 1024, 1280 × 720
Multi-Screen Display	1 / 4 / 8 / 9 / 16
Kompression	H.265
Intelligentes Videosystem (kameraseitig)	Perimeterschutz: 16 Kanäle Gesichtserkennung: 16 Kanäle Gesichtswiedererkennung: 16 Kanäle Intelligente Bewegungserkennung: 16 Kanäle Video Metadaten: 8 Kanäle Kennzeichenerkennung: 8 Kanäle
Intelligentes Videosystem (rekorderseitig)	Perimeterschutz: 4 Kanäle Gesichtserkennung: 2 Kanäle Intelligente Bewegungserkennung: 8 Kanäle
Netzwerkanschluss	1x RJ-45 (10 / 100 / 1000 Base-T)
Kompatibilität	ONVIF (profile T / S / G), CGI, SDK
Alarm	4 In / 2 Out
RS232	1
RS485	1
HDD	2x SATA, je bis zu 16 TB
USB	1x Front USB 2.0, 1x Rückseite USB 3.0
PoE	16 Kanäle (IEEE802.3af / at), Kanal 1-8: ePoE
Netzteil, Energieverbrauch	100 V – 240 V AC, NVR: < 10 W (ohne HDD) PoE: Max 25,5 W je Anschluss 130 W insgesamt, 80 % Auslastung empfohlen
Maße, Gewicht	375 mm (L) × 329,3 mm (B) × 53 mm (H), 2,66 kg



32 Kanal NVR Rekorder 4K

Artikel	NN-53204
Preis	1.550,00 €
IP Kamera Kanäle	32
Bandbreite	IVS Funktionen rekorderseitig deaktiviert: 384 Mbps IVS Funktionen rekorderseitig aktiviert: 200 Mbps
Auflösung	32 MP, 24 MP, 16 MP, 12 MP, 8 MP, 5 MP, 4 MP, 2 MP, 1 MP, D1, CIF, QCIF
Video Output	HDMI1 / 2: 3840 × 2160 VGA1 / 2: 1920 × 1080, 1280 × 1024, 1280 × 720
Multi-Screen Display	1 / 4 / 8 / 9 / 16 / 25 / 36
Kompression	H.265
Intelligentes Videosystem (kameraseitig)	Perimeterschutz: 16 Kanäle Gesichtserkennung: 16 Kanäle Gesichtswiedererkennung: 16 Kanäle Intelligente Bewegungserkennung: 16 Kanäle Video Metadaten: 8 Kanäle Kennzeichenerkennung: 8 Kanäle
Intelligentes Videosystem (rekorderseitig)	Perimeterschutz: 4 Kanäle Gesichtserkennung: 2 Kanäle Intelligente Bewegungserkennung: 8 Kanäle
Netzwerkanschluss	2x RJ-45 (10 / 100 / 1000 Base-T)
Kompatibilität	ONVIF (profile T / S / G), CGI, SDK
Alarm	16 In / 6 Out
RS232	1
RS485	1
HDD	4x SATA, je bis zu 16 TB, 1x eSATA
USB	1x Front USB 2.0, 2x Rückseite USB 3.0
PoE	-
Netzteil, Energieverbrauch	100 V – 240 V AC, NVR: < 13 W (ohne HDD)
Maße, Gewicht	440 mm (L) × 415,1 mm (B) × 70 mm (H), 4,74 kg

Alle Rekorder beinhalten folgenden Lieferumfang: Netzteil, SATA Datenkabel, SATA Stromkabel, Festplatten-Schrauben, PC Maus, Bedienungsanleitung.



64 Kanal NVR Rekorder 4K



128 Kanal NVR Rekorder 4K

Artikel	NN-56408
Preis	2.500,00 €
IP Kamera Kanäle	64
Bandbreite	384 Mbps
Auflösung	32 MP, 24 MP, 16 MP, 12 MP, 8 MP, 5 MP, 4 MP, 2 MP, 1 MP, D1, CIF, QCIF
Video Output	HDMI 1 / 2: 3840 × 2160, 1920 × 1080, 1280 × 1024, 1280 × 720, VGA1/2: 1920 × 1080, 1280 × 1024, 1280 × 720
Multi-Screen Display	Screen 1: 1 / 4 / 8 / 9 / 16 / 25 / 36 / 64
Kompression	H.265
Intelligentes Videosystem (kameraseitig)	Perimeterschutz: 16 Kanäle Gesichtserkennung: 16 Kanäle Gesichtswiedererkennung: 16 Kanäle Intelligente Bewegungserkennung: 16 Kanäle Video Metadaten: 8 Kanäle Kennzeichenerkennung: 8 Kanäle
Intelligentes Videosystem (rekorderseitig)	Perimeterschutz: 4 Kanäle Gesichtserkennung: 2 Kanäle Intelligente Bewegungserkennung: 8 Kanäle
Netzwerkanschluss	2x RJ-45 (10 / 100 / 1000)
Kompatibilität	ONVIF (profile T / S / G), CGI, SDK
Alarm	16 In / 8 Out
RS232	1
RS485	2
HDD	8x SATA, je bis zu 16 TB, 1x eSATA
USB	2x Front USB 2.0, 2x Rückseite USB 3.0
PoE	Nein
Netzteil, Energieverbrauch	100 V – 240 V AC, NVR: < 13 W (ohne HDD)
Maße, Gewicht	439,9 mm (L) × 457,9 mm (B) × 89 mm (H), 6,4 kg

Artikel	NN-128H2
Preis	3.440,00 €
IP Kamera Kanäle	128
Bandbreite	384 Mbps
Auflösung	12 MP, 8 MP, 6 MP, 5 MP, 4 MP, 3 MP, 2 MP, 1,3 MP, 1 MP, D1
Video Output	HDMI 1 / 2: 3840 × 2160, 1920 × 1080, 1280 × 1024, 1280 × 720, VGA1: 1920 × 1080, 1280 × 1024, 1280 × 720
Multi-Screen Display	Screen 1: 1 / 4 / 8 / 9 / 16 / 25 / 36 / 64 Screen 2: 1 / 4 / 8 / 9 / 16
Kompression	H.265
Intelligentes Videosystem (kameraseitig)	Perimeterschutz: 24 Kanäle Gesichtserkennung: 24 Kanäle Intelligente Bewegungserkennung: 32 Kanäle Video Metadaten: 12 Kanäle Kennzeichenerkennung: 8 Kanäle Stereo-Analyse: 32 Kanäle
Netzwerkanschluss	2x RJ-45 (10 / 100 / 1000 Base-T)
Kompatibilität	ONVIF (profile T / S / G), CGI, SDK
Alarm	16 In / 8 Out
RS232	1
RS485	1
HDD	8x SATA, je bis zu 10 TB, 1x eSATA
USB	2x Front USB 2.0, 2x Rückseite USB 3.0
PoE	Nein
Netzteil, Energieverbrauch	100 V – 240 V AC, NVR: < 20 W (ohne HDD)
Maße, Gewicht	444 mm (L) × 459,1 mm (B) × 95 mm (H), 9 kg

HDCVI Videotechnik

Intelligente Funktionen. Schnelle Einrichtung.

Unsere HDCVI Videotechnik eignet sich für konventionelle Projekte, bei denen auf eine Verbindung via Koaxialkabel zurückgegriffen wird. Dies gewährleistet eine schnelle Einrichtung und stabile Übertragung, auch bei hoher Auflösung.

Wir bieten diverse Kamerabauweisen für innen und außen an. Mit einer Auflösung von 2 MP bis 8 MP werden die Aufnahmen zuverlässig an den Videorekorder übertragen. Zusätzlich lassen sich IP Kameras an den Rekorder anschließen.

- ✓ Bullet, Dome und PTZ HDCVI Kameras mit 2 MP bis 8 MP Auflösung
- ✓ Diverse Modelle mit Power over Coax (PoC), einfache Installation via Plug & Play
- ✓ Intelligente Funktionen:
z. B. Perimeterschutz, Personenzählung, Erkennung von Personen und Fahrzeugen und intelligente Bewegungserkennung durch den DVR Rekorder
- ✓ Stabile Übertragung via Koaxialkabel
- ✓ HDCVI Kameras wahlweise mit Festobjektiv oder Motorzoom
- ✓ Sensoren mit hoher Lichtempfindlichkeit für optimale Nachtsicht
- ✓ DVR Rekorder mit zuverlässiger Aufzeichnung, Speicherung und intelligenten Funktionen, von 4 bis zu 32 Kanälen
- ✓ Variierbarer Speicherbedarf





2 MP HDCVI PTZ Kamera mit 16x optischem Zoom

Artikel	NHD-PT216
Preis	680,00 €
Bildsensor	1/2,8" 2 Megapixel CMOS
Auflösung	1920 (H) × 1080 (V)
Min. Beleuchtungsstärke	0,005 Lux / F1.6
Nachtsicht	/
Gegenlichtkompensation	WDR (120 dB)
Brennweite, Blickwinkel	5 mm – 80 mm Motorzoom-Objektiv, H: 5,4° – 59,6°
Bildrate	25 bps @ 2 MP
Optischer Zoom	16x
Schwenk / Neigungsbereich	Schwenken: 0° – 360° endlos; Neigen: 0° – 90°
Manuelle Geschwindigkeit	Schwenken: 300°/s; Neigen: 200°/s
Geschwindigkeit	Schwenken: 300°/s; Neigen: 200°/s
Videoausgang	1 Kanal BNC HDCVI / CVBS / TVI / AHD
BLC Modus	BLC / HLC / WDR
Netzteil, Energieverbrauch	12 V DC, 12 W
Maße, Gewicht, Schutzklasse	Φ 155 mm × 170 mm, 1,8 kg, IP66, IK10
Sichtweite Identifizierung / Erkennung Beobachtung / Wahrnehmung	Zoom (max. Brennweite) 110,3 m / 220,7 m / 435,9 m / 1103,4 m
Lieferumfang	Kamera, Netzteil, Bedienungsanleitung, Montagezubehör



2 MP HDCVI PTZ Kamera mit Deckenhalterung und 15x optischem Zoom

Artikel	NHD-PT215IE
Preis	710,00 €
Bildsensor	1/2,8" 2 Megapixel STARVIS™ CMOS
Auflösung	1920 (H) × 1080 (V)
Min. Beleuchtungsstärke	0,005 Lux / F1.6
Nachtsicht	/
Gegenlichtkompensation	WDR (120 dB)
Brennweite, Blickwinkel	5 mm – 75 mm Motorzoom-Objektiv, H: 5,1° – 58,9°
Bildrate	25 bps @ 2 MP
Optischer Zoom	15x
Schwenk / Neigungsbereich	Schwenken: 0° – 360° endlos; Neigen: -2° – 90°
Manuelle Geschwindigkeit	Schwenken: 300°/s; Neigen: 200°/s
Preset Speed	Schwenken: 300°/s; Neigen: 200°/s
Videoausgang	1 Kanal BNC HDCVI / CVBS / TVI / AHD
BLC Modus	BLC / HLC / WDR
Netzteil, Energieverbrauch	12 V DC, 12 W
Maße, Gewicht, Schutzklasse	Φ 155 mm × 170 mm, 2,3 kg, IK10
Sichtweite Identifizierung / Erkennung Beobachtung / Wahrnehmung	Zoom (max. Brennweite) 103 m / 205 m / 409 m / 1034 m
Lieferumfang	Kamera mit Deckenhalterung, Netzteil, Bedienungsanleitung, Montagezubehör



2 MP HDCVI PTZ Kamera mit 32x optischem Zoom

Artikel	NHD-PT232
Preis	1.500,00 €
Bildsensor	1/2,8" 2 Megapixel CMOS
Auflösung	1920 (H) × 1080 (V)
Min. Beleuchtungsstärke	0,005 Lux / F1.6
Nachtsicht	150 m
Gegenlichtkompensation	WDR (120 dB)
Brennweite, Blickwinkel	4,5 mm – 144 mm Motorzoom-Objektiv, H: 2,75° – 60,14°
Bildrate	25 bps @ 2 MP
Optischer Zoom	32x
Schwenk / Neigungsbereich	Schwenken: 0° – 360° endlos; Neigen: -15° – 90°
Manuelle Geschwindigkeit	Schwenken: 300°/s; Neigen: 200°/s
Geschwindigkeit	Schwenken: 400°/s; Neigen: 300°/s
Videoausgang	1 Kanal BNC HDCVI / CVBS / TVI / AHD
BLC Modus	BLC / HLC / WDR
Netzteil, Energieverbrauch	24 V DC, 22 W
Maße, Gewicht, Schutzklasse	Φ 186 mm × 310 mm, 3,9 kg, IP66
Sichtweite Identifizierung / Erkennung Beobachtung / Wahrnehmung	Zoom (max. Brennweite) 198 m / 398 m / 785 m / 1986 m
Lieferumfang	Kamera, Netzteil, Bedienungsanleitung, Montagezubehör



8 MP HDCVI Bullet Kamera mit Motorzoom

Artikel	NHD-B8Z-V2
Preis	350,00 €
Bildsensor	1/2" 8 Megapixel progressive CMOS
Auflösung	3840 (H) x 2160 (V)
Min. Beleuchtungsstärke	0,001 Lux / F1.5
Nachtsicht	80 m
Gegenlichtkompensation	WDR (120 dB)
Brennweite, Blickwinkel	2,7 mm – 13,5 mm Motorzoom-Objektiv, H: 47° – 113°
Bildrate	15 bps @ 4K, 25 bps @ 5 MP, 25 bps @ 4 MP
Videoausgang	1 Kanal BNC HDCVI / CVBS, Umschaltbar per DIP Schalter
BLC Modus	BLC / HLC / WDR
Netzteil, Energieverbrauch	12 V DC, 10,9 W
Maße, Gewicht, Schutzklasse	244,1 mm (L) × 90,4 mm (B) × 90,4 mm (H), 0,76 kg, IP67
Sichtweite Identifizierung / Erkennung Beobachtung / Wahrnehmung	Weitwinkel (min. Brennweite) 8,3 m / 16,7 m / 33,4 m / 83,4 m
Lieferumfang	Zoom (max. Brennweite) 19 m / 37,9 m / 75,8 m / 189,6 m
Lieferumfang	Kamera, Bedienungsanleitung, Montagezubehör


8 MP HDCVI Dome Kamera mit Motorzoom

Artikel	NHD-DM8Z
Preis	350,00 €
Bildsensor	1/1,8" 8 Megapixel progressive CMOS
Auflösung	3840 (H) × 2160 (V)
Min. Beleuchtungsstärke	0,001 Lux / F1.5
Nachtsicht	60 m
Gegenlichtkompensation	WDR (120 dB)
Brennweite, Blickwinkel	2,7 mm – 13,5 mm Motorzoom-Objektiv, H: 47° – 113°
Bildrate	15 bps @ 8 MP, 25 bps @ 4 MP, 25 bps @ 2 MP
Videoausgang	1 Kanal BNC HDCVI / CVBS / TVI / AHD, Umschaltbar per DIP Schalter
BLC Modus	BLC / HLC / WDR
Netzteil, Energieverbrauch	12 V DC, 7,8 W
Maße, Gewicht, Schutzklasse	Φ 126 mm × 100 mm, 0,64 kg, IP67, IK10 Weitwinkel (min. Brennweite) 8,3 m / 16,7 m / 33,4 m / 83,4 m
Sichtweite Identifizierung / Erkennung Beobachtung / Wahrnehmung	Zoom (max. Brennweite) 19 m / 37,9 m / 75,8 m / 189,6 m
Lieferumfang	Kamera, Bedienungsanleitung, Montagezubehör


5 MP HDCVI Bullet Kamera PoC mit Motorzoom
PoC

Artikel	NHD-B5ZP
Preis	300,00 €
Bildsensor	1/2,7" 5 Megapixel progressive CMOS
Auflösung	2880 (H) × 1620 (V)
Min. Beleuchtungsstärke	0,001 Lux / F1.6
Nachtsicht	80 m
Gegenlichtkompensation	WDR (120 dB)
Brennweite, Blickwinkel	2,7 mm – 13,5 mm Motorzoom-Objektiv, H: 31,4° – 113°
Bildrate	25 bps @ 5 MP, 25 bps @ 4 MP
Videoausgang	1 Kanal BNC HDCVI / CVBS / TVI / AHD Umschaltbar per DIP Schalter
BLC Modus	BLC / HLC / HLC-Pro / WDR
Netzteil, Energieverbrauch	12 V DC, PoC AT (nur HDCVI), 8,2 W
Maße, Gewicht, Schutzklasse	244,1 mm (L) × 90,4 mm (B) × 90,4 mm (H), 0,8 kg, IP67 Weitwinkel (min. Brennweite) 6,4 m / 12,8 m / 25,6 m / 64 m
Sichtweite Identifizierung / Erkennung Beobachtung / Wahrnehmung	Zoom (max. Brennweite) 21 m / 42 m / 84 m / 210 m
Lieferumfang	Kamera, Bedienungsanleitung, Montagezubehör


5 MP HDCVI Dome Kamera PoC mit Motorzoom
PoC

Artikel	NHD-DM5ZP
Preis	300,00 €
Bildsensor	1/2,7" 5 Megapixel progressive CMOS
Auflösung	2880 (H) × 1620 (V)
Min. Beleuchtungsstärke	0,01 Lux / F1.6
Nachtsicht	60 m
Gegenlichtkompensation	WDR (120 dB)
Brennweite, Blickwinkel	2,7 mm – 13,5 mm Motorzoom-Objektiv, H: 31,4° – 113°
Bildrate	25 bps @ 5 MP, 25 bps @ 4 MP
Videoausgang	1 Kanal BNC HDCVI / CVBS / TVI / AHD Umschaltbar per DIP Schalter
BLC Modus	BLC / HLC / HLC-Pro / WDR
Netzteil, Energieverbrauch	12 V DC, PoC AT (nur HDCVI), 7,6 W
Maße, Gewicht, Schutzklasse	Φ 126 mm × 100 mm, 0,66 kg, IP67, IK10 Weitwinkel (min. Brennweite) 6,4 m / 12,8 m / 25,6 m / 64 m
Sichtweite Identifizierung / Erkennung Beobachtung / Wahrnehmung	Zoom (max. Brennweite) 21 m / 42 m / 84 m / 210 m
Lieferumfang	Kamera, Bedienungsanleitung, Montagezubehör


4 MP HDCVI Bullet Kamera mit Motorzoom

Artikel	NHD-B4Z-V2
Preis	260,00 €
Bildsensor	1/2,7" 4 Megapixel progressive CMOS
Auflösung	2592 (H) × 1440 (V)
Min. Beleuchtungsstärke	0,001 Lux / F1.6
Nachtsicht	80 m
Gegenlichtkompensation	WDR (120 dB)
Brennweite, Blickwinkel	2,7 mm – 13,5 mm Motorzoom-Objektiv, H: 47,2° – 114,3°
Bildrate	25 bps @ 4 MP, 25 bps @ 2 MP
Videoausgang	1 Kanal BNC HDCVI / CVBS, Umschaltbar per DIP Schalter
BLC Modus	BLC / HLC / WDR
Netzteil, Energieverbrauch	12 V DC, 10,7 W
Maße, Gewicht, Schutzklasse	244,1 mm (L) × 90,4 mm (B) × 90,4 mm (H), 0,76 kg, IP67 Weitwinkel (min. Brennweite) 6,4 m / 12,8 m / 25,6 m / 64 m
Sichtweite Identifizierung / Erkennung Beobachtung / Wahrnehmung	Zoom (max. Brennweite) 21 m / 42 m / 84 m / 210 m
Lieferumfang	Kamera, Bedienungsanleitung, Montagezubehör



4 MP HDCVI Dome Kamera mit Motorzoom

Artikel	NHD-DM4Z-V2
Preis	260,00 €
Bildsensor	1/2,7" 4 Megapixel progressive CMOS
Auflösung	2560 (H) × 1440 (V)
Min. Beleuchtungsstärke	0,001 Lux / F1.6
Nachtsicht	30 m
Gegenlichtkompensation	WDR (120 dB)
Brennweite, Blickwinkel	2,7 mm – 13,5 mm Motorzoom-Objektiv, H: 31,4° – 113°
Bildrate	25 bps @ 4 MP, 25 bps @ 2 MP
Videoausgang	1 Kanal BNC HDCVI / CVBS / TVI / AHD
BLC Modus	BLC / HLC / WDR
Netzteil, Energieverbrauch	12 V DC, 6,6 W
Maße, Gewicht, Schutzklasse	Φ 122 mm × 88,9 mm, 0,47 kg, IP67, IK10
Sichtweite Identifizierung / Erkennung Beobachtung / Wahrnehmung	Weitwinkel (min. Brennweite) 6,4 m / 12,8 m / 25,6 m / 64 m Zoom (max. Brennweite) 21 m / 42 m / 84 m / 210 m
Lieferumfang	Kamera, Bedienungsanleitung, Montagezubehör



4 MP HDCVI Dome Kamera mit Festbrennweite

Artikel	NHD-DM428
Preis	210,00 €
Bildsensor	1/1,8" 4 Megapixel progressive CMOS
Auflösung	2592 (H) × 1440 (V)
Min. Beleuchtungsstärke	0,002 Lux / F1.6
Nachtsicht	30 m
Gegenlichtkompensation	WDR (120 dB)
Brennweite, Blickwinkel	2,8 mm Objektiv, H: 112,7°
Bildrate	25 bps @ 4 MP, 25 bps @ 2 MP
Videoausgang	1 Kanal BNC HDCVI / CVBS, Umschaltbar per DIP Schalter
BLC Modus	BLC / HLC / WDR
Netzteil, Energieverbrauch	12 V DC, 5,8 W
Maße, Gewicht, Schutzklasse	Φ 122 mm × 88,9 mm, 0,5 kg, IP67, IK10
Sichtweite Identifizierung / Erkennung Beobachtung / Wahrnehmung	Weitwinkel (min. Brennweite) 6 m / 12 m / 23 m / 58 m
Lieferumfang	Kamera, Bedienungsanleitung, Montagezubehör



4 MP HDCVI Eyeball Kamera mit Motorzoom

Artikel	NHD-EB4Z
Preis	300,00 €
Bildsensor	1/1,8" 4 Megapixel progressive CMOS
Auflösung	2592 (H) × 1440 (V)
Min. Beleuchtungsstärke	0,002 Lux / F1.9
Nachtsicht	60 m
Gegenlichtkompensation	WDR (120 dB)
Brennweite, Blickwinkel	3,7 mm – 11 mm Motorzoom-Objektiv, H: 47° – 114°
Bildrate	25 bps @ 4 MP, 25 bps @ 2 MP
Videoausgang	1 Kanal BNC HDCVI / CVBS, Umschaltbar per DIP Schalter
BLC Modus	BLC / HLC / WDR
Netzteil, Energieverbrauch	12 V DC, 7,9 W
Maße, Gewicht, Schutzklasse	Φ 122 mm × 107 mm, 0,6 kg, IP67
Sichtweite Identifizierung / Erkennung Beobachtung / Wahrnehmung	Weitwinkel (min. Brennweite) 6 m / 12 m / 23 m / 58 m Zoom (max. Brennweite) 13 m / 26 m / 52 m / 131 m
Lieferumfang	Kamera, Bedienungsanleitung, Montagezubehör



4 MP HDCVI Eyeball Kamera mit Festbrennweite

Artikel	NHD-EB428
Preis	210,00 €
Bildsensor	1/1,8" 4 Megapixel progressive CMOS
Auflösung	2592 (H) × 1440 (V)
Min. Beleuchtungsstärke	0,002 Lux / F1.6
Nachtsicht	50 m
Gegenlichtkompensation	WDR (120 dB)
Brennweite, Blickwinkel	2,8 mm Objektiv, H: 112,7°
Bildrate	25 bps @ 4 MP, 25 bps @ 2 MP
Videoausgang	1 Kanal BNC HDCVI / CVBS, Umschaltbar per DIP Schalter
BLC Modus	BLC / HLC / WDR
Netzteil, Energieverbrauch	12 V DC, 7,1 W
Maße, Gewicht, Schutzklasse	Φ 106 mm × 99,2 mm, 0,5 kg, IP67
Sichtweite Identifizierung / Erkennung Beobachtung / Wahrnehmung	Weitwinkel (min. Brennweite) 6 m / 12 m / 23 m / 58 m
Lieferumfang	Kamera, Bedienungsanleitung, Montagezubehör



**2 MP HDCVI Bullet Kamera
mit Motorzoom**

Artikel	NHD-B2Z
Preis	195,00 €
Bildsensor	1/2,8" 2 Megapixel progressive CMOS
Auflösung	1920 (H) × 1080 (V)
Min. Beleuchtungsstärke	0,001 Lux / F1.5
Nachtsicht	80 m
Gegenlichtkompensation	WDR (120 dB)
Brennweite, Blickwinkel	2,7 mm - 13,5 mm Motorzoom-Objektiv, H: 30° - 108°
Bildrate	25 bps @ 2 MP
Videoausgang	1 Kanal BNC HDCVI / CVBS / TVI / AHD
BLC Modus	BLC / HLC / WDR
Netzteil, Energieverbrauch	12 V DC, 9,4 W
Maße, Gewicht, Schutzklasse	244,1 mm (L) × 90,4 mm (B) × 90,4 mm (H), 0,79 kg, IP67
Sichtweite Identifizierung / Erkennung Beobachtung / Wahrnehmung	Weitwinkel (min. Brennweite) 4,4 m / 8,8 m / 17,6 m / 44,1 m Zoom (max. Brennweite) 14,8 m / 28,9 m / 57,9 m / 144,8 m
Lieferumfang	Kamera, Bedienungsanleitung, Montagezubehör



**2 MP HDCVI Dome Kamera
mit Motorzoom**

Artikel	NHD-DM2Z
Preis	195,00 €
Bildsensor	1/2,8" 2 Megapixel progressive CMOS
Auflösung	1920 (H) × 1080 (V)
Min. Beleuchtungsstärke	0,001 Lux / F1.5
Nachtsicht	60 m
Gegenlichtkompensation	WDR (120 dB)
Brennweite, Blickwinkel	2,7 mm - 13,5 mm Motorzoom-Objektiv, H: 30° - 108°
Bildrate	25 bps @ 2 MP
Videoausgang	1 Kanal BNC HDCVI / CVBS / TVI / AHD
BLC Modus	BLC / HLC / WDR
Netzteil, Energieverbrauch	12 V DC, 6,9 W
Maße, Gewicht, Schutzklasse	Φ 126 mm × 100 mm, 0,63 kg, IP67, IK10
Sichtweite Identifizierung / Erkennung Beobachtung / Wahrnehmung	Weitwinkel (min. Brennweite) 4,4 m / 8,8 m / 17,6 m / 44,1 m Zoom (max. Brennweite) 14,8 m / 28,9 m / 57,9 m / 144,8 m
Lieferumfang	Kamera, Bedienungsanleitung, Montagezubehör



**2 MP HDCVI Dome Kamera
mit Festbrennweite**

Artikel	NHD-DM228
Preis	120,00 €
Bildsensor	1/1,8" 2 Megapixel progressive CMOS
Auflösung	1920 (H) × 1080 (V)
Min. Beleuchtungsstärke	0,001 Lux / F1.6
Nachtsicht	40 m
Gegenlichtkompensation	WDR (120 dB)
Brennweite, Blickwinkel	2,8 mm Objektiv, H: 109°
Bildrate	25 bps @ 2 MP
Videoausgang	1 Kanal BNC HDCVI / CVBS / TVI / AHD
BLC Modus	BLC / HLC / WDR
Netzteil, Energieverbrauch	12 V DC, 3,1 W
Maße, Gewicht, Schutzklasse	Φ 112 mm × 89,1 mm, 0,33 kg, IP67, IK10
Sichtweite Identifizierung / Erkennung Beobachtung / Wahrnehmung	Weitwinkel (min. Brennweite) 4,2 m / 8,4 m / 16,9 m / 42,2 m
Lieferumfang	Kamera, Bedienungsanleitung, Montagezubehör



**2 MP HDCVI Minikamera mit
Festbrennweite**

Artikel	NHD-M228
Preis	170,00 €
Bildsensor	1/2,8" 2 Megapixel CMOS
Auflösung	1920 (H) × 1080 (V)
Min. Beleuchtungsstärke	0,004 Lux / F2.4
Nachtsicht	/
Gegenlichtkompensation	WDR (120 dB)
Brennweite, Blickwinkel	2,8 mm Objektiv, H: 103°
Bildrate	25 bps @ 2 MP
Videoausgang	1 Kanal BNC HDCVI / CVBS / TVI / AHD
BLC Modus	BLC / HLC / WDR
Netzteil, Energieverbrauch	12 V DC, 2,11 W
Maße, Gewicht	30 mm x 31mm x 29,5 mm (zzgl. Halterung), 0,04 kg
Sichtweite Identifizierung / Erkennung Beobachtung / Wahrnehmung	Weitwinkel (min. Brennweite) 4,2 m / 8,4 m / 16,8 m / 42,1 m
Lieferumfang	Kamera, Bedienungsanleitung, Montagezubehör, Haltebügel



4 Kanal DVR Rekorder 2 MP

Artikel	NX-10401A3
Preis	260,00 €
BNC Kamera Kanäle	4
IP Kamera Kanäle	4 Kanal BNC + 2 Kanal IP, jeweils bis zu 6 MP
Bandbreite	32 Mbps
Videoformat	HDCVI, AHD, TVI, CVBS, IP
Auflösung	1080P, 720P, 960H, D1, CIF
Video Output	HDMI: 1920 × 1080, 1280 × 1024, 1280 × 720, VGA: 1920 × 1080, 1280 × 1024, 1280 × 720
Aufnahme Bildrate	2 MP (1 – 15 bps) 720P / 960H / D1 / CIF (1 – 25 bps)
Multi-Screen Display	IP extension mode aktiviert: 1 / 4 / 6 IP extension mode deaktiviert: 1 / 4
Kompression	H.265+ / H.265 / H.264+ / H.264
Intelligentes Videosystem	Perimeterschutz: 1 Kanal, 10 IVS Regeln je Kanal Gesichtserkennung: 1 Kanal, Verarbeitung von max. 8 Gesichtserkennungen pro Sekunde Intelligente Bewegungserkennung: 4 Kanäle
Alarm / Relaisausgang	8 In / 3 Relais
RS232	/
RS485	1
HDD	1x SATA, bis zu 16 TB
USB	1x Front USB 2.0, 1x Rückseite USB 2.0
Netzteil, Energieverbrauch	12 V DC, 4 W (ohne HDD)
Maße, Gewicht	325 mm (L) × 257,2 mm (B) × 55 mm (H), 1,31 kg



4 Kanal DVR Rekorder 4K

Artikel	NX-40401A3
Preis	300,00 €
BNC Kamera Kanäle	4
IP Kamera Kanäle	4 Kanal BNC + 4 Kanal IP, jeweils bis zu 8 MP
Bandbreite	64 Mbps
Videoformat	HDCVI, AHD, TVI, CVBS, IP
Auflösung	4K, 6 MP, 5 MP, 4 MP, 3 MP, 1080P, 720P, 960H, D1, CIF
Video Output	HDMI: 3840 × 2160, 1920 × 1080, 1280 × 1024, 1280 × 720, VGA: 1920 × 1080, 1280 × 1024, 1280 × 720
Aufnahme Bildrate	4K (1 – 7 bps), 6 MP (1 – 10 bps), 5 MP (1 – 12 bps), 4 MP / 3 MP (1 – 15 bps), 2 MP / 720P / 960H / D1 / CIF (1 – 25 bps)
Multi-Screen Display	IP extension mode aktiviert: 1 / 4 / 8 / 9 IP extension mode deaktiviert: 1 / 4
Kompression	H.265+ / H.265 / H.264+ / H.264
Intelligentes Videosystem	Perimeterschutz: 1 Kanal, 10 IVS Regeln je Kanal Gesichtserkennung: 1 Kanal, Verarbeitung von max. 8 Gesichtserkennungen pro Sekunde Gesichtswiedererkennung: 1 Kanal Intelligente Bewegungserkennung: 4 Kanäle
Alarm / Relaisausgang	/
RS232	/
RS485	1
HDD	1x SATA, bis zu 16 TB
USB	1x Front USB 2.0, 1x Rückseite USB 2.0
Netzteil, Energieverbrauch	12 V DC, 7 W (ohne HDD)
Maße, Gewicht	325 mm (L) × 257,2 mm (B) × 55 mm (H), 1,3 kg



8 Kanal DVR Rekorder 2 MP

Artikel	NX-10801A3
Preis	360,00 €
BNC Kamera Kanäle	8
IP Kamera Kanäle	8 Kanal BNC + 4 Kanal IP, jeweils bis zu 6 MP
Bandbreite	64 Mbps
Videoformat	HDCVI, AHD, TVI, CVBS, IP
Auflösung	1080P, 720P, 960H, D1, CIF
Video Output	HDMI: 1920 × 1080, 1280 × 1024, 1280 × 720, VGA: 1920 × 1080, 1280 × 1024, 1280 × 720
Aufnahme Bildrate	2 MP (1 – 15 bps) 720P / 960H / D1 / CIF (1 – 25 bps)
Multi-Screen Display	IP extension mode aktiviert: 1 / 4 / 8 / 9 / 16 IP extension mode deaktiviert: 1 / 4 / 8 / 9
Kompression	H.265+ / H.265 / H.264+ / H.264
Intelligentes Videosystem	Perimeterschutz: 1 Kanal, 10 IVS Regeln je Kanal Gesichtserkennung: 1 Kanal, Verarbeitung von max. 8 Gesichtserkennungen pro Sekunde Intelligente Bewegungserkennung: 8 Kanäle
Alarm / Relaisausgang	8 In / 3 Relais
RS232	/
RS485	1
HDD	1x SATA, bis zu 16 TB
USB	1x Front USB 2.0, 1x Rückseite USB 2.0
Netzteil, Energieverbrauch	12 V DC, 7 W (ohne HDD)
Maße, Gewicht	325 mm (L) × 257,2 mm (B) × 55 mm (H), 1,21 kg



8 Kanal DVR PoC Rekorder 4K PoC

Artikel	NX-20802P3
Preis	820,00 €
BNC Kamera Kanäle	8
IP Kamera Kanäle	8 Kanal BNC + 8 Kanal IP, jeweils bis zu 8 MP
Bandbreite	128 Mbps
Videoformat	HDCVI, AHD, TVI, CVBS, IP
Auflösung	4K, 6 MP, 5 MP, 4 MP, 3 MP, 1080P, 720P, 960H, D1, CIF
Video Output	HDMI: 3840 × 2160, 1920 × 1080, 1280 × 1024, 1280 × 720, VGA: 1920 × 1080, 1280 × 1024, 1280 × 720
Aufnahme Bildrate	4K (1 – 7 bps), 6 MP (1 – 10 bps), 5 MP (1 – 12 bps), 4 MP / 3 MP (1 – 15 bps), 2 MP / 720P / 960H / D1 / CIF (1 – 25 bps)
Multi-Screen Display	IP extension mode aktiviert: 1 / 4 / 8 / 9 / 16 IP extension mode deaktiviert: 1 / 4 / 8 / 9
Kompression	H.265+ / H.265 / H.264+ / H.264
Intelligentes Videosystem	Perimeterschutz: 2 Kanäle, 10 IVS Regeln je Kanal Gesichtserkennung: 2 Kanäle, Verarbeitung von max. 12 Gesichtserkennungen pro Sekunde Gesichtswiedererkennung: 2 Kanäle Intelligente Bewegungserkennung: 8 Kanäle
Alarm / Relaisausgang	/
RS232	/
RS485	1
HDD	2x SATA, je bis zu 16 TB
USB	1x Front USB 2.0, 1x Rückseite USB 3.0
Netzteil, Energieverbrauch	54 V DC, 10 W (ohne HDD)
Maße, Gewicht	375 mm (L) × 289,5 mm (B) × 53 mm (H), 1,6 kg

**8 Kanal DVR Rekorder 4K**

Artikel	NX-40801A3
Preis	580,00 €
BNC Kamera Kanäle	8
IP Kamera Kanäle	8 Kanal BNC + 8 Kanal IP, jeweils bis zu 8 MP
Bandbreite	128 Mbps
Videoformat	HDCVI, AHD, TVI, CVBS, IP
Auflösung	4K, 6 MP, 5 MP, 4 MP, 3 MP, 1080P, 720P, 960H, D1, CIF
Video Output	HDMI: 3840 × 2160, 1920 × 1080, 1280 × 1024, 1280 × 720, VGA: 1920 × 1080, 1280 × 1024, 1280 × 720
Aufnahme Bildrate	4K (1 – 7 bps), 6 MP (1 – 10 bps), 5 MP (1 – 12 bps), 4 MP / 3 MP (1 – 15 bps), 2 MP / 720P / 960H / D1 / CIF (1 – 25 bps)
Multi-Screen Display	IP extension mode aktiviert: 1 / 4 / 8 / 9 / 16 IP extension mode deaktiviert: 1 / 4 / 9
Kompression	H.265+ / H.265 / H.264+ / H.264
Intelligentes Videosystem	Perimeterschutz: 2 Kanal, 10 IVS Regeln je Kanal Gesichtserkennung: 2 Kanal, Verarbeitung von max. 12 Gesichtserkennungen pro Sekunde Gesichtswiedererkennung: 2 Kanäle Intelligente Bewegungserkennung: 8 Kanäle
Alarm / Relaisausgang	8 In / 3 Relais
RS232	/
RS485	1
HDD	1x SATA, bis zu 16 TB
USB	1x Front USB 2.0, 1x Rückseite USB 3.0
Netzteil, Energieverbrauch	12 V DC, 10 W (ohne HDD)
Maße, Gewicht	325 mm (L) × 257,2 mm (B) × 55 mm (H), 1,24 kg

**16 Kanal DVR Rekorder 4K**

Artikel	NX-11602A3
Preis	1.040,00 €
BNC Kamera Kanäle	16
IP Kamera Kanäle	16 Kanal BNC + 16 Kanal IP, jeweils bis zu 8 MP
Bandbreite	128 Mbps
Videoformat	HDCVI, AHD, TVI, CVBS, IP
Auflösung	4K, 6 MP, 5 MP, 4K-N, 4 MP, 3 MP, 1080P, 720P, 960H, D1, CIF
Video Output	HDMI: 3840 × 2160, 1920 × 1080, 1280 × 1024, 1280 × 720, VGA: 1920 × 1080, 1280 × 1024, 1280 × 720
Aufnahme Bildrate	4K (1 – 7 bps), 6 MP (1 – 10 bps), 5 MP (1 – 12 bps), 4 MP / 3 MP (1 – 15 bps), 2 MP / 720P / 960H / D1 / CIF (1 – 25 bps)
Multi-Screen Display	IP extension mode aktiviert: 1 / 4 / 8 / 9 / 16 / 25 / 36 IP extension mode deaktiviert: 1 / 4 / 8 / 9 / 16
Kompression	H.265+ / H.265 / H.264+ / H.264
Intelligentes Videosystem	Perimeterschutz: 2 Kanal, 10 IVS Regeln je Kanal Gesichtserkennung: 2 Kanal, Verarbeitung von max. 12 Gesichtserkennungen pro Sekunde Gesichtswiedererkennung: 2 Kanäle Intelligente Bewegungserkennung: 16 Kanäle
Alarm / Relaisausgang	16 In / 3 Relais
RS232	/
RS485	1
HDD	2x SATA, je bis zu 16 TB
USB	1x Front USB 2.0, 1x Rückseite USB 3.0
Netzteil, Energieverbrauch	12 V DC, 15 W (ohne HDD)
Maße, Gewicht	375 mm (L) × 289 mm (B) × 53 mm (H), 1,8 kg

**16 Kanal DVR Rekorder 4K**

Artikel	NX-11604A3
Preis	2.400,00 €
BNC Kamera Kanäle	16
IP Kamera Kanäle	16 Kanal BNC + 16 Kanal IP, jeweils bis zu 12 MP
Bandbreite	128 Mbps
Videoformat	HDCVI, AHD, TVI, CVBS, IP
Auflösung	4K, 6 MP, 5 MP, 4K-N, 4 MP, 3 MP, 1080P, 720P, 960H, D1, CIF
Video Output	HDMI 1: 3840 × 2160, 1920 × 1080, 1280 × 1024, 1280 × 720, HDMI 2 / VGA: 1920 × 1080, 1280 × 1024, 1280 × 720
Aufnahme Bildrate	4K (1 – 15 bps), 6 MP (1 – 20 bps), 5 MP (1 – 25 bps), 4 MP / 3 MP / 2 MP / 720P / 960H / D1 / CIF (1 – 25 bps)
Multi-Screen Display	IP extension mode aktiviert: 1 / 4 / 8 / 9 / 16 / 25 / 36 IP extension mode deaktiviert: 1 / 4 / 8 / 9 / 16
Kompression	H.265+ / H.265 / H.264+ / H.264
Intelligentes Videosystem	Perimeterschutz: 6 Kanäle, 10 IVS Regeln je Kanal Gesichtserkennung: 6 Kanäle, Verarbeitung von max. 12 Gesichtserkennungen pro Sekunde Gesichtswiedererkennung: 6 Kanäle Intelligente Bewegungserkennung: 16 Kanäle
Alarm / Relaisausgang	16 In / 6 Relais
RS232	1
RS485	1
HDD	4x SATA, je bis zu 16 TB, 1x eSATA
USB	1x Front USB 2.0, 2x Rückseite USB 3.0
Netzteil, Energieverbrauch	100-240 V AC, 30 W (ohne HDD)
Maße, Gewicht	440 mm (L) × 415,7 mm (B) × 76 mm (H), 4,9 kg

**32 Kanal DVR Rekorder 2 MP**

Artikel	NX-13202V1
Preis	870,00 €
BNC Kamera Kanäle	32 (32 Kanal BNC oder 32 Kanal IP)
IP Kamera Kanäle	32 Kanal IP, jeweils bis zu 5 MP
Bandbreite	128 Mbps
Videoformat	HDCVI, AHD, TVI, CVBS, IP
Auflösung	1080P, 720P, 960H, D1, CIF
Video Output	HDMI: 1920 × 1080, 1280 × 1024, 1280 × 720, VGA: 1920 × 1080, 1280 × 1024, 1280 × 720
Aufnahme Bildrate	2 MP (1 – 15 bps) 720P / 960H / D1 / CIF (1 – 25 bps)
Multi-Screen Display	IP extension mode aktiviert: 1 / 4 / 9 / 16
Kompression	H.264+ / H.264
Intelligentes Videosystem	Intelligente Videoanalyse
Alarm / Relaisausgang	/
RS232	/
RS485	/
HDD	2x SATA, je bis zu 8 TB
USB	1x Front USB 2.0, 1x Rückseite USB 3.0
Netzteil, Energieverbrauch	12 V DC, 20 W (ohne HDD)
Maße, Gewicht	375 mm (L) × 286 mm (B) × 53 mm (H), 2,35 kg

Videotechnik Zubehör

Umfangreiche Möglichkeiten für Produkt und Projekt.

Unser Zubehör für unsere Videotechnik ermöglicht die unkomplizierte Installation und Erweiterung Ihres Sicherheitssystems. Unser Sortiment umfasst verschiedene Halterungen und Anschlussboxen für viele Kameratypen, PoE Switches, Steuergeräte, Netzgeräte und Konverter.

Planen Sie die wunschgemäÙe Installation der Überwachungskameras oder die problemlose Erweiterung Ihres bestehenden Projekts. Unser Zubehör bietet für jeden Zweck die passende Lösung.

- ✓ Halterungen und Anschlussboxen für Dome, Bullet, Eyeball und PTZ Kameras
- ✓ Netzgeräte für die ausreichende Stromversorgung der Anlagen
- ✓ Steuergeräte für NVR / DVR Rekorder und PTZ Kameras
- ✓ PoE Netzwerk Switches
- ✓ Variable Lösungen für Wand- und Deckenmontage sowie Fassaden- und Mastmontage
- ✓ Konverter und Netzwerk-Switches für die Erweiterungen von bestehenden Systemen





Anschlussbox für Bullet-Kameras

Artikel	NH-AB1
Preis	45,00 €
Material	Aluminium
Maße	134 mm (L) x 133,5 mm (B) x 56 mm (H)
Gewicht	0,54 kg
Gewinde	G 3/4"
Belastung	Max. 3 kg
Farbe	Weiß
IP Schutzklasse	IP66



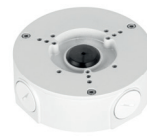
Anschlussbox für Bullet-Kameras

Artikel	NH-AB1-S
Preis	45,00 €
Material	Aluminium
Maße	134 mm (L) x 133,5 mm (B) x 56 mm (H)
Gewicht	0,54 kg
Gewinde	G 3/4"
Belastung	Max. 3 kg
Farbe	Schwarz
IP Schutzklasse	IP66



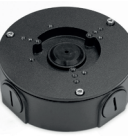
Anschlussbox für Bullet-Kameras

Artikel	NH-AB2
Preis	45,00 €
Material	Aluminium
Maße	134 mm (L) x 133,5 mm (B) x 56 mm (H)
Gewicht	0,54 kg
Gewinde	G 3/4"
Belastung	Max. 3 kg
Farbe	Weiß
IP Schutzklasse	IP66



Anschlussbox für Dome und Bullet-Kameras

Artikel	NH-AB3
Preis	35,00 €
Material	Aluminium
Maße	Φ 124 mm x 41 mm
Gewicht	0,35 kg
Gewinde	G 3/4"
Belastung	Max. 3 kg
Farbe	Weiß
IP Schutzklasse	IP66



Anschlussbox für Dome und Bullet-Kameras

Artikel	NH-AB3-S
Preis	35,00 €
Material	Aluminium
Maße	Φ 124 mm x 41 mm
Gewicht	0,35 kg
Gewinde	G 3/4"
Belastung	Max. 3 kg
Farbe	Schwarz
IP Schutzklasse	IP66



Anschlussbox für Dome-Kameras

Artikel	NH-AB4
Preis	25,00 €
Material	Aluminium
Maße	Φ 110 mm x 34 mm
Gewicht	0,19 kg
Gewinde	G 1/2"
Belastung	Max. 1 kg
Farbe	Weiß



Anschlussbox für Dome-Kameras

Artikel	NH-AB5
Preis	25,00 €
Material	Aluminium
Maße	Φ 122 mm x 34,2 mm
Gewicht	0,24 kg
Gewinde	G 1/2"
Belastung	Max. 1 kg
Farbe	Weiß



Anschlussbox für Dome-Kameras

Artikel	NH-AB5-S
Preis	25,00 €
Material	Aluminium
Maße	Φ 122 mm x 34,2 mm
Gewicht	0,24 kg
Gewinde	G 1/2"
Belastung	Max. 1 kg
Farbe	Schwarz



Anschlussbox für Eyeball-Kameras

Artikel	NH-AB7
Preis	20,00 €
Material	Aluminium
Maße	Φ 108 mm x 28,5 mm
Gewicht	0,16 kg
Gewinde	G 1/2"
Belastung	Max. 1 kg
Farbe	Weiß



Anschlussbox für PTZ Kameras und Wandhalterungen

Artikel	NH-AB8
Preis	40,00 €
Material	Aluminium
Maße	115 mm (L) x 160 mm (B) x 38,8 mm (H)
Gewicht	0,53 kg
Gewinde	G 1/2"
Belastung	Max. 7 kg
Farbe	Weiß

**Anschlussbox für Dome-Kameras**

Artikel	NH-AB9
Preis	40,00 €
Material	Aluminium
Maße	134 mm (L) x 133,5 mm (B) x 52 mm (H)
Gewicht	0,54 kg
Gewinde	G 3/4"
Belastung	Max. 3 kg
Farbe	Weiß
IP Schutzklasse	IP66

**Anschlussbox für Fisheye Kameras**

Artikel	NH-AB10
Preis	55,00 €
Material	Aluminium
Maße	Φ 156 mm x 39,8 mm
Gewicht	0,48 kg
Belastung	Max. 3 kg
Farbe	Weiß

**Adapter für Dome Kameras**

Artikel	NH-AD1
Preis	20,00 €
Material	Aluminium
Maße	Φ 59 mm x 53 mm
Gewicht	0,2 kg
Gewinde	G1 1/2"
Belastung	Max. 5 kg
Farbe	Weiß

**Adapter für PTZ Kameras**

Artikel	NH-AD2
Preis	20,00 €
Material	Aluminium
Maße	Φ 60 mm x 49 mm
Gewicht	0,25 kg
Gewinde	G1 1/2"
Belastung	Max. 7 kg
Farbe	Weiß

**Brüstungshalterung für PTZ und Dome-Kameras**

Artikel	NH-BST1
Preis	260,00 €
Material	Aluminium
Maße	879 mm (L) x 836 mm (B) x 180 mm (H)
Gewicht	4,3 kg
Belastung	Max. 7 kg
Farbe	Weiß

**Brüstungshalterung für PTZ Kameras**

Artikel	NH-BST2
Preis	240,00 €
Material	Aluminium
Maße	343,6 mm (L) x 121,9 mm (B) x 700 mm (H)
Gewicht	1,8 kg
Belastung	Max. 10 kg
Farbe	Weiß

**Deckenhalterung für PTZ Kameras**

Artikel	NH-DH1
Preis	50,00 €
Material	Aluminium und Kunststoff
Maße	Φ 133,6 mm x 235,5 mm
Gewicht	0,78 kg
Gewinde	G1 1/2"
Belastung	Max. 7 kg
Farbe	Weiß

**Deckenhalterung für Dome Kameras**

Artikel	NH-DH4
Preis	90,00 €
Material	Aluminium
Maße	Φ 128,8 mm x 767 mm
Gewicht	0,9 kg
Belastung	Max. 2 kg
Farbe	Weiß

**Halterung für Dome-Kameras, Innendeckenmontage**

Artikel	NH-DH6
Preis	45,00 €
Material	SECC Stahl und Kunststoff
Maße	Φ 166 mm x 75,8 mm
Gewicht	0,32 kg
Belastung	Max. 1 kg
Farbe	Weiß

**Halterung für Dome-Kameras, Innendeckenmontage**

Artikel	NH-DH7
Preis	60,00 €
Material	SECC Stahl und Kunststoff
Maße	Φ 213 mm x 89,5 mm
Gewicht	0,61 kg
Belastung	Max. 1,5 kg
Farbe	Weiß



Adapter für Dome-Kameras

Artikel	NH-DH9
Preis	35,00 €
Material	Aluminium
Maße	Φ 134,1 mm x 83,5 mm
Gewicht	0,29 kg
Belastung	Max. 1 kg
Farbe	Weiß



Adapter für Dome-Kameras

Artikel	NH-DH10
Preis	20,00 €
Material	Aluminium
Maße	Φ 159 mm x 35 mm
Gewicht	0,29 kg
Gewinde	G1 1/2"
Belastung	Max. 1 kg
Farbe	Weiß



Adapter für Dome-Kameras

Artikel	NH-DH11
Preis	20,00 €
Material	Aluminium
Maße	Φ 169 mm x 37 mm
Gewicht	0,25 kg
Gewinde	G1 1/2"
Belastung	Max. 3 kg
Farbe	Weiß

Halterung für Dome-Kameras,
Innendeckenmontage

Artikel	NH-DH13
Preis	90,00 €
Material	SECC Stahl und Kunststoff
Maße	Φ 211,5 mm x 109,7 mm
Gewicht	0,83 kg
Belastung	Max. 3 kg
Farbe	Weiß

Halterung für Dome-Kameras,
Innendeckenmontage

Artikel	NH-DH14
Preis	60,00 €
Material	Stahl und Kunststoff
Maße	Φ 172,2 mm x 73 mm
Gewicht	0,31 kg
Belastung	Max. 1 kg
Farbe	Weiß



Adapter für Fisheye-Kameras

Artikel	NH-DH15
Preis	20,00 €
Material	Aluminium
Maße	Φ 154,9 mm x 80,5 mm
Gewicht	0,26 kg
Belastung	Max. 1 kg
Farbe	Weiß

Verlängerung 220 mm für
Deckenhalterung NH-DH1

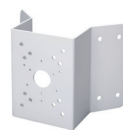
Artikel	NH-DHV2
Preis	35,00 €
Material	Aluminium
Maße	Φ 53 mm x 220 mm
Gewicht	0,51 kg
Gewinde	G1 1/2"
Belastung	Max. 7 kg
Farbe	Weiß

Verlängerung 420 mm für
Deckenhalterung NH-DH1

Artikel	NH-DHV3
Preis	70,00 €
Material	Aluminium
Maße	Φ 53 mm x 420 mm
Gewicht	1 kg
Gewinde	G1 1/2"
Belastung	Max. 7 kg
Farbe	Weiß

Verlängerung 780 mm für
Deckenhalterung NH-DH4

Artikel	NH-DHV5
Preis	50,00 €
Material	Aluminium
Maße	Φ 42 mm x 780 mm
Gewicht	0,65 kg
Belastung	Max. 2 kg
Farbe	Weiß



Eckhalterung für Anschlussboxen

Artikel	NH-FH1
Preis	50,00 €
Material	SECC Stahl
Maße	243 mm (L) x 170 mm (B) x 138 mm (H)
Gewicht	1,7 kg
Belastung	Max. 10 kg
Farbe	Grau



Masthalterung mit 3 Montageschellen

Artikel	NH-MH1
Preis	60,00 €
Material	SECC Stahl
Maße	130,4 mm (L) x 170 mm (B) x 45 mm (H)
Mast Durchmesser	Φ 80 - 150 mm
Gewicht	1,1 kg
Belastung	Max. 10 kg
Farbe	Weiß



Masthalterung mit 2 Montageschellen

Artikel	NH-MH2
Preis	40,00 €
Material	Aluminium und Edelstahl
Maße	125,6 mm (L) x 114 mm (B) x 20 mm (H)
Mast Durchmesser	Φ 80 - 150 mm
Gewicht	0,27 kg
Belastung	Max. 3 kg
Farbe	Weiß



Masthalterung mit 3 Montageschellen

Artikel	NH-MH3
Preis	60,00 €
Material	SECC Stahl
Maße	130,4 mm (L) x 170 mm (B) x 45 mm (H)
Mast Durchmesser	Φ 80 - 150 mm
Gewicht	0,85 kg
Belastung	Max. 7 kg
Farbe	Weiß



Masthalterung für PTZ Dome und große Anschlussbox

Artikel	NH-MH4
Preis	390,00 €
Material	Aluminium und Edelstahl
Maße	359 mm (L) x 60 mm (B) x 213 mm (H)
Mast Durchmesser	Φ 150 - 300 mm
Gewicht	5 kg
Belastung	Max. 30 kg
Farbe	Weiß



Multi Anschlussbox für Bullet- und PTZ Kameras und Netzteil

Artikel	NH-PTB2
Preis	660,00 €
Material	Aluminium & SECC Stahl
Maße	450 mm (L) x 365 mm (B) x 191 mm (H)
Gewicht	9 kg
Belastung	Vorne: Max. 10 kg, Seite: Max. 6 kg, Innen: Max. 5 kg
Farbe	Weiß
IP Schutzklasse	IP66, IK10



Anschlussbox für Netzteil

Artikel	NH-PTB3
Preis	180,00 €
Material	Aluminium & SECC Stahl
Maße	297 mm (L) x 248 mm (B) x 107 mm (H)
Gewicht	3,2 kg
Belastung	Max. 8 kg
Farbe	Weiß
IP Schutzklasse	IP66



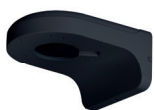
Anschlussbox für PTZ Kameras und Netzteil

Artikel	NH-PTB4
Preis	220,00 €
Material	Aluminium & SECC Stahl
Maße	297,2 mm (L) x 248 mm (B) x 130,7 mm (H)
Gewicht	3,38 kg
Gewinde	G 1/2"
Belastung	Max. 8 kg
Farbe	Weiß
IP Schutzklasse	IP66



Wandhalterung für Dome-Kameras

Artikel	NH-WH1
Preis	40,00 €
Material	Aluminium & SECC Stahl
Maße	160 mm (L) x 122 mm (B) x 76 mm (H)
Gewicht	0,5 kg
Belastung	Max. 1 kg
Farbe	Weiß



Wandhalterung für Dome Kameras

Artikel	NH-WH1-S
Preis	40,00 €
Material	Aluminium & SECC Stahl
Maße	160 mm (L) x 122 mm (B) x 76 mm (H)
Gewicht	0,5 kg
Belastung	Max. 1 kg
Farbe	Schwarz



Wandhalterung für Eyeball-Kameras

Artikel	NH-WH2
Preis	40,00 €
Material	Aluminium & SECC Stahl
Maße	160 mm (L) x 122 mm (B) x 76 mm (H)
Gewicht	0,49 kg
Belastung	Max. 1 kg
Farbe	Weiß



Wandhalterung für PTZ Kameras
und Dome-Kameras

Artikel	NH-WH3
Preis	50,00 €
Material	Aluminium
Maße	134 mm (L) x 133,5 mm (B) x 187,5 mm (H)
Gewicht	0,7 kg
Gewinde	G 1/2"
Belastung	Max. 4 kg
Farbe	Weiß
IP Schutzklasse	IP66



Wandhalterung für PTZ Kameras
und Dome-Kameras

Artikel	NH-WH4
Preis	45,00 €
Material	Aluminium
Maße	115 mm (L) x 160 mm (B) x 228 mm (H)
Gewicht	0,49 kg
Gewinde	G 1/2"
Belastung	Max. 3 kg
Farbe	Weiß



Wandhalterung für Dome-
Kamera NI-DM98Z-V2

Artikel	NH-WH6
Preis	60,00 €
Material	Aluminium
Maße	235,4 mm (L) x 180,3 mm (B) x 84,2 mm (H)
Gewicht	0,97 kg
Belastung	Max. 3 kg
Farbe	Weiß

Kabel und Stecker



Koax Kombikabel 100 m
Video / Strom

Artikel	NA-HD100
Preis	180,00 €
Art	RG59 + 2 x 0,75 qmm Koaxial Kombikabel
Hüllenmaße	6.0 PVC
Abschirmung	Doppelt abgeschirmt, CCAM
Kupfer-Geflechtschirm	168 x 0,12 mm
Isolationsmaße	3,7 FPE
Farbe	Weiß
Stromkabel	0,3x 11CCA



Koax Kombikabel 305 m
Video / Strom

Artikel	NA-HD305
Preis	560,00 €
Art	RG59 + 2 x 0,75 qmm Koaxial Kombikabel
Hüllenmaße	6.0 PVC
Abschirmung	Doppelt abgeschirmt, CCAM
Kupfer-Geflechtschirm	168 x 0,12 mm
Isolationsmaße	3,7 FPE
Farbe	Weiß
Stromkabel	0,3x 11CCA



DC-Buchse für Stromanschluss,
Niedervoltstecker

Artikel	NA-DCB
Preis	1,90 €
Art	Niedervoltstecker / Hohlstecker / DC Buchse
Aussendurchmesser	5,5 mm
Innendurchmesser	2,1 mm



DC-Stecker für Stromanschluss,
Niedervoltstecker

Artikel	NA-DCS
Preis	1,90 €
Art	Niedervoltstecker / Hohlstecker / DC Stecker mit Schraubklemme
Aussendurchmesser	5,5 mm
Innendurchmesser	2,1 mm
Strom	Max. 2 A / 30 V DC



BNC High Definition
Systemstecker

Artikel	NA-BNCS
Preis	3,00 €
Art	BNC Stecker
Geeignet für Kabel	RG6 quad, RG6, RG59, RG178
Geeignet für Durchmesser	Ø 0,3 bis Ø 1,1 mm
Impedanz	75 Ohm
Frequenz	0 – 1 GHz



BNC-Stecker RG-59 Koaxialkabel
Crimpstecker

Artikel	NA-BNCC
Preis	1,08 €
Art	BNC Stecker
Geeignet für Kabel	RG59
Geeignet für Durchmesser	Ø 6 mm
Impedanz	75 Ohm
Innen-Pindurchmesser	0,6 mm Kupferdraht



Adapter Stecker BNC Buchse auf BNC Buchse

Artikel	NA-BNCA
Preis	1,80 €
Art	BNC Buchse
Ausführung	Kompakt



Kabelknickschutztüllen in schwarz

Artikel	NA-BNCK
Preis	0,50 €
Art	Knickschutztülle für Kabel
Farbe	Schwarz

Konverter



HDCVI Passiv Balun Sender / Empfänger-Set

Artikel	NA-BL4K
Preis	19,00 €
Videoeingang	1 x BNC (HDCVI / TVI / AHD / CVBS)
Videoausgang	1 x BNC (HDCVI / TVI / AHD / CVBS)
Reichweite HDCVI, TVI, AHD	1 MP: max. 400 m, 2 MP : max. 250 m 4 MP / 5 MP / 4K : max. 200 m
Maße	173,8 mm (L) x 19,5 mm (B) x 21 mm (H)
Gewicht	0,04 kg
Farbe	Schwarz

Netzteile und Steuergeräte



Netzwerk Steuergerät für DVR Rekorder und PTZ Kameras

Artikel	NA-K1
Preis	540,00 €
Keyboard Panel	Elektromechanisch, Steuerung per Tasten und Joystick
Joystick	3 Achsen
Verbindung	RJ-45, RS232, RS485, RS422, USB
Display	LCD, 75,2 mm x 33,85 mm
Direktmodus	1 RS232, 2 RS485, DVR Protocol: DH-2, Dome Protocol: DH-SD1 / PELCO-D / PELCO-P, etc.
Netzwerkmodus	Interface: RJ45, DVR / Network Dome: IP Address / Port / Protocol
Netzteil, Energieverbrauch	12 V DC, 5 W
Maße, Gewicht	330 mm (B) x 139,29 mm (T) x 52,62 mm (H), 1,3 kg



Stromkasten mit 9 Anschlüssen

Artikel	NA-NK9
Preis	150,00 €
Eingangsspannung	90 V – 264 V AC
Ausgangsspannung	9 x 12 V DC (-3% ~ +7%) Ausgänge
Max. Ausgangsleistung	10 A, 120 W, max. 3 A pro Ausgang
Schutz	9 Ersatzsicherungen
Stromverbrauch ohne Last	< 0,21 W
LED Indikator	Ja
Überspannungsschutz	Betriebsspannung: 4000 V Außenleiterspannung: 2000 V
Maße, Gewicht	315 mm (L) x 215 mm (B) x 53 mm (H), 2,47 kg
Installation	Wand



Stromkasten mit 19 Anschlüssen

Artikel	NA-NK19
Preis	195,00 €
Eingangsspannung	90 V – 264 V AC
Ausgangsspannung	19 x 12 V DC (-3% ~ +7%) Ausgänge
Max. Ausgangsleistung	20 A, 240 W, max. 3 A pro Ausgang
Schutz	19 Ersatzsicherungen
Stromverbrauch ohne Last	< 0,21 W
LED Indikator	Ja
Überspannungsschutz	Betriebsspannung: 4000 V Außenleiterspannung: 2000 V
Maße, Gewicht	315 mm (L) x 215 mm (B) x 53 mm (H), 2,52 kg
Installation	Wand



Netzteil 12 V DC / 1,5 A

Artikel	NA-NT15A
Preis	25,00 €
Eingangsspannung	100 V – 240 V / 0,6 A
Ausgangsspannung	12 V, 1,5 A (-3% ~ +7%)
Schutz	Überspannungsschutz EN61000-4-5, Überhitzungsschutz
Maße, Gewicht	77,3 mm (L) x 51,9 mm (B) x 30 mm (H), 0,9 kg
Farbe	Weiß
Kompatibilität	NH-AB1, NH-AB1-S, NH-AB2, NH-AB9, NH-WH3



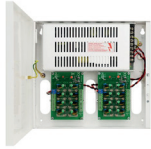
Netzteil 12 V DC / 2 A mit Hohlstecker

Artikel	NA-NT2A
Preis	20,00 €
Eingangsspannung	100 V – 240 V / 0,6 A
Ausgangsspannung	12 V, 2 A (-3% ~ +7%)
Schutz	Überspannungsschutz EN61000-4-5, Überhitzungsschutz
Maße, Gewicht	104 mm (L) x 45 mm (B) x 33 mm (H), 0,17 kg
Farbe	Schwarz



Steckernetzteil 12 V DC / 5 A mit 4-fach Verteiler

Artikel	NA-NT5A
Preis	35,00 €
Eingangsspannung	100 - 240 V / 50 - 60 Hz
Ausgangsspannung	12 V 5 A 60 W
Ausgänge	4x 12 V DC (2,1 mm Hohlstecker)
Steckergröße	5,5 mm x 2,5 mm
Farbe	Schwarz



Netzteil 12 V DC / 16x 0,87 A

Artikel	NP-PSDC161214
Preis	238,00 €
Eingangsspannung	230 V
Ausgangsspannung	12 V 16x 0,87 A 200 W
Ausgänge	16x 12 V DC
Schutzfunktionen	Kurzschlusschutz SCP, Überlastschutz OLP
Farbe	Weiß



Wandnetzteil 24 V AC / 8x 1 A

Artikel	NP-PSAC08246
Preis	238,00 €
Eingangsspannung	230 V
Ausgangsspannung	24 V 8x 1 A
Ausgänge	8x 24 V DC
Schutzfunktionen	Kurzschlusschutz SCP, Überlastschutz OLP
Farbe	Weiß

Schalterdosennetzteil
12 V DC / 1,5 A

Artikel	NP-PSC12015
Preis	30,00 €
Eingangsspannung	230 V
Ausgangsspannung	12 V 1,5 A
Ausgänge	1x 12 V DC
Farbe	Schwarz
Kompatibilität	NH-AB1, NH-AB1-S, NH-AB2

PoE Switche



4 Port PoE Switch

Artikel	NA-P460
Preis	170,00 €
Ethernet Anschlüsse	4
Optischer Anschluss	1
Ethernet Geschwindigkeit	100 Mbps
Übertragungsraten	Anschl. 1-4: 4 x RJ-45 10 / 100 Mbps (PoE) Anschl. 5: 1 x RJ-45 10 / 100 / 1000 Mbps (Uplink) Anschl. 6: 1 x SFP 100 / 1000 Mbps (Uplink)
PoE Standard	IEEE802.3af, IEEE802.3at, Hi-PoE
PoE Leistung	60 W
PoE Pinbelegung	1, 2, 4, 5 (V+), 3, 6, 7, 8 (V-)
PoE Übertragung	250 m
Netzteil, Energieverbrauch	53 V DC, Standby: 2,5 W, volle Last: 60 W
Maße, Gewicht	150 mm (L) x 100 mm (B) x 30 mm (H), 0,45 kg

4 Port PoE Switch,
9 Port Desktop-Switch

Artikel	NA-P496
Preis	290,00 €
Ethernet Anschlüsse	4
Optischer Anschluss	/
Ethernet Geschwindigkeit	100 Mbps
Übertragungsraten	Anschl. 1-4: 4 x RJ-45 10 / 100 / 1000 Mbps (PoE) Anschl. 5-8: 4 x SFP 1000 Mbps (Uplink) Anschl. 9: 1 x RJ-45 10 / 100 / 1000 Mbps (Uplink)
PoE Standard	IEEE802.3af, IEEE802.3at, Hi-PoE, IEEE 802.3bt
PoE Leistung	96 W
PoE Pinbelegung	1, 2, 4, 5 (V+), 3, 6, 7, 8 (V-)
PoE Übertragung	250 m
Netzteil, Energieverbrauch	48 - 57 V DC, Standby: 2 W, volle Last: 96 W
Maße, Gewicht	150 mm (L) x 110 mm (B) x 42 mm (H), 0,67 kg

8 Port PoE Switch,
10 Port Desktop-Switch

Artikel	NA-P896G
Preis	280,00 €
Ethernet Anschlüsse	8
Optischer Anschluss	/
Ethernet Geschwindigkeit	10 / 100 / 1000 Mbps
Übertragungsraten	8 x RJ-45 10/100/1000 Mbps (PoE) 2 x RJ-45 10/100/1000 Mbps (Uplink)
PoE Standard	IEEE802.3af, IEEE802.3at, Hi-PoE, IEEE802.3bt
PoE Leistung	96 W
PoE Pinbelegung	1, 2, 4, 5 (V+), 3, 6, 7, 8 (V-)
PoE Übertragung	250 m (Ab 100-250 m max. 10 Mbps)
Netzteil, Energieverbrauch	48 - 57 V DC, Standby: 3 W, volle Last: 96 W
Maße, Gewicht	190 mm (L) x 100 mm (B) x 30 mm (H), 0,5 kg



24 Port PoE Switch

Artikel	NA-P28375G
Preis	810,00 €
Ethernet Anschlüsse	24
Optischer Anschluss	2
Ethernet Geschwindigkeit	10 / 100 / 1000 Mbps
Übertragungsraten	24 x RJ-45 10/100/1000 Mbps (PoE) 2 x RJ-45 10/100/1000 Mbps (Uplink) 2 x SFP 1000 Mbps (Uplink)
PoE Standard	IEEE802.3af, IEEE802.3at, Hi-PoE, IEEE 802.3bt
PoE Leistung	Port 1-2: 90 W, Port 3-24: 30 W, Ges. 375 W
PoE Pinbelegung	1, 2, 4, 5 (V+), 3, 6, 7, 8 (V-)
PoE Übertragung	250 m (Ab 100-250 m max. 10 Mbps)
Netzteil, Energieverbrauch	100-240 V AC, Standby: 12,5 W, volle Last: 400 W
Maße, Gewicht	440 mm (L) x 220 mm (B) x 44 mm (H), 2,66 kg



PoE Extender, RJ45 auf BNC

Artikel	NA-POEK-V2
Preis	83,00 €
Anschlüsse	1x 10 / 100 Mbps Base-TX, 1x BNC
Energieverbrauch	< 2 W
Übertragung Bandbreite	RG59 Koaxialkabel: 400 m / 100 Mbps, 1000 m / 10Mbps
PoE Protokoll	IEEE802.3af, IEEE802.3at
Netzwerk Standard	IEEE802.3, IEEE802.3u, IEEE802.3x
Maße, Gewicht	79 mm (L) x 52 mm (B) x 23 mm (H), 0,06 kg



PoE Extender, BNC auf RJ45

Artikel	NA-POET-V2
Preis	83,00 €
Anschlüsse	1x 10 / 100 Mbps Base-TX, 1x BNC
Energieverbrauch	< 2 W
Übertragung Bandbreite	RG59 Koaxialkabel: 400 m / 100 Mbps, 1000 m / 10Mbps
PoE Protokoll	IEEE802.3af, IEEE802.3at
Netzwerk Standard	IEEE802.3, IEEE802.3u, IEEE802.3x
Maße, Gewicht	79 mm (L) x 52 mm (B) x 23 mm (H), 0,06 kg



PoE Injektor

Artikel	NA-POEM
Preis	95,00 €
Ethernet Anschluss	1x 10 / 100 / 1000 Base-T 1x 10 / 100 / 1000 Base-T (Anschluss für PoE Stromversorgung)
PoE Unterstützung	PoE / PoE+ / Hi-PoE
Licht-Indikator	Strom, PoE Status
Übertragungsdistanz	Max. 300 m
Maße, Gewicht	150 mm (L) x 70 mm (B) x 39 mm (H), 0,39 kg



PoE Verteiler

Artikel	NA-POEV
Preis	55,00 €
Ethernet Anschluss	1x 10 / 100 Base-T (Anschluss für PoE Stromversorgung) 1x 10 / 100 Base-T (Anschluss für weiteren Extender) 1x 10 / 100 Base-T (Anschluss für IP Kamera)
Licht-Indikator	Strom, PoE Status
Übertragungsdistanz	Max. 300 m
Energieverbrauch	< 3 W
Maße, Gewicht	79 mm (L) x 52 mm (B) x 23 mm (H), 0,06 kg

Festplatten



WD Purple 2 TB Festplatte für 24/7 Videoüberwachung

Artikel	NA-WD2TB
Preis	148,00 €
Einsatzbereich	Videoüberwachungssysteme im Dauerbetrieb
Speicher	2 TB
Geschwindigkeit	6 Gb/s SATA-Schnittstelle
Größe	3,5"



WD Purple 4 TB Festplatte für 24/7 Videoüberwachung

Artikel	NA-WD4TB
Preis	245,00 €
Einsatzbereich	Videoüberwachungssysteme im Dauerbetrieb
Speicher	4 TB
Geschwindigkeit	6 Gb/s SATA-Schnittstelle
Größe	3,5"



WD Purple 6 TB Festplatte für 24/7 Videoüberwachung

Artikel	NA-WD6TB
Preis	378,00 €
Einsatzbereich	Videoüberwachungssysteme im Dauerbetrieb
Speicher	6 TB
Geschwindigkeit	6 Gb/s SATA-Schnittstelle
Größe	3,5"



WD Purple 8 TB Festplatte für 24/7 Videoüberwachung

Artikel	NA-WD8TB
Preis	546,00 €
Einsatzbereich	Videoüberwachungssysteme im Dauerbetrieb
Speicher	8 TB
Geschwindigkeit	6 Gb/s SATA-Schnittstelle
Größe	3,5"



WD Purple 10 TB Festplatte für 24/7 Videoüberwachung

Artikel	NA-WD10TB
Preis	693,00 €
Einsatzbereich	Videoüberwachungssysteme im Dauerbetrieb
Speicher	10 TB
Geschwindigkeit	6 Gb/s SATA-Schnittstelle
Größe	3,5"

Werkzeug



Isolierwerkzeug für Koaxialkabel
Crimpzange für BNC Stecker



Profi Schnellmontage Metall-
Crimpzange für BNC Stecker

Artikel	NA-IW
Preis	9,00 €
Beschreibung	Isolierwerkzeug für Koaxialkabel

Artikel	NA-CZ
Preis	110,00 €
Beschreibung	Profi Crimpzange für BNC Stecker

Monitore



24" und weitere Monitore auf Anfrage

Sonstiges Zubehör



Wandgehäuse 19" - 12HE
mit Glastür



19" Profilschienen für
NH-WG19

Artikel	NH-WG19
Preis	500,00 €
Farbe	RAL 7035, lichtgrau
Erdung	Innen komplett geerdet
Schutzart	IP 20
Traglast	40 kg
Gewicht	31 kg
Maße	600 mm (L) x 600 mm (B) x 600 mm (H)
Installation	Wand

Artikel	NH-PS19
Preis	50,00 €
Einsatz	als rückseitige 19" Ebene im NH-WG19
Material	Stahl, verzinkt
Gewicht	0,45 kg



19" Serverschrank-Fachboden



Einbaulüfter für
Wandgehäuse NH-WG19

Artikel	NH-RS1
Preis	60,00 €
Material	Stahlblech
Maße	482,6 mm (L) x 281,2 mm (B) x 43,7 mm (H)
Gewicht	1,4 kg
Belastung	Max. 5 kg
Farbe	Schwarz

Artikel	NA-EL19
Preis	50,00 €
Ventilatoren	1
Volumenstrom	frei arbeitend, 160m ³ /h
Nennleistung	22 W
Nennspannung	230 V, 50 Hz
Drehzahl	2700 U / min
Temperaturbereich	-10 – +70°C
Geräuschpegel	44 dB
Gewicht	1 kg



**Thermostat für Einbaulüfter
NH-EL19**

Artikel	NA-THE
Preis	50,00 €
Einstellbereich	-10°C – +80°C
Schaltdifferenz	-3 K
Steuerleistung	2500 VA
Schutzart	IP20
Nennspannung	230 V
Führelement	Bimetall
Kontaktausführung	1 Schließer
Elektronische Regelung	Nein
Nennstrom	10 A
Maße	Breite: 29 mm
Gewicht	0,067 kg



Infrarot-LED-Strahler, 45°

Artikel	NA-IRS45P
Preis	568,00 €
Gehäuse	Aluminium
Farbe	Schwarz
Wellenlänge:	860 nm
Reichweite:	> 80 m
Kabellänge	0,7 m
Abstrahlwinkel horizontal	45°
Dämmerungsschalter	ja
Leistung	19 Watt
Schutzklasse	IP67
Spannungseingang	PoE+ IEEE 802.3at
Gewicht	1,5 kg
Betriebstemperatur	-30 ° C – +40 ° C



Montagearm für IR-Strahler

Artikel	NH-WH7
Preis	120,00 €
Anzahl Scheinwerfer	1
Maße	70 mm x 169 mm x 93 mm
Gewicht	0,65 kg
Farbe	Schwarz

Weitere IR-Strahler und Montagearme auf Anfrage

IP Video-Türsprechanlagen

Hervorragende Bildqualität. Smartphone Steuerung.

Unsere IP Video Türsprechanlage für Ein- und Mehrfamilienhäuser bietet hohen Komfort und umfangreiche Funktionen. Die Außenstation ist mit einer hochwertigen 2 MP Kamera mit Nachtsicht ausgestattet. Als Innenstation dient ein 7" TFT Touchscreen-Monitor.

Durch das moderne und hochwertige Design passt die Anlage optimal in den Eingangsbereich. Die Anlage ist bequem per Smartphone App steuerbar und bietet modulare Erweiterungsmöglichkeiten.

- ✓ Hohe Bildqualität mit 2 MP Full HD Auflösung, 160° Blickwinkel und Nachtsicht
- ✓ Steuerung per Smartphone App, einfache Bedienung über TFT Touchscreen-Monitor, Intercom Funktion zwischen den Einheiten
- ✓ Modernes und hochwertiges Design
- ✓ Systeme für Ein- und Mehrfamilienhäuser
- ✓ Video- und Sprachnachricht-Funktion
- ✓ Modulares System für einfache Erweiterung der Komponenten
- ✓ Vielzahl an Modulen, z. B. mehrere Klingeltaster, RFID Zugang, Fingerprint
- ✓ Flexible Installation in Bestandsobjekte oder Neubauplanungen
- ✓ Integration von IP Netzwerk-Überwachungskameras
- ✓ Hybrides System, IP und 2-Draht





IP Video Türsprechanlage Außenstation

Artikel	NTS-SA1
Preis	380,00 €
Betriebssystem	Linux
Kompatibilität	ONVIF, CGI
Netzwerk-Protokoll	SIP, P2P, IPv4, UPnP, SNMP, DNS, DDNS, RTSP, RTP, TCP, UDP
Kamera	1 / 2,5" 2 MP CMOS HD Kamera
Blickwinkel	H: 168,6°, V: 87,1°, D: 176,7°
Gegenlichtkompensation	WDR (120 dB)
Bildrate	Main Stream (1 MP @ 30 bps), Sub stream (2 MP @ 30 bps)
Nachtsicht	Automatische Umstellung
Audio	Mikrofon und Lautsprecher
Alarmausgang	1 Anschluss
Türöffner	1 Anschluss
EoC	1 Anschluss
Sabotageschutz	1 Anschluss
Stromausgang	12 V DC
Netzteil, Energieverbrauch	2-Draht Switch (max. Übertragungsdistanz: 50 m), 48 V DC / 1 A, Standard PoE, 12 W
Maße, Gewicht, Schutzklasse	130 mm × 96 mm × 28,6 mm, 0,35 kg, IP65, IK07
Installation	Aufputz oder Unterputz
Lieferumfang	Außenstation, Bedienungsanleitung



IP Video Türsprechanlage modulare Außenstation

Artikel	NTS-SA2
Preis	328,00 €
Betriebssystem	Linux
Kompatibilität	ONVIF, CGI
Netzwerk-Protokoll	SIP, P2P, IPv4, UPnP, SNMP, DNS, DDNS, RTSP, RTP, TCP, UDP
Kamera	1 / 2,5" 2 MP CMOS HD Kamera
Blickwinkel	H: 168,6°, V: 87,1°, D: 176,7°
Gegenlichtkompensation	WDR (120 dB)
Bildrate	Main Stream (1 MP @ 30 bps), Sub stream (2 MP @ 30 bps)
Nachtsicht	Automatische Umstellung
Audio	Mikrofon und Lautsprecher
Alarmausgang	1 Anschluss
Türöffner	1 Anschluss
EoC	1 Anschluss
Sabotageschutz	1 Anschluss
Stromausgang	12 V DC
Netzteil, Energieverbrauch	2-Draht Switch (max. Übertragungsdistanz: 50 m), 48 V DC / 1 A, Standard PoE, 12 W
Maße, Gewicht, Schutzklasse	100 mm × 100 mm × 49,35 mm, 0,35 kg, IP65, IK07
Installation	Aufputz oder Unterputz
Lieferumfang	Außenstation, Bedienungsanleitung



IP Video Türsprechanlage Hybrid- Monitor Innenstation

Artikel	NTS-MI1
Preis	385,00 €
Betriebssystem	Linux
Kompatibilität	ONVIF
Netzwerk-Protokoll	SIP, IPv4, RTSP, RTP, TCP, UDP
Display	7" TFT Touchscreen, 1024 x 600
Audio	Audio In: 1, eingebauter Lautsprecher
Kommunikationsmodus	Digital, 2-Draht
Videonachricht	Videonachricht hinterlassen unterstützt
Erweiterung	3x Außenstation Einfamilienhaus 3x Außenstation modular
Speicher	Micro SD Karte bis 256 GB
RS485	1 Anschluss
Alarm Input	6 Anschlüsse
Alarm Output	1 Anschluss
Stromanschluss	12 V
Türklingel	Anschließbar an Alarm In
Netzwerk	1x 2-Draht Anschluss, 1x 10 Mbps / 100 Mbps Ethernet Anschluss
Netzteil, Energieverbrauch	2-Draht Switch (max. Übertragungsdistanz: 50 m), Standard PoE, 6 W
Maße, Gewicht	189 mm × 130 mm × 26,9 mm, 0,38 kg
Installation	Aufputz
Lieferumfang	Monitor, Wandhalterung, Flachbandkabel, Bedienungsanleitung



IP Video Türsprechanlage 1-Tasten-Modul für die modulare Außenstation

Artikel	NTS-MD1
Preis	60,00 €
Modulart	1-Tasten Modul, Mehrfamilienhaus Außenstation
Modulhöhe	1/2
Installation	Aufputz, Unterputz
Schutzklasse	IP65, IK07
Stromanschluss	5 V DC



IP Video Türsprechanlage 2-Tasten-Modul für die modulare Außenstation

Artikel	NTS-MD2
Preis	70,00 €
Modulart	2-Tasten Modul, Mehrfamilienhaus Außenstation
Modulhöhe	1/2
Installation	Aufputz, Unterputz
Schutzklasse	IP65, IK07
Stromanschluss	5 V DC



IP Video Türsprechanlage Indikator-Modul für die modulare Außenstation

Artikel	NTS-MD3
Preis	60,00 €
Modulart	Indikator Modul, Mehrfamilienhaus Außenstation
Modulhöhe	1/2
Installation	Aufputz, Unterputz
Schutzklasse	IP65, IK07
Stromanschluss	5 V DC



IP Video Türsprechanlage Display-Modul für die modulare Außenstation

Artikel	NTS-MD4
Preis	90,00 €
Modulart	Display Modul, Mehrfamilienhaus Außenstation
Modulhöhe	1
Installation	Aufputz, Unterputz
Schutzklasse	IP65, IK07
Stromanschluss	5 V DC



IP Video Türsprechanlage 5-Tasten-Modul für die modulare Außenstation

Artikel	NTS-MD5
Preis	90,00 €
Modulart	5-Tasten Modul, Mehrfamilienhaus Außenstation
Modulhöhe	1
Installation	Aufputz, Unterputz
Schutzklasse	IP65, IK07
Stromanschluss	5 V DC



IP Video Türsprechanlage Code-Zutritt-Modul für die modulare Außenstation

Artikel	NTS-MD6
Preis	160,00 €
Modulart	Code Zutritt Modul, Mehrfamilienhaus Außenstation
Modulhöhe	1
Installation	Aufputz, Unterputz
Schutzklasse	IP65, IK07
Stromanschluss	5 V DC



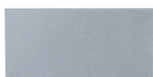
IP Video Türsprechanlage Fingerprint-Modul für die modulare Außenstation

Artikel	NTS-MD7
Preis	230,00 €
Modulart	Fingerprint Modul, Mehrfamilienhaus Außenstation
Modulhöhe	1
Installation	Aufputz, Unterputz
Schutzklasse	IP65, IK07
Stromanschluss	5 V DC



IP Video Türsprechanlage RFID Kartenlesemodul für die modulare Außenstation

Artikel	NTS-MD8
Preis	70,00 €
Modulart	RFID Modul, Mehrfamilienhaus Außenstation
Modulhöhe	1/2
Installation	Aufputz, Unterputz
Schutzklasse	IP65, IK07
Stromanschluss	5 V DC



IP Video Türsprechanlage Blindmodul für die modulare Außenstation

Artikel	NTS-MD9
Preis	30,00 €
Modulart	Blindmodul, Mehrfamilienhaus Außenstation
Modulhöhe	1/2
Installation	Aufputz, Unterputz
Schutzklasse	IP65, IK07
Stromanschluss	/



2-Draht-Switch

Artikel	NTS-SW1
Preis	245,00 €
Kommunikation	2-Draht
Licht-Indikator	4x
Kaskadierung	Bis zu 10
2-Draht Anschlüsse	3
RJ45 Anschlüsse	2
Netzteil, Energieverbrauch	48 V DC, 1A – 3 A, 15 W
Maße, Gewicht	131,1 mm (L) x 103 mm (B) x 40 mm (H), 0,25 kg



Netzteil 48 V DC / 1,25 A

Artikel	NA-NT125A
Preis	40,00 €
Eingangsspannung	100 V – 240 V / 1,5 A
Ausgangsspannung	48 V DC, 1,25 A



RFID Zugangskarte für RFID Modul / Zutrittskontrolle

Artikel	NTS-RFID
Preis	3,00 €
Art	RFID-Zugangskarte für das RFID Modul der modularen Außenstation



RFID Chip für RFID Modul / Zutrittskontrolle

Artikel	NTS-RFIDC
Preis	4,50 €
Art	RFID-Zugangschip für das RFID Modul der modularen Außenstation



Einbaurahmen Unterputz für Außenstation

Artikel	NTS-HA1U
Preis	55,00 €
Material	Aluminium
Maße Blende Aluminium	128,9 mm × 162,9 mm × 34,5 mm
Maße Einbaurahmen Schwarz	123 mm × 157 mm × 35 mm
Installation	Unterputz



Einbaurahmen Aufputz für Außenstation

Artikel	NTS-HA2A
Preis	44,00 €
Material	Aluminium
Maße Blende Aluminium	129 mm × 95 mm × 28,5 mm
Installation	Aufputz



Einbaurahmen Aufputz mit Regenschutz für Außenstation

Artikel	NTS-HA3RA
Preis	45,00 €
Material	Aluminium
Maße Blende Aluminium	141,1 mm × 101,6 mm × 48,5 mm
Installation	Aufputz



Einbaublende für 2 Module, für modulare Türsprechanlage

Artikel	NTS-HA4B
Preis	100,00 €
Material	Aluminium
Maße Blende Aluminium	140 mm × 240,2 mm × 7 mm



Einbaublende für 3 Module, für modulare Türsprechanlage

Artikel	NTS-HA5B
Preis	130,00 €
Material	Aluminium
Maße Blende Aluminium	140 mm × 340,4 mm × 7 mm



Einbaurahmen Unterputz für 2 Module, für modulare Türsprechanlage

Artikel	NTS-HA6U
Preis	115,00 €
Material	Aluminium
Maße Blende Aluminium	133 mm × 233,2 mm × 68 mm
Installation	Unterputz



Einbaurahmen Unterputz für 3 Module, für modulare Türsprechanlage

Artikel	NTS-HA7U
Preis	130,00 €
Material	Aluminium
Maße Blende Aluminium	133 mm × 333,4 mm × 68 mm
Installation	Unterputz



Einbaurahmen Aufputz mit Regenschutz für 2 Module, für modulare Türsprechanlage

Artikel	NTS-HA8RA
Preis	100,00 €
Material	Aluminium
Maße Blende Aluminium	141 mm × 241,2 mm × 52 mm
Installation	Aufputz



Einbaurahmen Aufputz mit Regenschutz für 3 Module, für modulare Türsprechanlage

Artikel	NTS-HA9RA
Preis	115,00 €
Material	Aluminium
Maße Blende Aluminium	141 mm × 341,4 mm × 52 mm
Installation	Aufputz



Einbaurahmen Aufputz mit Regenschutz für multiple 2 Module, für modulare Türsprechanlage

Artikel	NTS-HA10RA
Preis	160,00 €
Material	Aluminium
Maße Blende Aluminium	281,5 mm × 241,2 mm × 52 mm
Installation	Aufputz



Einbaurahmen Aufputz mit Regenschutz für multiple 3 Module, für modulare Türsprechanlage

Artikel	NTS-HA11RA
Preis	190,00 €
Material	Aluminium
Maße Blende Aluminium	281,5 mm × 341,4 mm × 52 mm
Installation	Aufputz



Tischhalterung für Innenstation

Artikel	NTS-HA12
Preis	104,00 €
Material	Aluminium, PC, ABS
Maße	Halterung: 116 mm × 117,5 mm × 5 mm Rahmen: 93 mm × 72,5 mm × 190 mm

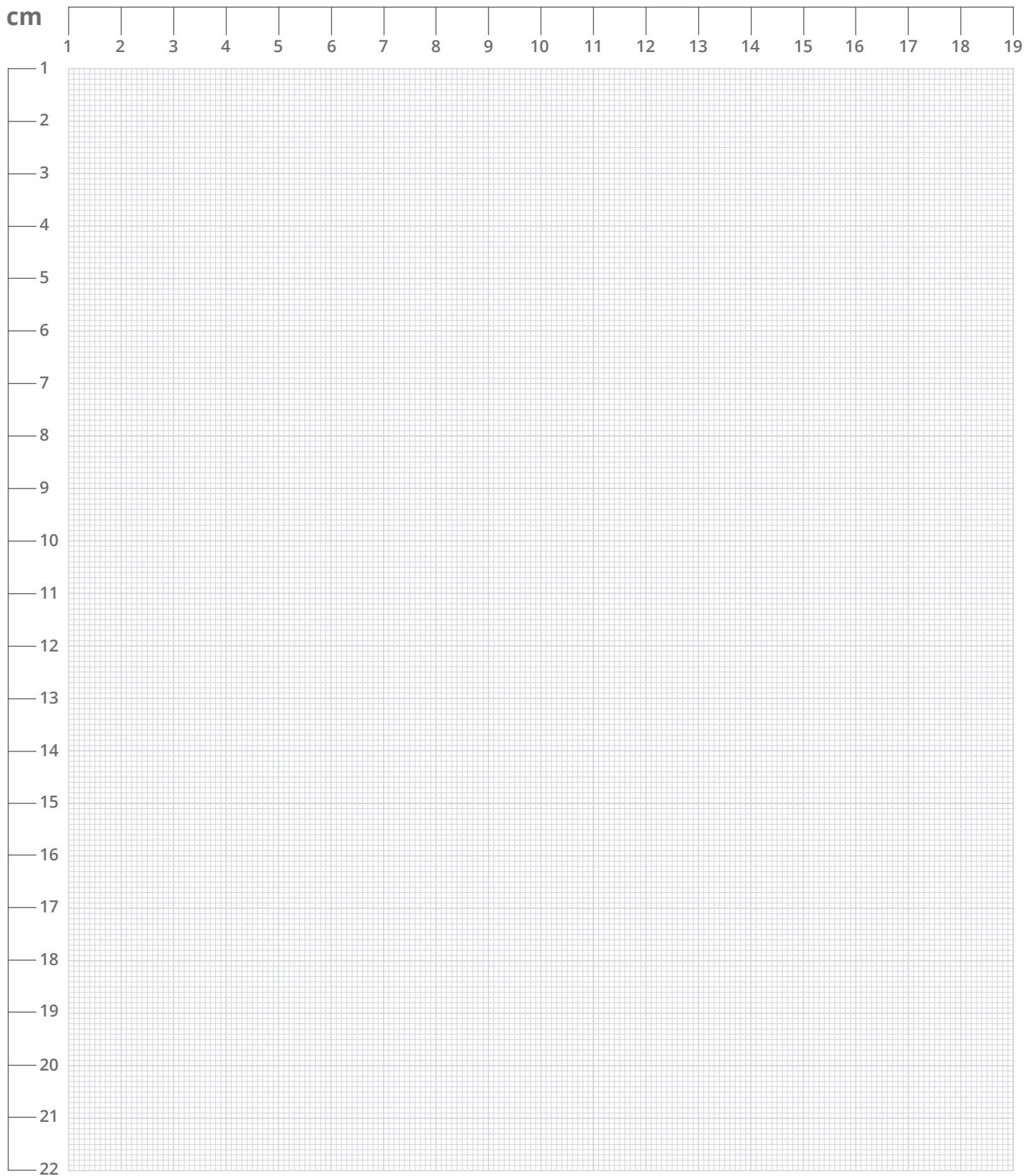


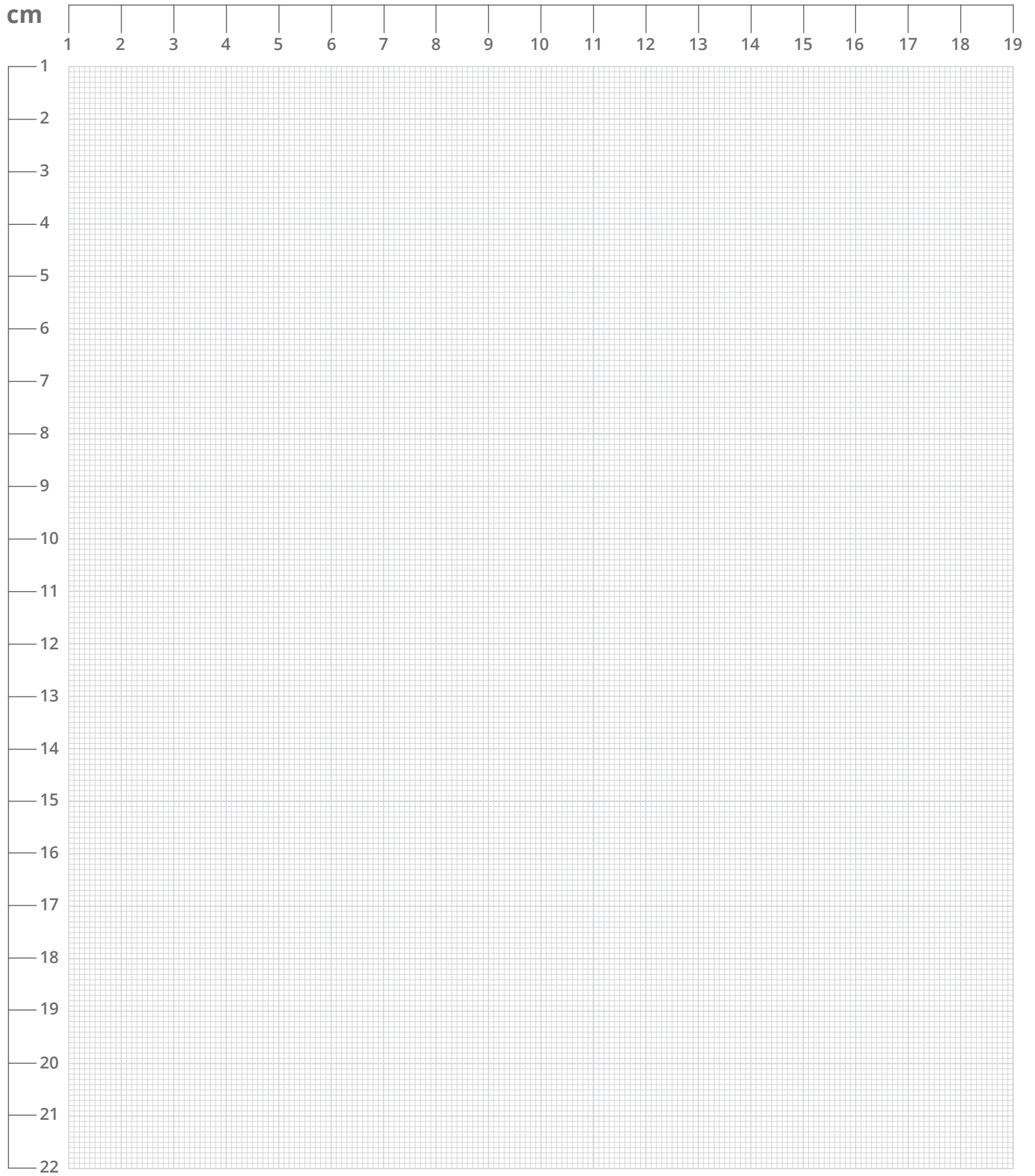
Erweiterungsmodul Zutrittskontrolle Türsprechanlage

Artikel	NTS-EM
Preis	94,00 €
Anschlüsse	2x RS-485, 1x Exit, 1x Tür Statuserkennung, 1x Schlosskontrolle
Netzteil, Energieverbrauch	12 V DC, 1A, 1 W
Maße, Gewicht	58,2 mm × 49,2 mm × 20,2 mm, 0,09 kg

Innovation. Entwicklung. Sicherheit.

Projektplanung







BRANDMELDETECHNIK



SPRACHALARMIERUNG



VIDEOTECHNIK